

UPI 2030



İzmir Ulaşım Ana Planı *Bilgi Notu (1)*

Genel Bilgilendirme

- **Ulaşım Ana Planı Çalışmasının**
 - **Amacı ve Hedefleri**
 - **Yönetimi ve Organizasyon Yapısı**
- **İzmir Ulaşım Ana Planı**
 - **Çalışmanın Süreçleri**
 - **Kısa ve Uzun Vadeli Çıktılar**
- **Saha Araştırmaları**
- **Paydaş Toplantıları**



ÇALIŞMANIN SÜRECİ

- İşe Başlama Tarihi **20 Ağustos 2015**
- İş Sonu Tarihi **10 Nisan 2017**
- Mevcut Verilerin Toplanması ve Değerlendirilmesi
 - **202** Kurum ve Kuruluş ile yazışma
- Yeni Bilgilerin Toplanması ve Değerlendirilmesi
 - **10** Kişilik Teknik Ekip
 - **10** Kişilik Saha Koordinasyon Ekibi
 - **17** Saha Süpervizörü
 - **250** Kişilik Araştırma Ekibi
 - **40** Kişilik Veri Giriş ve Edit-Kod Ekibi



Ulaşım Ana Planı Çalışmasının Amacı ve Hedefleri



Kent içi ulaşımın,

- Kentin üst ve alt ölçekli **imar plan kararları doğrultusunda;**
- Toplu taşıma sistemleri, yaya/bisiklet gibi **çevre dostu ulaşım türlerine** öncelik verilerek,
- **Türler arası entegrasyonu** sağlayacak durak ve terminal alanlarının düzenlenerek,
- Özel ulaşım dahil **tüm ulaşım türlerinin** birbirleri ile rekabet etmeyecek ve birbirini tamamlayacak şekilde **bir bütün olarak planlanması ve işletilmesiyle**

bugün ve hedef yılında beklenen ulaşım ve trafik sorunlarına çözümler getirilmesidir.



- Ulaşım Yatırımları **Pahalı Yatırımlardır**,
- **Yanılma Payı** Yoktur,
- Mevcut Ulaşım Karakteri **Modeller** ile Tanımlanmaktadır,
- Gelecekteki Ulaşım **Talebini Tahmin Etmeyi** Sağlamaktadır,
- **Alternatif Sistemlerin** Denenmesi ve **Fizibilite Çalışmalarının** Yapılması İçin Gereklidir,
- Yatırım Projeleri için Ulusal ve Uluslararası **Onay** Alınmasını Sağlar.



09.06.2008 tarihli ve 26901 sayılı Resmi Gazetede yayınlanan,
“Ulaşımında Enerji Verimliliğinin Artırılmasına İlişkin Usul ve Esaslar Hakkında Yönetmelik” ‘in ikinci bölümünde yer alan,
“Kentsel Ulaşım Planları” başlıklı 10. Maddesi:

*“Büyükşehir belediyeleri ve büyükşehir belediyesi sınırları dışındaki belediyelerden nüfusu yüz binin üzerinde olanlar **ulaşım ana planı hazırlarlar.**
Bu doğrultuda bu planlar on beş yıllık süreler için yapılır ve her beş yılda bir yenilenir.”*



■ Ulaşım Altyapılarının Planlanması

Toplu Taşıma ve Sistemlerinin Planlanması

Ara Toplu Taşıma Sistemlerinin Planlanması

Kara Yolu Sisteminin Yeniden Planlanması

Yaya ve Bisiklet Altyapısının Planlanması

Otopark Sisteminin Planlanması

Ulaşım Türleri Arasında Entegrasyon (Transfer Merkezleri)

■ Ulusal Yatırım Projeleri ile Entegrasyon

■ Kurumlar Arası Eşgüdüm ve Sürekliliğin Sağlanması

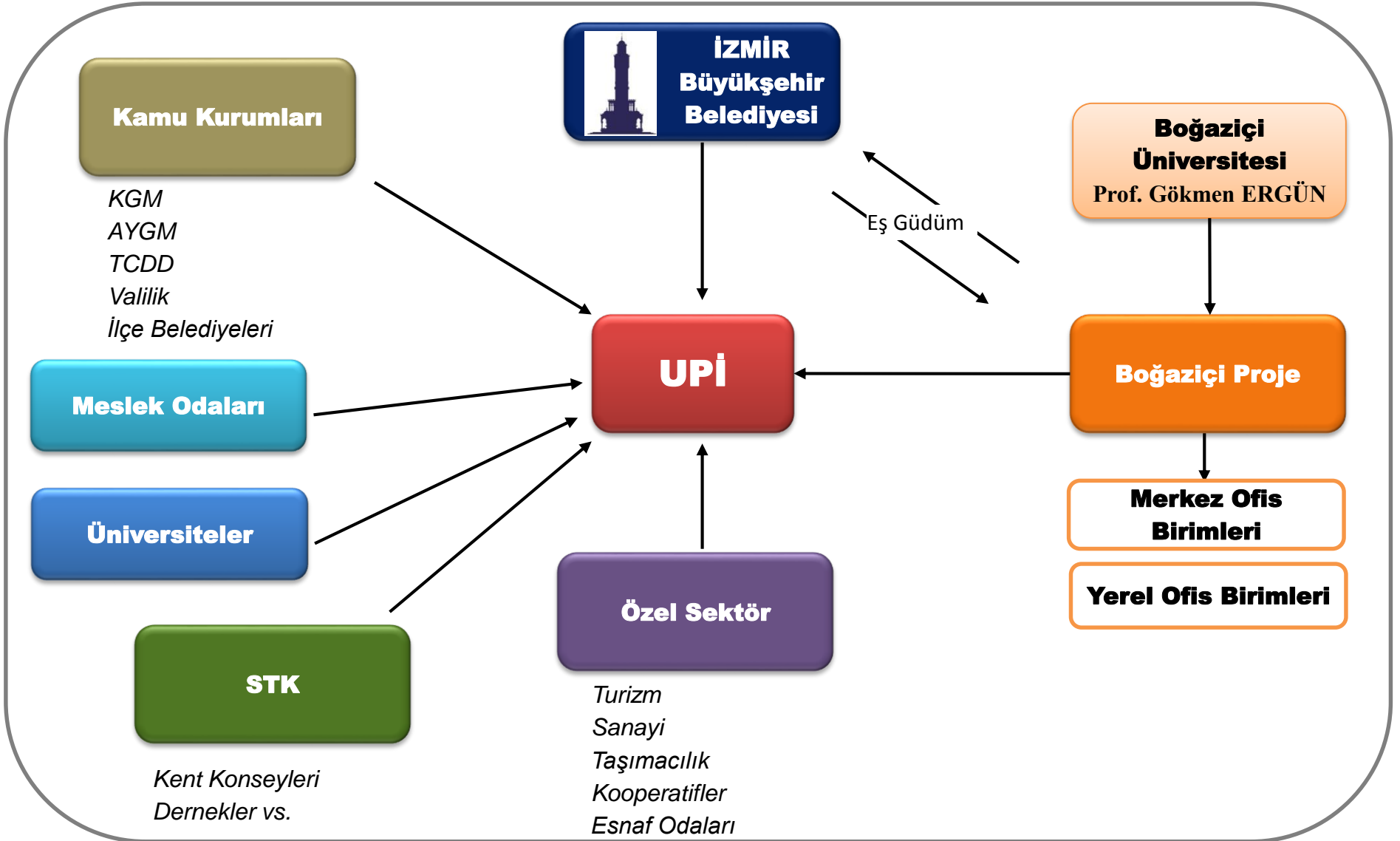


- Sürdürülebilir Ulaşım: İnsan Odaklı Ulaşım
 - *Çevre ile Barışık*
 - *Ekonomik*
 - *Tüm Kullanıcıları Gözeten*
- Kentin İmar Planları İle Uyumlu Planlama
- Alternatif Ulaşım Stratejileri Geliştirme
- İnsan Öncelikli Planlama ve İşletme



İzmir Ulaşım Ana Planı Hedef Yılı 2030
Yönetim ve Organizasyon





İzmir Ulaşım Ana Planı Hedef Yılı 2030
Çalışma Takvimi



İZMİR BÜYÜKŞEHİR ALANI KENT İÇİ VE YAKIN ÇEVRE ULAŞIM ANA PLANI REVİZYONU YAPILMASI İŞİ

ULAŞIM ANA PLANI'NIN
HAZIRLANMASI

KISA DÖNEM ULAŞIM VE TRAFİK
İYİLEŞTİRME ETÜT VE PROJELERİ

TOPLU TAŞIMA ÖN PROJELERİNİN
HAZIRLANMASI

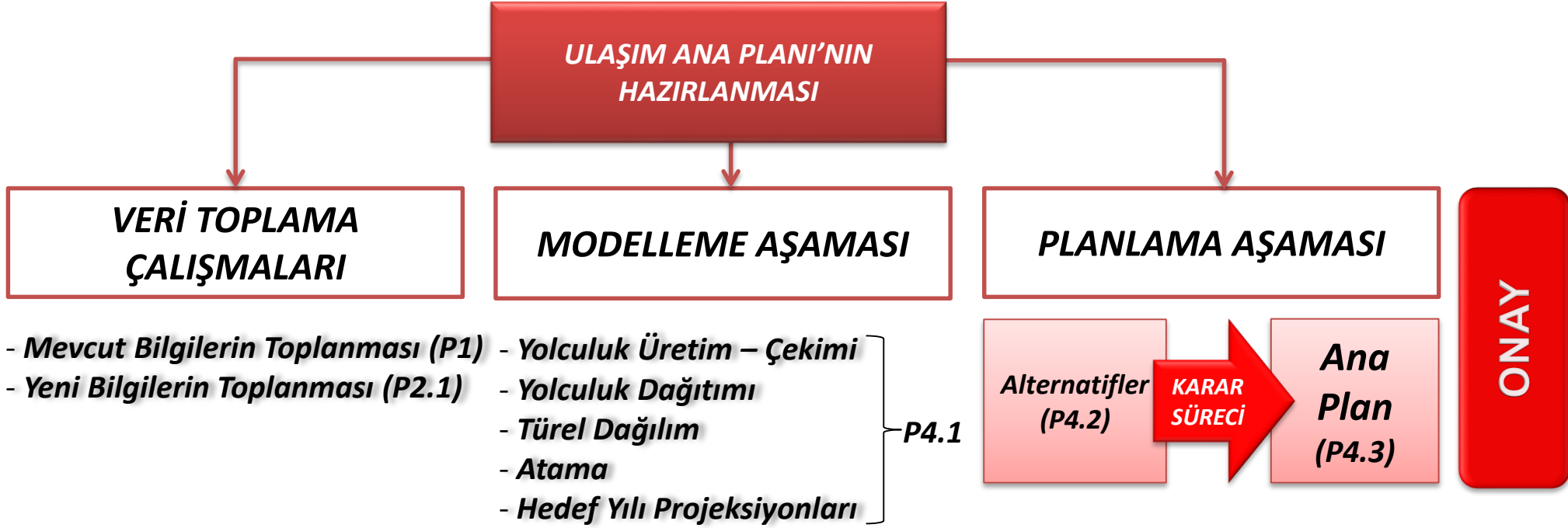
SÜRE (AY)

1 2 3 4 5 6 7 8 9 10 11 12 13 14 15 16 17

4 5 6 7 8 9 10 11 12 13 14

18 19 20





SÜRE (AY)

P1

P2.1

P4.1

P4.2

P4.3

1

2

3

4

5

6

7

8

9

10

11

12

13

14

15

16

17



- ❑ **Model:** Gerçek dünyanın basitleştirilmiş bir gösterimi
- ❑ **Ulaştırma Modeli:** Mevcut ulaşım karakterini tanımlayan matematiksel yöntemdir.
- ❑ Ulaşım planlamasında **«model» kullanmak** planlama görüşmelerinde kaçınılmaz olan uzlaşma platformu için **«ortak bir zemin»** oluşturmayı sağlar.
- ❑ Ulaşım modellemesi sadece bir unsurdur. **Etkin bir planlama için gerekli önkoşullar:**
 - Doğru idari uygulamalar
 - Doğru kurumsal altyapı
 - Kalifiye profesyoneller
 - Karar verenler, medya ve halk arasında güçlü iletişim



MODELLEME ÇALIŞMASININ AŞAMALARI



Hangi Zon **Ne Kadar Seyahat** Üretiyor

T_i

Bu Seyahatler **Nereye Gidiyor**

T_{ij}

Hangi **Ulaşım Şekliyle** Gidiyor

T_{ijm}

Hangi **Yolu** Kullanıyor

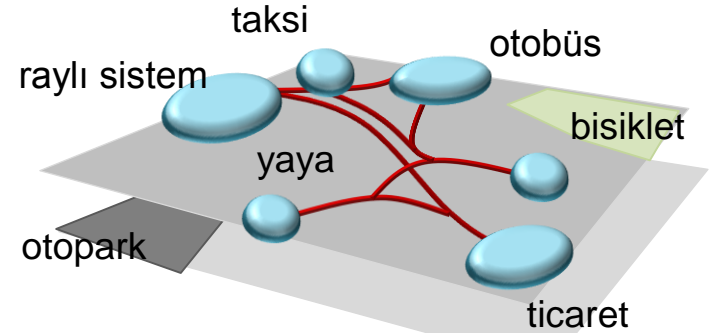
T_{ijmr}

İZMİR Ulaşım Ana Planı Hedef Yılı 2030
Ulaşım Ana Planının
Uzun Vadeli Çıktıları



UZUN VADELİ SONUÇLAR (2030 Hedefli)

- Bütüncül Kentsel Ulaşım Ana Planı
- Nazım Plan Kararları İle Uyum ve Değişiklikler
- Raylı Toplu Taşıma Şebekesi Planı
- Kara Yolu Şebekesi Planı
- Toplu Taşıma ve Deniz Ulaşımı Şebeke Planı
- Bisiklet – Yaya Şebeke Planı
- Şehirlerarası Ulaşım Entegrasyonu
- Raylı Sistem Fizibilite Çalışması
- Kara Yolu Güzergah Ön Projeleri
- 5'er Yıllık Yatırım Planları



- Bisiklet Şebekesi Önerileri: Bisiklet Yolları ve Şeritleri,
- Bisiklet Yolu Tasarım Kriterleri
- Bisiklet Park Alanları Önerisi
- Eğitim ve Bilgilendirme Önerileri
- Bisiklet Ulaşımı- Toplu Taşıma Entegrasyonu
- Kiralık Bisiklet Sistemleri



- Uzun Dönemde Uygulanacak Otopark Politikaları,
- Yatırım ve İşletme Planları,
- Yer Seçim Önerileri,
- Fiyat Politikası
 - Bölgeler için farklı ücret politikaları,
 - Kentteki ücret toplanma sistemleri ile entegrasyonu
 - Toplu taşıma türleri ile entegrasyonu



Zone 1



Zone 2



Zone 3a



Zone 3b

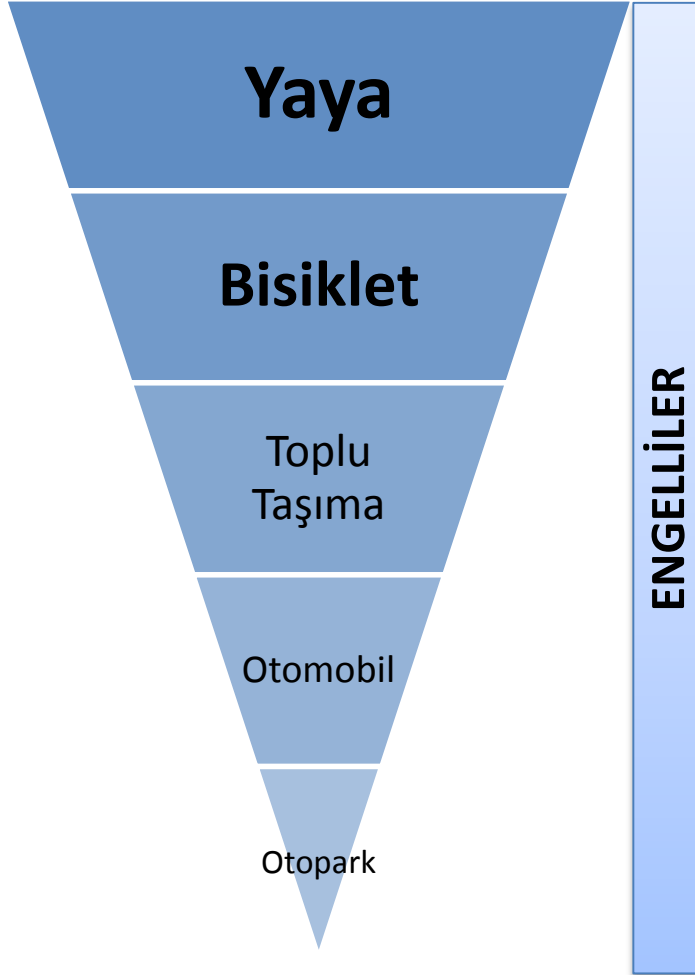




- Yaya Ulaşımı Önerileri
- Yaya bölgeleri Tasarım ve İşletme Önerileri
- Yaya Kaldırımı ve Geçitleri Düzenleme Önerileri
- Engelli Standartlarının Sağlanması



Tüm kullanıcıları gözeten, standartlara uygun plan ve projeler:

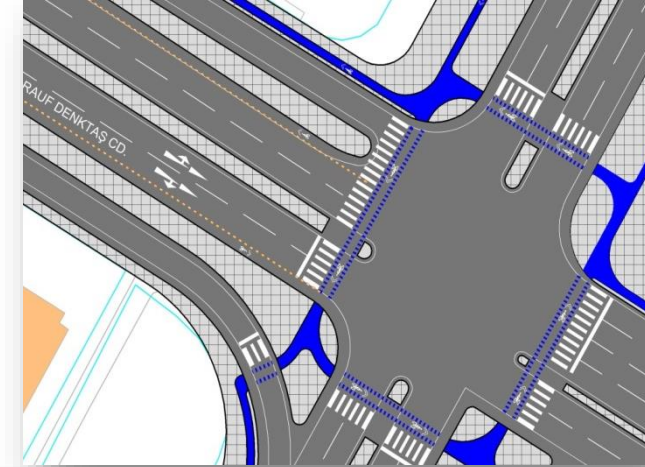


İzmir Ulaşım Ana Planı Hedef Yılı 2030
Ulaşım Ana Planının
Kısa Vadeli Çıktıları

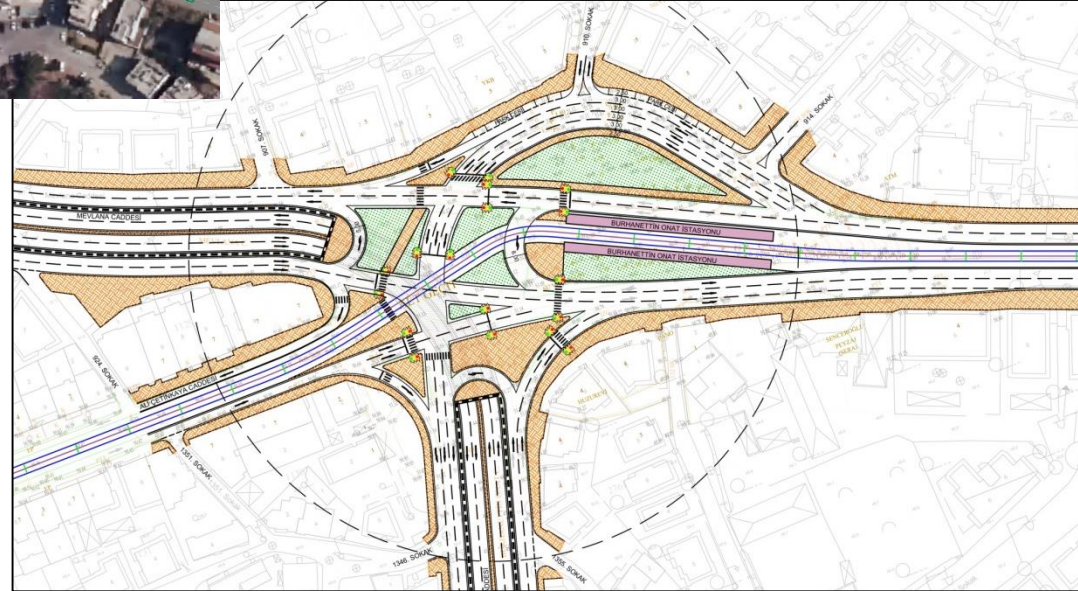


KISA VADELİ SONUÇLAR

- Trafik Düzenleme Acil Eylem Planları
- Kent Merkezi Yaya – Bisiklet – Trafik Dolaşım Planları
- Kavşak Düzenleme Projeleri ve Sinyalizasyon Planları
- Toplu Taşıma Rehabilitasyon Planları
- Ara Toplu Taşıma Rehabilitasyon Planları
- Otopark Planlaması



- 100 Adet Kavşakta Trafik Düzenleme Projesi
- Sinyal Planlarının Oluşturulması
- Mikro Simülasyon Yazılımları ile Test Edilmesi



İzmir Ulaşım Ana Planı Hedef Yılı 2030
Saha Araştırmaları

HANEHALKI ULAŞIM ARAŞTIRMASI



İZMİR BÜYÜKŞEHİR BELEDİYESİ



BOĞAZIÇI PROJE MÜHENDİSLİK



EN ISO 9001:2008
15 100 96165

Hanehalkı Ulaşım Araştırması, İzmir Ulaşım Ana Planı kapsamında yapılacak olan **ulaşım modeli çalışmalarına** esas teşkil edecektir.

Hanehalkı Ulaşım Araştırması kapsamında, Hanehalkı bireylerinin,

- **Tipik bir “hafta içi” günde seyahat alışkanlıkları**
- **Demografik, sosyoekonomik özellikleri**
- **Araç sahipliği ve kullanım alışkanlıklarına** ilişkin bilgiler toplanmaktadır.

Saha çalışması kent merkezinde 4 alt bölge grubu ve 1 çevre ilçe ekibi olmak üzere **277 kişi** ile **50 iş gününde** tamamlanmıştır.

1.Bölge (Karabağlar) Grubu



Araştırma Alanına Gidiş



Veri Girişi



Ekip



İzmir Ulaşım Ana Planı Hedef Yılı 2030
Saha Araştırmaları

DIŞ KORDON ÇALIŞMASI



İZMİR BÜYÜKŞEHİR BELEDİYESİ



BOĞAZIÇI PROJE MÜHENDİSLİK



EN ISO 9001:2008
15 100 96165



DIŞ KORDON ÇALIŞMASI – Sürücü ve Yolcu Anketi

İZMİR ULAŞIM ANA PLANI

Dış kordon çalışması kapsamında,

- İzmir Büyükşehir Belediyesi 6360 sınırlarının temel karayolu giriş noktalarında
 - Sürücü Anketleri (2007 adet)
 - Yolcu Anketleri (986 adet)
 - TCDD Garlarında
 - Yolcu Anketleri (218 adet)
 - Adnan Menderes Havalimanında
 - Yolcu Anketleri (750 adet)
- yapılmıştır.



İzmir Ulaşım Ana Planı Hedef Yılı 2030
Saha Araştırmaları

PERDE-KORDON ÇALIŞMASI

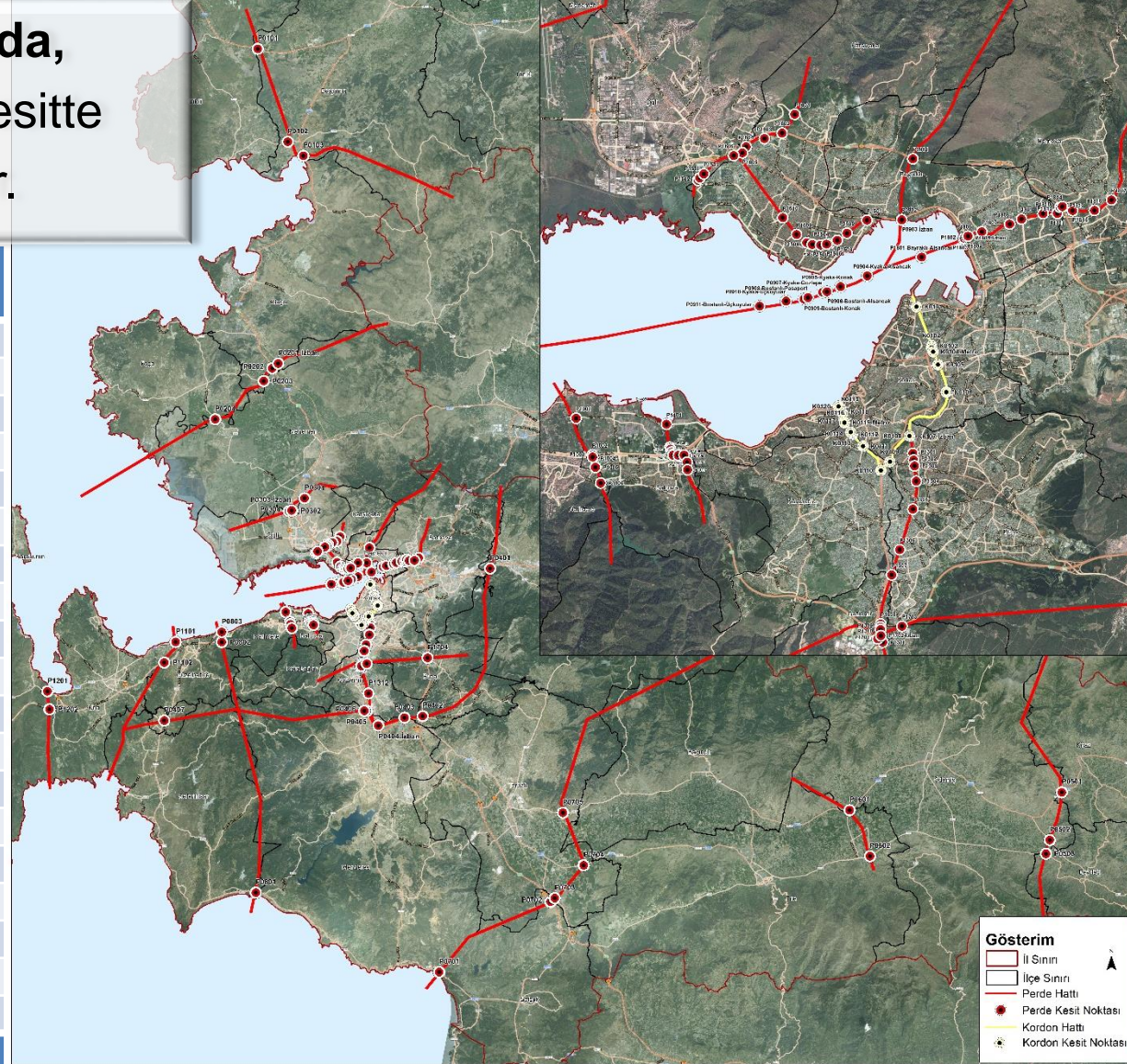


PERDE-KORDON SAYIM NOKTALARI

İZMİR ULAŞIM ANA PLANI

Perde/Kordon Etütleri kapsamında,
19 Perde/Kordonda Toplam 135 Kesitte
Yolcu ve Taşıt Sayımları yapılmıştır.

No	Kod	Perde Adı	Kesit Sayısı
1	P01	Bergama-Dikili	3
2	P02	Menemen	4
3	P03	Çiğli	4
4	P04	Güney-01	7
5	P05	Ödemiş	3
6	P06	Tire	2
7	P07	Güney-02	5
8	P08	Seferihisar-Menderes-Güzelbahçe	3
9	P09	Bayraklı	11
10	P10	Balçova	6
11	P11	Urla-Güzelbahçe	2
12	P12	Çeşme-Karaburun	2
13	P13	İzban-Güney	12
14	P14	Üçkuyular Çevre Yolu	11
15	P15	İzban-Karşıyaka	13
16	P16	Çiğli-Karşıyaka	6
17	P17	Güney-02	4
18	P18	Bayraklı-Bornova	17
19	K01	1. Çevreyolu-İzban	20
Toplam			135



İzmir Ulaşım Ana Planı Hedef Yılı 2030
Saha Araştırmaları

TRAFİK SAYIM ÇALIŞMASI



İZMİR BÜYÜKŞEHİR BELEDİYESİ



BOĞAZIÇI PROJE MÜHENDİSLİK

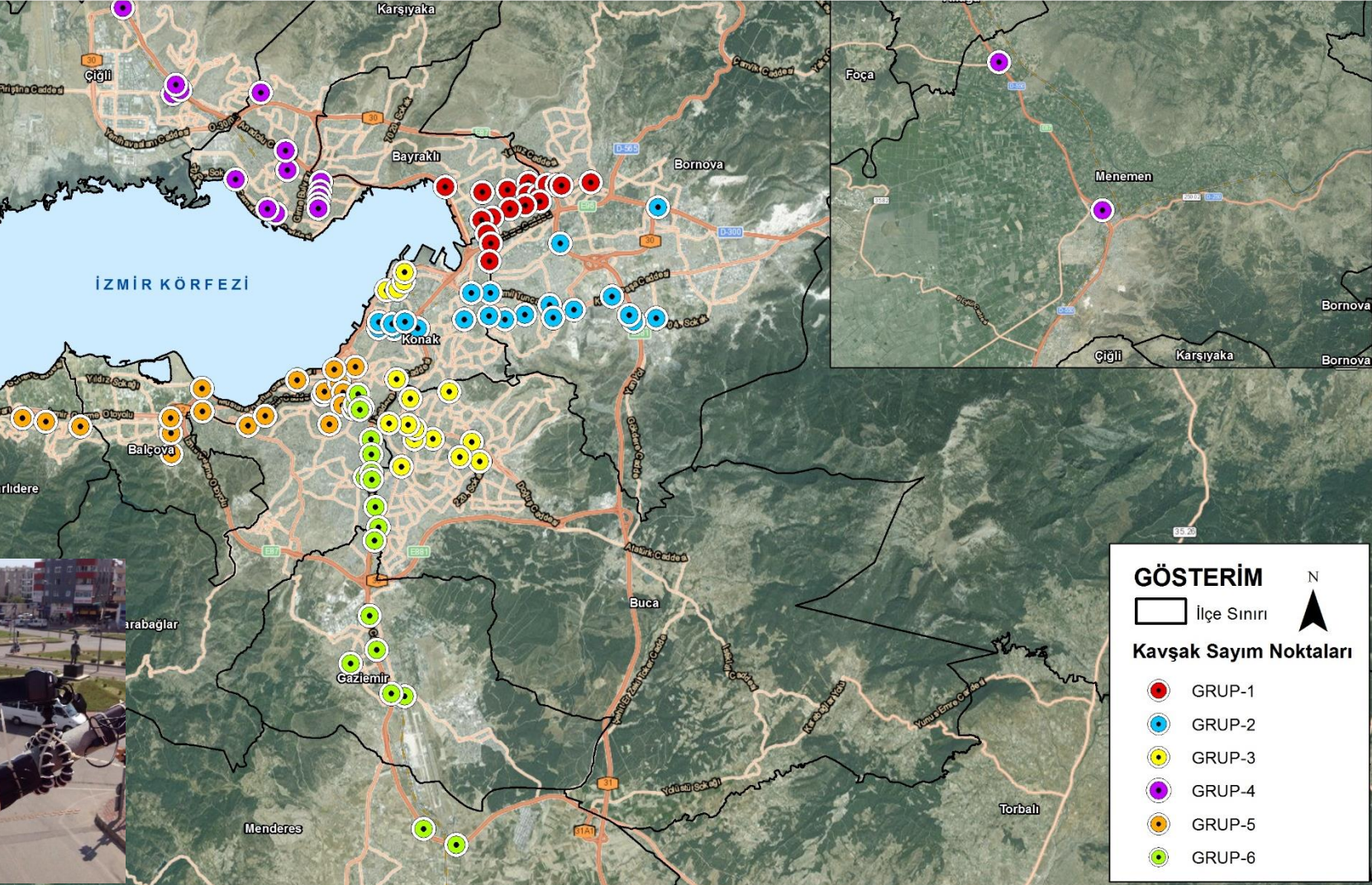


EN ISO 9001:2008
15 100 96165

TRAFİK SAYIM NOKTALARI

İZMİR ULAŞIM ANA PLANI

111 Kavşak Noktasında Trafik Sayımları Yapılmıştır.



Çalışma kapsamında;

- 1625 Kümede **40.147 Hane**
- 16 Yurtta **698 Öğrenci**
- 8 Dış İstasyon Noktasında **2.007 Sürücü ve 986 Yolcu**
- Havalimanında **750 Yolcu**
- 3 TCDD Garında **218 Yolcu**
- 9 Aktarma Merkezinde **568 Otobüs Yolcusu**
- İzban'da **150 Yolcu**
- İzmir Metro'da **149 Yolcu**
- 2 İskelede **101 Vapur Yolcusu**
- 27 Otopark **327 Sürücü**
- 10 Kesitte **373 Yaya**
- 8 Kesitte **404 Bisiklet**

- 135 Kesitte **Trafik Sayımları**
- 111 Kavşakta **Trafik Sayımları**

HANEHALKI
ULAŞIM
ARAŞTIRMASI
40.845 ANKET

SÜRÜCÜ, YOLCU
ve YAYA
ANKETLERİ
6.033 ANKET

TRAFİK SAYIMLARI
246 ADET



İzmir Ulaşım Ana Planı Hedef Yılı 2030 Şartname Kapsamı



İZMİR BÜYÜKŞEHİR BELEDİYESİ



BOĞAZIÇI PROJE MÜHENDİSLİK



ULAŞIM ANA PLANI SÜRECİ- YAPILACAK İŞLER

YAPILACAK İŞLER	
Mevcut Bilgilerin Toplanması ve Değerlendirilmesi	
Yeni Bilgilerin Toplanması ve Değerlendirilmesi	
- Hanehalkı Ulaşım Anketleri	40.000 adet
- Sürücü, Yolcu, Yaya Anketleri	5.000 adet
- Perde ve Kordon Kesit Etütleri	1 adet
- Kavşak Trafik Sayımları	100 adet
Ulaşım Modeli Oluşturulması ve Kalibrasyonu	
Öneri Alternatiflerin Geliştirilmesi ve Modelde Test Edilmesi	3 adet
Ulaşım Ana Planının Oluşturulması	
Kent Merkezi Trafik Sirkülasyon Planı Hazırlanması ve Mikro Trafik Simülasyonu ile Test Edilmesi	50 km
Hemzemin Kavşak Ön Projelerinin Hazırlanması ve Mikro Trafik Simülasyonu ile Test Edilmesi	100 adet
Köprülü Kavşak Ön Projelerinin Hazırlanması ve Mikro Trafik Simülasyonu ile Test Edilmesi	10 adet
Raylı Sistem Ön Projelerinin Hazırlanması	50 km
Karayolu Koridor Ön Projelerinin Hazırlanması	50 km
Toplu Taşıma Sistemleri Ön Fizibilite Raporlarının Hazırlanması	2 adet



İzmir Ulaşım Ana Planı Hedef Yılı 2030
Paydaş Toplantıları



İZMİR BÜYÜKŞEHİR BELEDİYESİ



BOĞAZIÇI PROJE MÜHENDİSLİK

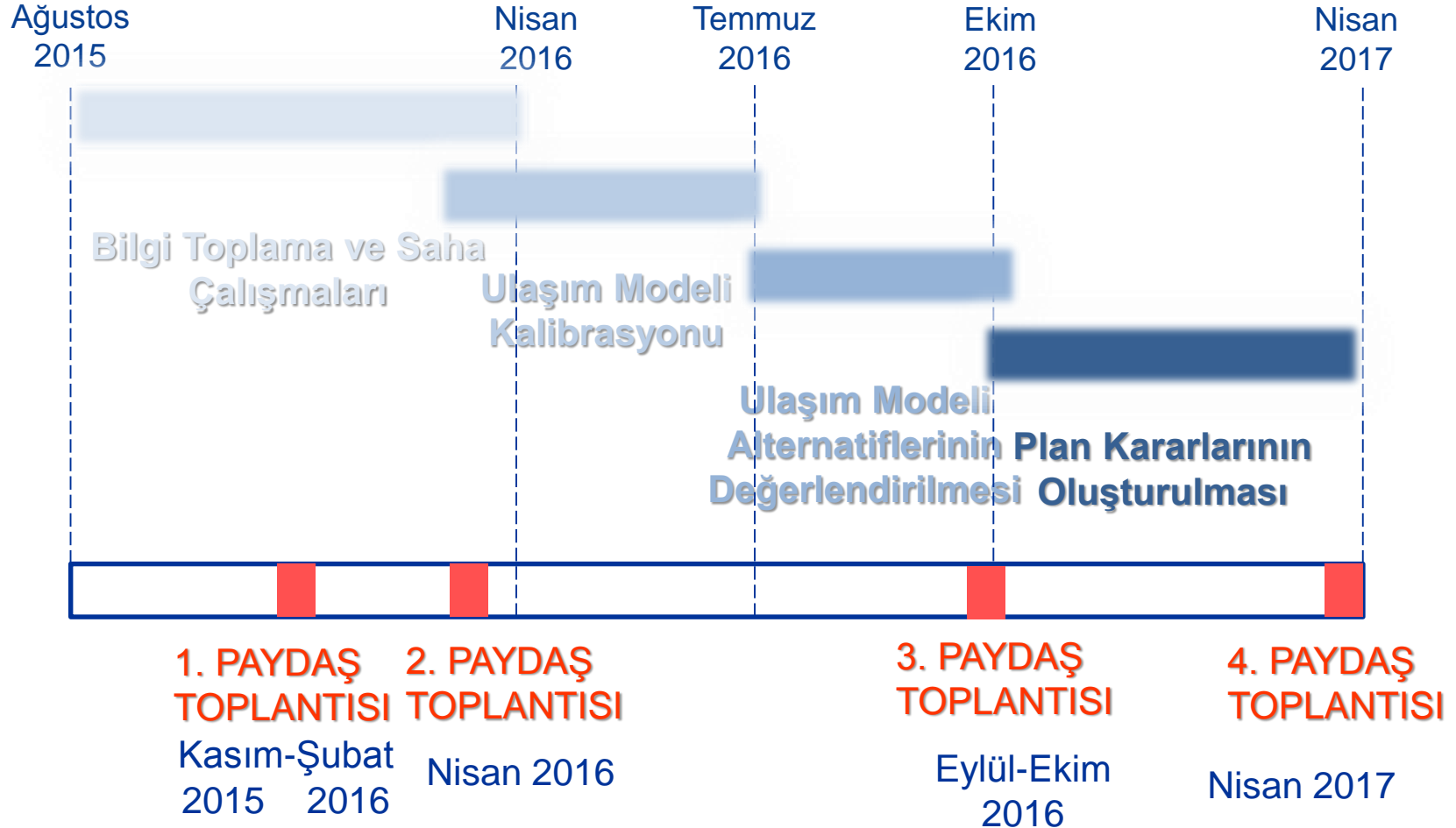


Odak gruplar ile ayrı ayrı çalışma toplantıları yapılması planlanmaktadır;

- Belediye'nin ulaşım ile ilgili birimleri, bağlı idare ve iştirakleri (11)
- İlçe Belediyeleri (30)
- Kent Konseyleri (25)
- Üniversiteler (9)
- Esnaf Odaları (7)
- Sanayi ve Ticaret Odaları, Dernekleri ve Kuruluşları (40)
- Valiliğe Bağlı Birimleri (7)
- Dernekler (32)
- Meslek Odaları (27)



Tüm plan süreci boyunca her hedef grubu ile 4'er görüşme yapılması planlanmaktadır. Bunlar;



UPI 2030



İzmir Ulaşım Ana Planı

*Ayrıntılı bilgi için
ulasimplanlama@izmir.bel.tr
adresine mail atabilirsiniz.*