

İZMİR'E
Hoş Geldiniz



KENT REHBERİ

İZMİR'E Hoş Geldiniz Kent Rehberi



REHBERİ HAZIRLAYANLAR:

İzmir Büyükşehir Belediyesi Kentsel Adalet ve Eşitlik Şube Müdürlüğü Mülteci Masası Ekibi

TASARIM:

Fikriye YELTETİK
Melis OMAV VURAL

İLLÜSTRASYONLAR:

Ethem Onur BİLGİÇ
Kürşat ÜNSAL

Ekim 2021

Bu yayın İzmir Büyükşehir Belediyesi tarafından UNHCR'nin desteğiyle hazırlanmıştır. Bu yayının tüm hakları İzmir Büyükşehir Belediyesine aittir. Bu çalışmada yer alan görüşler veya ifade edilen yorumlar UNHCR'ye ait değildir ve UNHCR'nin görüşlerini yansıtmamaktadır.







Başkanımızdan

İzmir, coğrafi konumu, ticari potansiyeli ve uygun yaşam koşulları nedeniyle tarihten günümüze yoğun iç ve dış göç alan, tarihi ve sosyal açıdan güçlü mirasa sahip bir yerleşim alanı olmuş.

İzmir'in bu özelliği; çok farklı kültürlere ev sahipliği yapmasını sağlamış ve bu şehri, sadece ekonomik açıdan değil, sosyal ve kültürel açıdan da zenginleştirmiş. Çünkü farklı kimlikler, farklı düşünceleri beraberinde getirir. Farklı düşünceler ise; birbirini dinlemeyi ve anlamayı, birbirine saygı duymayı ve ortak değerler üretmek bir arada yaşam kültürünü zenginleştirir.

İzmir, geçmişten bugüne Doğu ile Batı'nın değerlerini buluşturan ve bu değerlerin aynı yerde nefes almasını sağlayan bir kalp gibidir. Farklı kültürlerin birbiriyle bütünleştiği ve bu bütünleşme ile yeni fikirlerin, yeni değerlerin doğduğu bir üretim şehridir. Dünyanın en değerli inovasyonlarından biri olan demokrasi, bu sebeple bu coğrafyada filizlenmiş ve tüm dünyaya buradan yayılmış.

İzmir Büyükşehir Belediyesi, İzmir'in bu kadim tarihini referans alıyor ve şehrimizdeki demokrasi ve ortak yaşam duygusunu pekiştirmeyi amaçlayan bir yönetim anlayışıyla hareket ediyor. Bu kapsamda şehrimize yeni gelen ve kimliği ne olursa olsun herkesin; İzmir'deki yaşama kolayca uyum sağlayabilmesi, tüm hizmetlere erişebilmesi ve kendini İzmir'in bir parçası olarak görebilmesi konusunda elimizden gelen her türlü çabayı gösteriyoruz.

Ülkemize sığınma başvurusuyla gelen ve kentimizde ikamet eden kişilere ev sahipliği yapmak, hem evrensel insan hakları, hem de 5393 sayılı Belediyeler kanunu kapsamında temel sorumluluklarımızdan biridir. Belediyeler kanunu, herkesin ikamet ettiği beldenin hemşehri olduğunu belirtir. Bizler, siz hemşehrilerimiz ile paylaştığımız bu kentte bir arada ve insanca yaşayabilmek için kent hakkı zemininde hareket etmenin önemini iyi biliyoruz. Kentimizde yaşayan herkesin temel hizmetlere erişiminin, karar alma süreçlerine eşit katılımının, hak ve özgürlüklerini elde etmesinin toplumsal huzurun koşullarından biri olduğuna inanıyoruz.

Biz "mülteci," "göçmen", "sığınmacı" veya "gurbetçi" gibi tanımlamaların, yeni bir hayata başlamak için evlerini geride bırakan insanların özünü ve gerçek kimliğini yansıtmadığını düşünüyoruz. Bu sebeple İzmir'e gelen herkesi, bu tanımlardan ziyade artık birer İzmirli olarak görüyoruz.

Sizlerin de bu duyguyla kendinizi bu şehrin bir parçası olarak görmeyi; varlığınız, kültürünüz ve fikirlerinizle İzmir'in çok sesli, çok renkli kimliği ve kardeşçe yaşam kültürüne kıymetli katkılar sunmanızı temenni ediyorum.

Elinizdeki bu kitapçık, tam da bu yaklaşımla; İzmir'deki yaşamın ve Büyükşehir Belediyemizin verdiği hizmetlerin yer aldığı, eğitimden sağlığa, çalışma izninden adli yardıma kadar haklarınız ve destek alabileceğiniz kurumları içeren, bir kent rehberi olarak sizler için hazırlandı.

Bu şehrin yöneticisi olarak İzmir'deki yeni yaşamınıza hızlıca uyum sağlayabilmeniz ve tüm hizmetlerden faydalanabilmeniz için elimden gelen her türlü çabayı yerine getireceğimi bilmenizi istiyorum.

Yeniden İzmir'imize hoş geldiniz, sefalar getirdiniz diyor; yürekten sevgi ve selamlarımı sunuyorum.

Tunç SOYER

İzmir Büyükşehir Belediye Başkanı



Bu rehberde, kullanım biçimine göre “mülteci” terimi ile uluslararası koruma başvuru ve statü sahipleri, geçici koruma altındaki kişiler ve/veya “ırkı, dini, uyruğu, belirli bir toplumsal gruba mensubiyeti veya siyasi düşüncesi nedeniyle zulme uğrayacağından haklı nedenle korktuğu için” ülkesine dönemeyen ya da dönmek istemeyen kişiler kastedilmektedir.

*İlgili bölümlerde yer alan QR kodlarını telefonunuza okutarak konuyla ilgili daha detaylı bilgiye erişebilirsiniz.

İÇİNDEKİLER

Başkanımızdan

BÖLÜM 1

İZMİR'DE YAŞAM

- İzmir 10
- İzmir'in Bazı Tarihi Mekanları ve Yeşil Alanları 11
- Ulaşım Hizmetleri 16
- Kentte Abonelik İşlemleri 21

BÖLÜM 2

İZMİR BÜYÜKŞEHİR BELEDİYESİ HİZMETLERİ

- İzmir Büyükşehir Belediyesi Hemşehri İletişim Merkezi (HİM) 28
- Sosyal Yardımlar 29
- Sosyal Projeler 31
- Kadınlara Yönelik Hizmetler 31
- Çocuklara ve Gençlere Yönelik Merkezler 33
- Engellilere Yönelik Hizmetler 36
- Meslek Edindirme Kursları 37
- Kentsel Adalet ve Eşitlik Şube Müdürlüğü 38
- Acil Durum Hizmetleri 38
- Toplum Sağlığı Hizmetleri 39
- Gençlik ve Spor Faaliyetleri 39
- Kütüphaneler 41
- Cenaze Hizmetleri 43
- İlaçlama ve Haşere ile Mücadele Hizmetleri 43
- Veterinerlik Hizmetleri 44

BÖLÜM 3

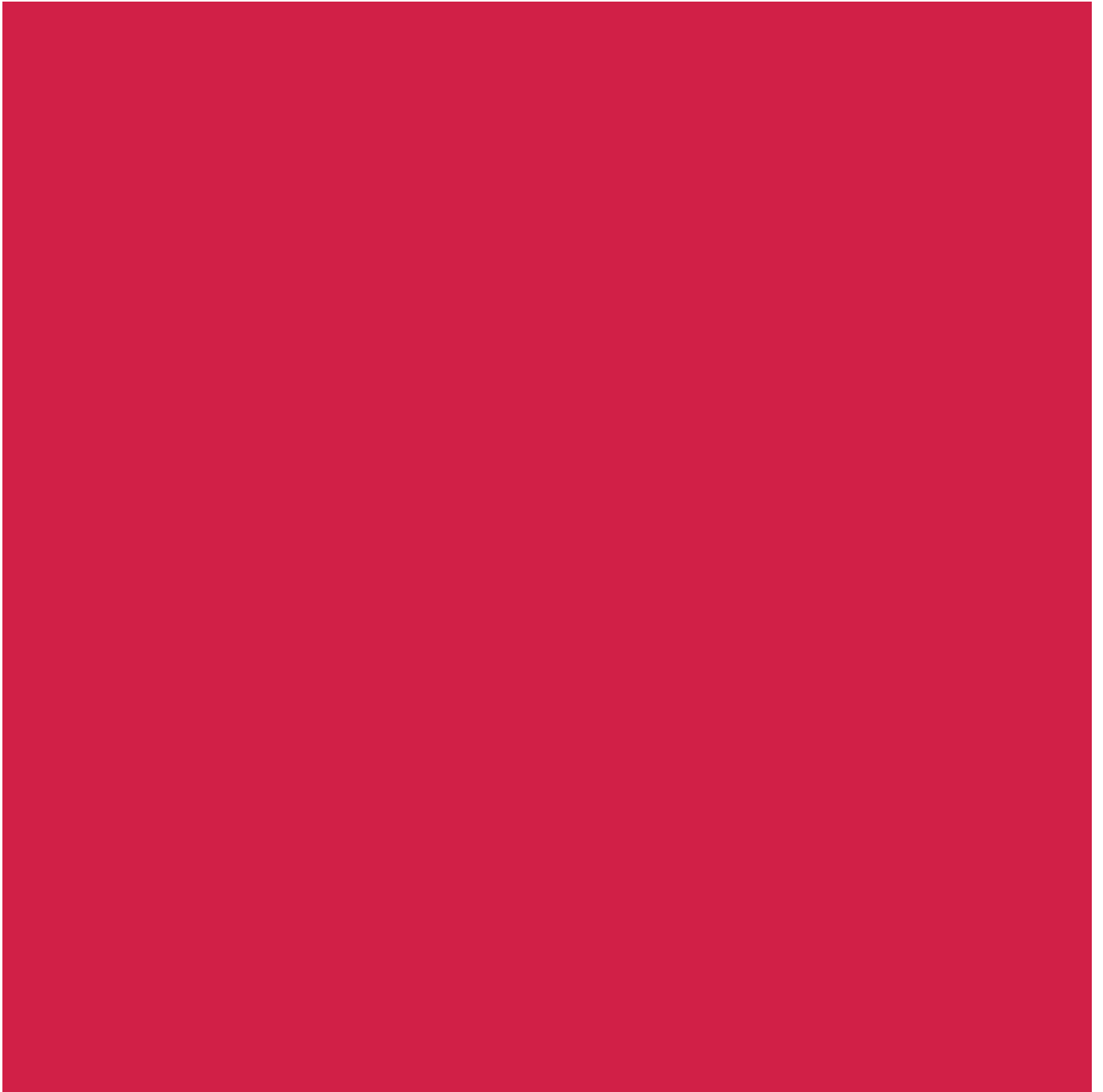
MÜLTECİLERİN HAKLARI, YÜKÜMLÜLÜKLERİ VE İLGİLİ KURUMLAR

- Kayıt 48
- Sosyal Yardımlar & Sosyal Hizmetler 53
- Eğitim 57
- Sağlık 60
- Çalışma İzni 62
- Adli Yardım, E-devlet, HES Kodu Başvuruları 65
- İzmir'de Mültecilere Yönelik Hizmet Sunan Sivil Toplum Kuruluşları 67

BÖLÜM 4

ÖNEMLİ GÜNLER VE TELEFONLAR

- Önemli Günler ve Tatiller 74
- Önemli Telefonlar 74



BÖLÜM 1

İZMİR'DE YAŞAM

- İzmir



Türkiye'nin batıya açılan kapısı İzmir, iklimi, eşsiz doğası ve 8500 yıllık köklü tarihi ile Akdeniz Havzasının en güzel kentlerinden biri. Tarihi boyunca Büyük medeniyetlerin kesişim noktasında bulunan, yüzlerce yıl boyunca ticaretin, sanatın ve kültürün buluştuğu, doğu ve batının uyumla harmanlandığı bir liman kenti olan İzmir'in zengin geçmişine ve kültürler arasılığına günlük hayatta şahit olmak mümkün.



- İzmir'in Bazı Tarihi Mekanları ve Yeşil Alanları



Tepekule Höyüğü (Bayraklı)

Burada tarihi M.Ö. 3000 yıllarına kadar uzanan buluntular yer almaktadır, İzmir'in kuruluşunun bu tarihe kadar gittiği anlaşılmaktadır.



Kadifekale

Kaynaklarda, Türkçe'de Büyük İskender olarak adlandırılan Makedonyalı Alexandros'un İ.Ö. 334 yılında Pers İmparatorluğu ordusunu yenip İzmir yöresine geldiği ve şimdiki Kadifekale bölgesinde yeni bir Smyrna kenti kurduğunu ifade edilmektedir.



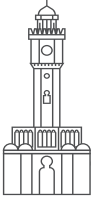
Agora

Kent merkezinde, Basmane semtinde bulunan Agora M.S. II. yy'dan kalmadır ve Roma dönemine aittir.



Kızlarağası Hanı

1744 yılında inşa edilmiş bu han, İzmir'deki en görkemli handır ve Osmanlı mimarisinin güzel bir örneğini temsil eder. Günümüzde kahvecileriyle ünlüdür.



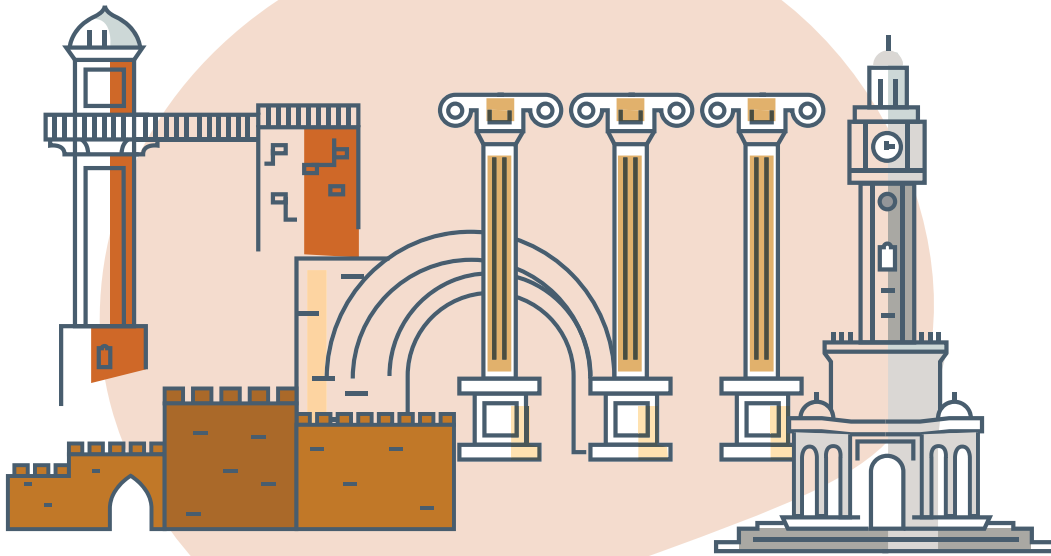
Konak Meydanı ve Saat Kulesi

Osmanlı döneminde 19. yy'da Hükümet Konağı'nın açılmasıyla oluşan bir meydandır. İzmir'in simgelerinden bir diğeri olan Konak Saat Kulesi 1901 yılında Sultan II. Abdülhamit'in tahta çıkışının 25.yıldönümü sebebiyle inşa edilmiştir.



Asansör

Karataş'ta bulunan bu yapı 1907'de İzmirli Yahudi iş insanlarından Nesim Levi tarafından, insanların Mithatpaşa Caddesi'nden Halil Rifat Paşa Caddesine çıkabilmesi için yaptırılmıştır.





İzmir'in aşağıdaki geniş yeşil alanları ise güzel vakit geçirebilecek diğer yerlerdir:

- Kültürpark Fuar Alanı
- İnciraltı Kent Ormanı
- Sasalı Doğal Yaşam Parkı
- Kuş Cenneti
- Kara Göl
- Bornova Aşık Veysel Rekreasyon Alanı
- Balçova Terapi Ormanı
- Bergama Kozak Yaylası
- Kemalpaşa Ovacık Yaylası
- Kemalpaşa Nazarköy, Dereköy, Aşağıkızılca Mahalleleri
- Ödemiş Bozdağ Mahallesi
- Ödemiş Gölcük Yaylası
- Ödemiş Birgi Mahallesi
- Tire Salı Pazarı
- Tire Kaplan Köyü
- Seferihisar Kızıl Dağlar (Gödençe, Gölcük, Çamlık, Efemçukuru)
- Karabağlar Kavacık Köyü



İzmir'in tarihine, doğal güzelliklerine, turistik alanlarına dair aşağıda bağlantısı bulunan Turizm Rehberinden ve telefon numaralarından daha fazla bilgi alınabilir:

www.izmir.bel.tr/tr/Yayin/145/225#dergi/sayfa1

**İzmir İl Kültür ve
Turizm Müdürlüğü:**

(0232) 483 62 16-482 51 17

**Turizm Danışma
Müdürlüğü:**

(0232) 484 21 47

**Merkez Turizm Danışma
Bürosu:**

(0232) 445 73 90





İzmir'de Kültür Sanat Mekanları

Festival ve etkinlikler için www.kultursanat.izmir.bel.tr/ adresinden bilgi edinilebilir.



AHMED ADNAN SAYGUN SANAT MERKEZİ

Tel: 0232 293 38 00
Adres: Mithatpaşa
Caddesi
No: 1087 Güzelyalı
www.aassm.org.tr



ÇETİN EMEÇ SANAT GALERİSİ

Tel: 0232 293 40 49
Adres: 900 Sokak No:17
Hisarönü



İZMİR SANAT

Tel: 0232 293 40 49
Adres: Kültürpark Fuar Alanı
26 Ağustos Kapısı yakını
www.izmirsanat.org.tr



BORNOVA AŞIK VEYSEL AMFİ TİYATRO

Tel: 0232 293 19 61



İSMET İNÖNÜ KÜLTÜR SANAT MERKEZİ

Tel: 02323 293 40 49
Adres: Kültürpark Fuar Alanı
Lozan Kapısı yakını



TARİHİ HAVAGAZI FABRİKASI GENÇLİK YERLEŞKESİ

Tel: 0232 293 34 24
0232 293 17 21



ATATÜRK FUAR AÇIKHAVA TİYATROSU

Tel: 0232 293 40 49
Adres: Kültürpark Fuar Alanı



İNCİRALTI AÇIKHAVA TİYATROSU

Tel: 0232 293 40 49
Adres: Haydar Aliyev Bulvarı
İnciraltı/Balçova





WizmirNET

İzmir Büyükşehir Belediyesi kentin birçok ortak kullanım alanında kablosuz internete erişim hizmeti sağlamaktadır. Bu alanlardan bazıları: **Gündoğdu Meydanı, Kültürpark (Fuar) Konak Meydanı, Pasaport, Aşık Veysel Rekreasyon Alanı, Tarihi Havagazı Fabrikası, Halkapınar Metro İstasyonu, Buca Hasanağa Spor Kompleksi, İnciraltı Engelliler Merkezi, Çamdibi Atatürk Parkı** ve bazı ESHOT otobüsleri biçiminde sıralanabilir.



WizmirNET'e bağlanmak da oldukça kolay:

Cep telefonu, tablet ya da bilgisayardan Wi-Fi listesini açıp, "WizmirNET" ağı seçilir. Ardından tarayıcıdan internet sayfası açıldığında, karşımıza çıkan Giriş sayfasından "Kayıt Ol" butonuna basarak istenen bilgiler (telefon numarası vb.) girilir, telefona gelen şifre ilgili yere yazılır ve internet kullanımına başlanır.

- Ulaşım Hizmetleri

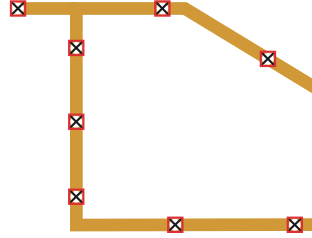


İzmir Ulaşım Ağları Haritaları

<https://www.eshot.gov.tr/tr/izmir-ulasim-haritalari/146/452>



KATİP ÇELEBİ
ÜNİVERSİTESİ



İZMİR KÖRFEZİ İZMİR GULF



İşaretler • Signs

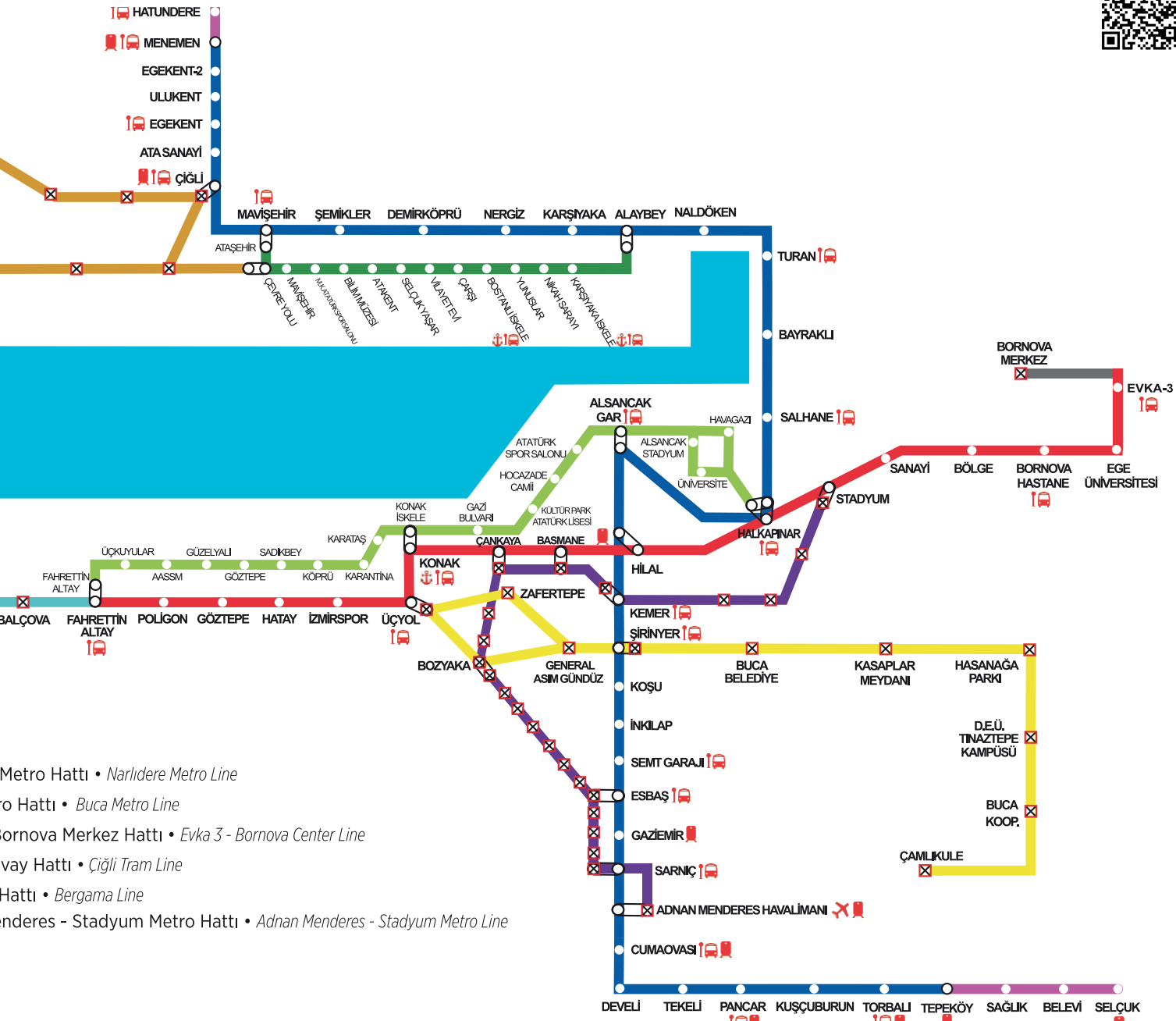
○	İstasyon • Station	⚓	Vapur İskelesi • Ferry
⊠	Yapım ve Planlama Aşamasında • Under Construction and Planning	✈	Havalimanı • Airport
⊠	Transfer İstasyonları • Railway Transfer	🚂	TCDD İstasyonu • National Railway Station
🚧	Tepeköy - Selçuk (Farklı Sefer Saatleri)	🚌	Eshot Otobüs Aktarma Merkezi • Bus Transfer Center
●	Menemen - Aliağa (Different Timetables)		

İşletmedeki Hatlar • Lines in Operation

🚇	Metro hattı • Metro Line	🚊	Karşıyaka Tramvay hattı • Karşıyaka Tram Line
🚊	İZBAN hattı • İzban Line (*Artı Para / overdraft)	🚊	Konak Tramvay hattı • Konak Tram Line

Yapımı Devam Eden Ve Planlanan Hatlar • Project And Lines Under Construction

🚇	Narlidere
🚇	Buca Metro
🚇	Evka 3 - B
🚊	Çiğli Tram
🚊	Bergama
🚊	Adnan Me





İzmir’de toplu ulaşım araçları olan otobüsleri, vapurları, tramvay, metro ve İZBAN’ı kullanabilmek için, içinde ulaşım giderlerini karşılayacak miktarda para bulunan İZMİRİMKART’ın olması gerekmektedir. İZMİRİMKART’a metro istasyonlarında, vapur iskelelerinde ve İZBAN istasyonlarında bulunan makinalardan, kimi büfelerden ve kredi kartıyla izmirimkart.com.tr adresinden para yüklenebilir.



Öğrenciler, ya izmirimkart.com.tr adresinden İlk Kart Başvuru sekmesini tıklayarak Öğrenci Kartı başvurusu yapabilir ya da aşağıdaki merkezlerden birine şahsen başvuruda bulunabilirler:

- Konak Elektronik Kartlar Şube Müdürlüğü
- Fahrettin Altay Kart Başvuru Merkezi (Aktarma Merkezi)
- Bostanlı Kart Başvuru Merkezi (Aktarma İstasyonu)
- Konak Katlı Otopark Kart Başvuru Merkezi (Konak Katlı Otopark Altı)



1 Eylül 2020 tarihi itibarıyla ulaşım da **120 dk. içerisinde yapılan üçüncü aktarmadan sonraki** kullanımlar ücretsizdir.



COVID-19 önlemleri bitene kadar **toplu taşıma araçlarına maske ile binmek gerekmektedir.** Ayrıca, İZMİRİMKART’lar kişiye özel ve en az 6 aylık süre için alınmış HES Kodu ile eşleştirilmiş olmalıdır. (HES Koduna ilişkin daha detaylı bilgi için lütfen Bölüm 3’e bakınız).





Bisiklet ile Ulaşım



Akıllı Bisiklet Kiralama Sistemi





Akıllı Bisiklet Kiralama Sistemi (BİSİM) noktalarından kredi kartı ve İZMİRİMKART'la bisiklet kiralanabilir. BİSİM ile ilgili güncel bilgilere ulaşmak için www.bisim.com.tr adresi ziyaret edilebilir.

İzmir Büyükşehir Belediyesi'nin yeni aldığı kararlar bisiklet kullanımının desteklenmesi amacıyla vapur ve feribotlara bisikletle binen yolculara indirimli ücret öderler.

İzmir'deki ulaşım hatlarına ve saatlerine ve Büyükşehir Belediyesine dair diğer haberlere akıllı telefona İzmir Büyükşehir Belediyesi, İZUM ve ESHOT uygulamalarını indirerek erişilebilir.



İzmir Ulaşım Bilgisi Tablosu

KURUM	BİLGİ	BAĞLANTI
 ESHOT	Otobüs Hatları Otobüs Saatleri Güncel Duyurular İZMİRİMKART	www.eshot.gov.tr
 İZDENİZ	Vapur Hatları Vapur Saatleri Güncel Duyurular	www.izdeniz.com.tr
 METRO İZMİR	Metro Hatları Metro Sefer Saatleri Güncel Duyurular	www.izmirmetro.com.tr
 TRAM İZMİR	Tramvay Hatları Tramvay Seferleri Güncel Duyurular	www.tramizmir.com
İZUM	Trafik Durumu ve Akışı Kazalar ve Yol Çalışmaları Şehir Kameraları Otoparklar Hava Durumu Eczaneler	izum.izmir.bel.tr/index



- Kentte Abonelik İşlemleri



Elektrik

İzmir’de elektrik dağıtımı Gediz Elektrik A.Ş. tarafından yapılmaktadır. Mesken elektriğine dair yeni abonelik, abone devri, güvence bedeli iadesi, güncel güvence bedeli sorgulama gibi abonelik işlemleri Gediz Elektrik Müşteri İlişkileri Merkezlerine (MİM) giderek ya da 0850 800 0 186 numaralı telefondan yapılabilir. Ayrıca, bireysel abonelik başvurusu, bireysel abonelik fesih başvurusu ve borç bilgileri sorgulama ve ödeme bilgileri sorgulama işlemleri e-devlet üzerinden yapılabilir. Gediz Elektrik MİM’e gitmeden önce randevu.gediz.com alınabilir. Merkezlere girişte HES Kodu istenmektedir.

Mesken elektrik aboneliği için teslim edilmesi gereken belgeler şunlardır:

1. Abone olunmak istenen tesisat numarası
2. İmzalı Perakende Satış Sözleşmesi Başvuru Formu
3. Nüfus Cüzdanı Aslı
4. Doğal Afet Sigortaları Kurumu (DASK)’dan alınacak poliçe veya poliçe numarası
5. Tüketici, mevcut perakende satış sözleşmesi sonlanmamış bir kullanım yerine devir talebi ile perakende satış sözleşmesi başvurusunda bulunduğu anda şirket, tüketiciden ilgili meskeni kullanım hakkına sahip olduğunu gösterir belgeleri talep edebilir. (Kira kontratı, resmi kurumlar için lojman tahsis belgesi, tapu, su faturası, doğalgaz faturası, internet faturası)



Su

İzmir’de su abonelikleri İZSU tarafından yapılmaktadır. Yeni bir ev kiralanması ya da eve ait abone isminin değiştirilmek istenmesi halinde izlenmesi gereken adımlar, gerekli belgeler ve ödenecek ücretler şu şekildedir:

İşlem Adımları:

1. Abone İşleri Dairesi Başkanlığının ilgili Şube Müdürlüğüne başvurulur.
2. Sistemden alınan basılı dilekçe imzalanır.
3. Teminat bedeli ve varsa eski sözleşme borçları ödenir.
4. Yeni sözleşme imzalanarak isim değişikliği gerçekleştirilir.

İstenilen Belge ve Bilgiler

1. Dilekçe (Başvuru sırasında İZSU tarafından hazırlanmaktadır)
2. T.C. Kimlik Numarası olan belge (Pasaport, Nüfus Cüzdanı veya Sürücü Belgesi)
3. Abone bizzat başvuramıyorsa temsile ilişkin belge (Vekaletname)
4. DASK (Doğal Afet Sigortası Poliçesi) Poliçe Numarası



Doğalgaz

İZMİR DOĞALGAZ Abone Merkezi’ne başvurarak abonelik işlemleri yapılabilir. Kiracılar için müşteri sözleşmesi yapılır ve bu sözleşme için istenen belgeler ve dikkat edilmesi gereken hususlar şöyledir:

1. Kira Kontratı fotokopisi, İkametgah Belgesi veya Elektrik - Su faturası (sözleşme yapacak kişi adına olmalı)
2. Sözleşme yapacak kişiye ait nüfus cüzdanı fotokopisi
3. Abone - hesap numarası

Abone Bağlantı ve Müşteri Sözleşmesi işlemlerini hak sahibi adına başka bir şahıs/firma yaptıracak ise, vekaletname ve vekilin nüfus cüzdan fotokopisi ibraz edilmek zorundadır.

Abone bağlantı işleminden sonra bankaya verilen otomatik ödeme talimatları, müşteri sözleşmesi işleminin akabinde tekrar güncellenmelidir.

İZMİR DOĞALGAZ abone merkezlerinin adreslerine şu bağlantıdan ulaşılabilir:
<http://www.izmirgaz.com.tr/tr/Abonelik-Hizmetleri/Abonelik-Hizmetleri-Genel-/Abone-Merkezleri.html>



Ev Kiralarken Dikkat Edilmesi Gerekenler

- Türkiye’de ev kiralamak için geçerli bir kimliğin olması gerekir.
- Ev kiralamak için ev sahibi ile ev kiralamak isteyen kişi arasında Kira Sözleşmesi (kontrat) yapılmalıdır. Bu sözleşme sözlü ya da yazılı olabilir ancak bir güvence olması açısından yazılı kira sözleşmesi tercih edilmelidir.
- Sözleşmede evi kiralayana dair bilgilerin ve kiralanan evin adresinin doğru yazıldığından emin olunmalıdır. Sözleşmede kira bedelinin, kira başlangıç tarihinin, sözleşmenin süresinin ve kiranın ödenme biçiminin (banka havalesi vb.), kiralanan evin mevcut durumu ve depozito bedelinin belirtilmiş olmasına dikkat edilmelidir. Sözleşmenin her sayfası iki tarafça da imzalanmalıdır. Sözleşmenin bir nüshası evi kiralayanda bir nüshası ise kiracıda kalmalıdır.
- Kira sözleşmesi imzalandıktan sonra eve ait elektrik, su ve varsa doğalgaz abonelikleri kiralayan tarafından kendi adına yaptırılmalıdır.

- Evdeki demirbaşlarda var olan kusurları gidermeye dair tamirat işlerinin bedelini ev sahibi karşılamalıdır.
- Kira sözleşmeleri başka bir dönem belirlenmemişse genelde bir yıllık imzalanır, sözleşmede süreye dikkat edilmelidir. Kira artış oranı kira sözleşmesinde belirlenebilir. Ancak, kira artış oranı sözleşmede belirlenmiş olsa da Türk Borçlar Kanununun 344. maddesi gereği bir önceki kira yılının tüketici fiyat endeksindeki (TÜFE) on iki aylık ortalamalara göre değişim oranını geçemez.
- Kira artışları sözleşmede belirlenen dönemin sonunda yapılır. Dönem içerisinde kira artışı yapılamaz.
- Ev sahibinin kiracıyı sözleşme dönemi sonlanmadan evden çıkarmak istemesi durumunda haklı bir sebebin olması gerekir.
- Kiracı kontrat süresinin dolmasından 15 gün önce ev sahibine bildirimde bulunarak evi boşaltabilir. Kontrat süresi dolmadan evden çıkılması durumunda kiracının kalan aylara ait kira bedelini ödeme yükümlülüğü vardır.
- Belirli süreli kira sözleşmelerinde, sözleşmenin biteceği tarihten 15 gün önce sözleşmenin sonlandırılacağına dair herhangi bir bildirimde bulunulmamışsa, sözleşme süresi aynı şartlarla bir yıl daha uzar. Böyle bir durumda ev sahibi sözleşme süresinin dolduğu gerekçesiyle kira sözleşmesini sonlandıramaz.



Semt Pazarları

<https://www.izmir.bel.tr/tr/Acrdlcerik/3206/29>

adresinden ilçe, gün, tarih olarak erişilebilir.





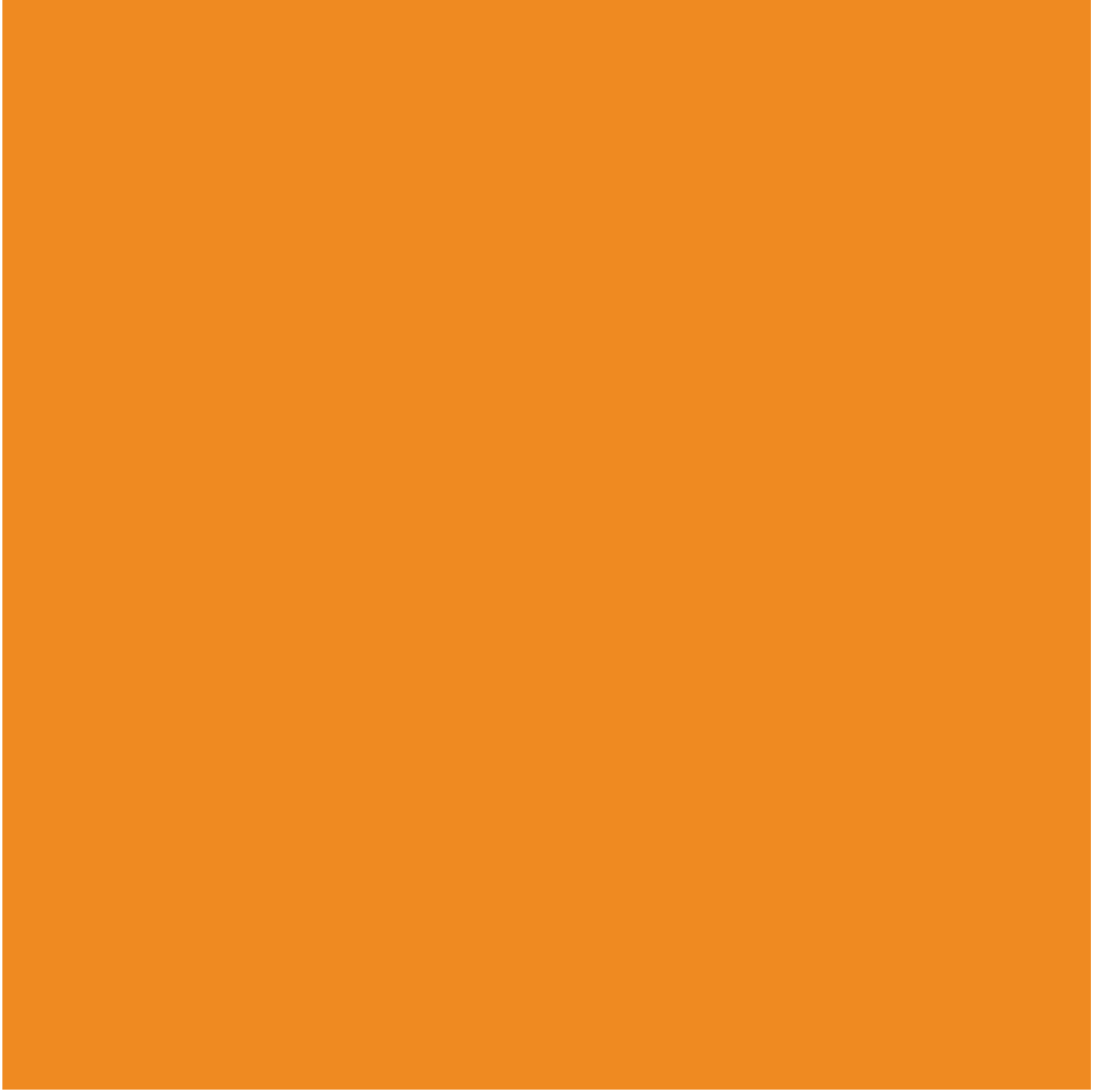
İzmir'deki Afet ve Acil Durum Toplanma Alanları

Afet ve acil toplanma alanları, afet ve acil durumlar sonrasında (deprem, yangın, sel vb.) geçici barınma merkezleri hazır olana kadar geçecek süre içerisinde yaşanacak paniği önlemek ve sağlıklı bilgi alışverişini sağlamak amacıyla halkın tehlikeli bölgeden uzaklaşarak toplanabileceği güvenli alanlardır.

İzmir'deki acil toplanma alanlarının ilçelere göre ayrılmış listesine aşağıdaki linkten ulaşılabilir:

<https://izmir.afad.gov.tr/izmir-toplanma-olanlari-merkezicerik>





BÖLÜM 2

İZMİR BÜYÜKŞEHİR BELEDİYESİ HİZMETLERİ

- İzmir Büyükşehir Belediyesi

 : Bu işaret ilgili birimde Arapça dil desteği sağlandığını ifade eder.



Hemşehri İletişim Merkezi (HİM)

İzmir Büyükşehir Belediyesi bünyesinde İzmir’de yaşayan ve İzmir’i ziyaret eden kişilerin belediye hizmetleri ve bu hizmetlere nasıl başvurulacağına ilişkin bilgi alabilecekleri, bazı hizmetler için başvuruda bulunabilecekleri, kentteki sorunlara dair spesifik bilgileri vererek (adres, sokak adı, mahalle adı vb.) şikayetlerini iletebilecekleri bir iletişim merkezi bulunmaktadır. Bu merkezin adı Hemşehri İletişim Merkezi, kısa adı HİM’dir.

HİM’e telefon, sosyal medya, e-mail veya websitesi gibi birçok farklı kanal üzerinden başvuru yapılabilir:

Çağrı Merkezi: **444 40 35**

Twitter: @izmirhim

E-mail: him@izmir.bel.tr

<https://him.izmir.bel.tr/>





Bizizmir Platformu

İzmir’de yaşayanların, kentteki tüm etkinliklere, dayanışma kampanyalarına ve kent hizmetlerine dair haber alabildikleri, önemli konularda görüş ve önerilerini paylaşabildikleri dijital bir platformdur.

www.bizizmir.com



- Sosyal Yardımlar



Süt Kuzusu Projesi

İzmir Büyükşehir Belediyesi, üretici kooperatiflerden aldığı sütü 1-5 yaş arası çocukların olduğu evlere ücretsiz olarak dağıtıyor. Süt Kuzusu projesinden yararlanmak için istenen belgelerle (anne, baba ve 1-5 yaş arası çocukların kimlikleri, adres bilgileri vb.) aşağıda bilgileri verilen Süt Kuzusu Birimlerine başvuru yapılabilir:

Adres 1

Laleli Mahallesi Menderes Caddesi No:418,
Gürçeşme Zübeyde Hanım Huzurevi, Buca/İzmir
Telefon: 444 40 35

Adres 2

Milli Kütüphane Cad. No:41/A
Z47 (Katlı otopark altı)
Konak/İZMİR



Aşevi Hizmeti

Aşevleri Şube Müdürlüğünce, hafta içi her gün öğlen, ihtiyaç sahibi kişilere müdürlüğe bağlı aşçı personellerce hazırlanan sıcak yemek dağıtımı yapılmaktadır.

Adresler

1. Lokasyon: Güney Mahallesi 1150 Sokak No:36 Konak/İZMİR
2. Lokasyon: Mehmet Akif Mahallesi 2739 Sokak No:36/A Zemin Kat Konak/İZMİR
3. Lokasyon: Süvari Mahallesi 803 Sokak No:87 Konak/İZMİR
4. Lokasyon: Göksu Mahallesi 684/11 Sokak no:38/A Buca/İZMİR



Ayni Yardım

İzmir Büyükşehir Belediyesinin ihtiyaç sahibi kişilere yönelik erzak, yakacak yardımı gibi hizmetleri bulunuyor. Yardımlara ilişkin **İzmir HİM'den (444 40 35)** detaylı bilgi alınabilir ya da Sosyal Yardımlar Şube Müdürlüğü'ne aşağıdaki adreslerden başvuru yapılabilir.

Adres 1

Laleli Mah. Menderes Cad. No: 420
(Eski Zübeyde Hanım Huzurevi 2
No:39) Gürçeşme Buca/İZMİR

Adres 2

Milli Kütüphane Cad. No:41/A
Z47 (Katlı otopark altı)
Konak/İZMİR





Müyesser Turfan Geçici Erkek Konuk Evi

İzmir Büyükşehir Belediyesi Huzurevi Müdürlüğü'ne bağlı bir birim olarak görev yapan Örnekköy'deki Müyesser Turfan Geçici Erkek Konukevi, yılın 12 ayı çeşitli kaynaklardan gelen bildirimler doğrultusunda sokakta yaşayan 18-60 yaş arası erkek vatandaşlara barınma, yiyecek ve giysi olanağı sağlıyor.

Müyesser Turfan Geçici Erkek Konuk Evi

7449 Sok. No:16 Zübeyde Hanım Mah. Örnekköy – Karşıyaka/ İZMİR

Tel: 0 (232) 361 71 51 (Mesai saatleri dışında ise 361 00 82 numaralı telefondan erişilebilir.)

Sosyal Projeler

- Kadınlara Yönelik Hizmetler



Anahtar-Kadın Çalışmaları Bütüncül Hizmet Merkezi

Anahtar, toplumsal cinsiyet eşitliğinin sağlanmasına yönelik etkinliklerin yürütülmesi amacıyla kurulmuş bir merkez. Danışmanlık hizmetlerinden, mesleki kurslara, kooperatifçilik, istihdam ve girişimcilik eğitimlerinden, sportif ve kültürel çalışmalara kadar pek çok hizmeti tek bir çatı altında toplayarak kadınların bu hizmetlere kolayca erişimlerini sağlamayı amaçlıyor. Ayrıca merkezde; kadın alanında çalışan sivil toplum kuruluşlarının seminerler, toplantılar, eğitimler düzenleyebilecekleri ve ortak projeler yürütebilecekleri alanlar mevcut.



Örnekköy Yerleşkesi

Zübeyde Hanım Mahallesi
Başpehlivan Karaali Cad. No:377
Karşıyaka/ İZMİR
Tel: (0232) 293 91 48



Kadın Danışma Merkezi

İzmir Büyükşehir Belediyesi'nin Kadın Danışma Merkezi'nde şiddete maruz bırakılmış ya da bırakılma riski taşıyan geçici koruma ve uluslararası koruma altındaki kadınlar dahil tüm kadınlara hukuksal ve psikolojik danışmanlık desteği veriliyor. Kadınların sosyal hizmet mekanizmalarına ulaşabilmeleri için yönlendirme yapılıyor. Ayrıca, kadınların haklarını bilerek güçlenmesi amacıyla eğitimler ve atölye çalışmaları gerçekleştiriliyor.

Adres: Çankaya Mahallesi 155 Sokak No: 18 Hatay Konak/İZMİR
Tel: 0 (232) 293 4293



Kadın Sığınma Evi

Kadın Sığınma evi; şiddete ve ayrımcılığa maruz kalmış veya tehdit altında bulunan kadınlar ile 18 yaşına kadar kız, 12 yaşına kadar erkek çocuklarının, geçici bir süre için başta barınma olmak üzere temel ihtiyaçlarını karşılamayı ve bu süreçte kadın ve çocukların güçlendirilmesini amaçlamaktadır. Başvuru en yakın karakol, jandarma ya da Şiddet İzleme ve Önleme Merkezi (ŞÖNİM) vasıtasıyla yapılabilir.

- Çocuklara ve Gençlere Yönelik Hizmetler



Çocuk ve Gençlik Merkezleri (ÇOGEM'ler)

7-14 yaş arası çocukların güvenli bir ortamda gelişimlerine katkı sunmak için kurulmuş merkezlerdir. Bu merkezler çocukların okul dışı zamanlarını etkili bir şekilde değerlendirmeleri ve becerilerini geliştirmeleri amacıyla yönelik faaliyet yürütür. Çocuklara yönelik eğitim destek hizmetleri verilir. Sanatsal eğitim çalışmaları yapılır ve kültürel geziler düzenlenir. Bireye, aileye ve gruba yönelik psikolojik danışmanlık hizmetleri ile çocukların fizyolojik ve psiko-sosyal gelişimlerinin devamını sağlamak amacıyla sosyal hizmet danışmanlığı hizmeti sunulur. Çocukların eğitime devamını sağlamak ve onları eğitime yeniden kazandırmak için okul ve aileler ile iş birliği çalışmaları ve eğitimler yürütülür.



Ayrıntılı bilgiye aşağıdaki adreslerden ulaşılabilir:

- **Gümüşpala Çocuk ve Gençlik Merkezi**
Gümüşpala Mah. 717 Sk. No:49 A-B
Karşıyaka
İletişim: (0232) 293 87 15-13
- **Çiğli Çocuk ve Gençlik Merkezi**
Küçükçiğli Mah. 8715 Sok.
Anadolu Cad. No:16
İletişim: 0 (232) 293 96 71- 76
- **Uzundere Çocuk ve Gençlik Merkezi**
Yaşar Kemal Mah. 6002 Sok.
No:10/1 Uzundere/Karabağlar
İletişim: 0 (232) 293 96 82
- **Buca Çocuk ve Gençlik Merkezi**
Aydoğdu Mah. 1263 Sok. Sosyal
Yaşam Kampüsü No:1/B
Evka 1/Buca
İletişim: 0 (232) 293 96 68-85
- **Limontepe Çocuk ve Gençlik Merkezi**
Limontepe Mah. 9708 Sk. No:3
Karabağlar
İletişim: 0 (232) 293 97 23
- **Örnekköy Çocuk ve Gençlik Merkezi**
Zübeyde Hanım Mah. Başpehlivan
Karaali Cad. No:377 A Blok 1.Kat
Örnekköy/Karşıyaka
İletişim: 0 (232) 293 96 65
- **Toros Çocuk ve Gençlik Merkezi**
Ulubatlı Mah. Adalet Cad. No:66
Toros/Konak
İletişim: (0 (232) 293 44 36
- **Güzelbahçe Çocuk ve Gençlik Merkezi**
Atatürk Mah. Namık Kemal Cad.
No:16/A
İletişim: 0 (232) 293 97 67
- **Kültürpark Çocuk Keşif Atölyeleri Merkezi**
Mimar Sinan Mah. Basmane Fuariçi Cad.
No:9/3 Alsancak
İletişim: 0 (232) 293 98 13 - 14



Masal Evleri

Masal evleri, 36 ve 53 ay arasındaki çocukların ihtiyaçlarını ve gelişim özelliklerini göz önünde bulundurarak; sosyo-kültürel faaliyetler, doğa ile tanışma atölyeleri, çocuk hakları farkındalık ve kavram çalışmaları, beden koordinasyon, resim ve el sanatları ve dil gelişimi etkinlikleri ve müzik atölyeleri gibi faaliyetlerin yürütüldüğü merkezlerdir. Annelere yönelik meslek edindirme, beceri kursları düzenlenmekte ve farkındalık grup çalışmaları yapılmaktadır.

Ayrıntılı bilgiye aşağıdaki adreslerden ulaşılabilir:

- **Toros Masal Evi**
Ulubatlı Mah. Adalet Cad. No:66
Toros/Konak
İletişim: 0 (232) 293 44 36
- **Bayraklı Masal Evi**
Cengizhan Mah. 1620/39 sk.
No:23/B Bayraklı
İletişim: 0 (232) 293 96 90
- **Kadifekale Masal Evi**
Aziziye Mah. 717 Sk. No: 106A Konak/İZMİR
İletişim: 0 (232) 293 96 69
- **Tire Masal Evi**
Kurtuluş Mahallesi İsmail Taşlı cd. No:34/A Tire
İletişim: 0 (232) 293 96 75
- **Buca Masal Evi**
Aydoğdu Mah. 1263 Sk. Buca Sosyal
Kampüsü No:1/B Evka 1, Buca/İZMİR
İletişim: 0 (232) 293 96 67
- **Örnekköy Masal Evi**
Zübeyde Hanım Mahallesi
Başpehlivan Karaali Cad. No:377
A Blok Zemin Kat, Karşıyaka/İZMİR
İletişim: 0 (232) 293 96 65
- **Gümüşpala Masal Evi**
Gümüşpala Mah. 717 Sk. No:49 A-B
Karşıyaka
İletişim: (0232) 293 87 15-13
- **Limontepe Masal Evi**
Limontepe Mah. 9708 Sk. No:3
Karabağlar
İletişim: (0232) 293 97 23



Gençlik Yerleşkeleri

Bu yerleşkelerde, 15-30 yaş arası tüm gençler, kişisel gelişim kursları, sanatsal etkinlikler, gönüllü faaliyetleri, seminerler, kütüphane hizmeti ve yabancı dil eğitimlerinden ücretsiz olarak yararlanabilmektedirler.

- **Havagazı Gençlik Yerleşkesi**
Tarihi Havagazı Fabrikası Gençlik
Yerleşkesi Umur Bey Mahallesi Liman
Caddesi A/B Blok Fikrimiz/Fabrikalab
İzmir Alsancak/Konak
İletişim: 0 (232) 293 34 24
/ 0 (232) 293 17 21
- **Örnekköy Gençlik Yerleşkesi**
Zübeyde Hanım Mahallesi Başpehlivan
Karaali Cad. No:377 Karşıyaka/İzmir
İletişim: 0 (232) 293 16 95





Genç İzmir Dijital Gençlik Platformu

15-30 yaş arası gençler için dijital ortamda bir buluşma noktası olan www.gencizmir.com sitesi oluşturulmuştur.

Havagazı Gençlik Yerleşkesinde düzenlenen kurslar, aktiviteler ve gençlik çalışmaları bu platform üzerinden paylaşılmaktadır. Ayrıca kurulacak Genç İzmir sosyal medya kanalıyla gençlerin hazırlayacağı ve sunacağı dijital programlar gerçekleştirilecektir.

- Engellilere Yönelik Hizmetler



Buca, Konak, İnciraltı Engelli Hizmet Merkezleri ile Limontepe ve Örnekköy'de bulunan Farkındalık Merkezleri çeşitli faaliyetler yürütür. Bu merkezlerde, ailelerle yapılan görüşmeler, ilgili raporlar ve Rehberlik Araştırma Raporları (RAM) doğrultusunda bireysel eğitimler verilir. Buca Hizmet Merkezinde okul öncesi ve okul dönemi eğitimleri, kişisel gelişim, sosyal rehberlik, spor aktiviteleri, el sanatları, resim, drama eğitimleri biçiminde çok yönlü hizmetler sunulmaktadır.



*Engelli mülteciler, kamu kurum ve kuruluşlarına (okul, hastane, adliye vb.) yönelik ulaşım ihtiyaçları için en az iki gün öncesinden talepte bulunarak araç desteğinden yararlanabilirler.

- **İnciraltı Engelli Hizmet Merkezi**
Kent Ormanı, Haydar Aliyev Blv.,
Bakü Cad., 35330 Balçova
İletişim: 0 (232) 293 98 36
- **Buca Engelli Hizmet Merkezi**
Aydoğdu Mahallesi 1263 Sokak No:1
Evka 1/Buca
İletişim: 0 (232) 293 98 23
0 (232) 293 98 24
- **Konak Engelli Hizmet Merkezi**
Sümer, Milli Kütüphane Cd. No:41,
35260 Konak/İZMİR
İletişim: 0 (232) 293 32 96
- **Örnekköy Engelli Farkındalık Merkezi**
Zübeyde Hanım Mahallesi
Başpehlivan Karaali Cad. No:377
Karşıyaka/İZMİR
- **Balçova Engelli Farkındalık Merkezi**
Çetin Emeç Mahallesi, Universiad
Caddesi, No:4/40, Olimpiyat Köyü,
Balçova/ İZMİR
İletişim: 0 (232) 293 92 14
- **Ebeveyn Bilgi ve Eğitim Merkezi**
Çetin Emeç Mahallesi, Universiad
Caddesi, No:4/40, Olimpiyat Köyü,
Balçova/ İZMİR
İletişim: 0 (232) 293 92 14

- Meslek Edindirme Kursları



İzmir’de kadınlar, genç işsizler, çeşitli sektörlerde faaliyet gösteren işletmeler, mesleğinde ilerlemek isteyenler, üniversite ve liselerin teknik bölümlerinde okuyan öğrenciler başta olmak üzere 16 yaşını doldurmuş herkes eğitimlerden yararlanabilir.

Eğitimler, mesleki bilgi ve becerileri geliştirmeye yönelik olarak ücretsiz verilmektedir.

16 yaşını dolduran herkes için:

- **Sertifikalı kurslara katılım için Türkçe okuma–yazma bilme (belgeleme) şartı aranmaktadır.**
- Katılım Belgeli (sertifikasız) kurslar için herhangi bir şart aranmamaktadır.
- Bazı kurslarda tercüman desteği sağlanmaktadır.

Halkapınar Kurs Merkezi

Şehitler Caddesi No:138-140/1
Halkapınar/Konak
(Eski Un Fabrikası)
İletişim: 0 (232) 293 18 58

- Kentsel Adalet ve Eşitlik Şube Müdürlüğü



Kentsel Adalet ve Eşitlik Müdürlüğü İzmir’de her türlü ayrımcılığa karşı mücadele etmek ve kentin bütününde toplumsal barışın tesisi için insan hakları, sosyal adalet ve bir arada yaşam kültürünün toplumun her kesimine yayılmasını desteklemek amacıyla kurulmuştur.

Mülteci Masası

Şube Müdürlüğüne bağlı olarak çalışan Mülteci Masası; mültecilerin de kentsel hizmetlere eşit erişimini ve fırsat eşitliğini arttıran çalışmalar yürütmektedir.

- Acil Durum Hizmetleri



İtfaiye Dairesi Başkanlığı’na bağlı Yangın ve Acil Müdahale Şube Müdürlüğü tarafından; ev, araç, işyeri ve kapalı alan yangınları (tünel vb.), su baskını, intihar vakaları, çok katlı bina ve gökdelen yangınlarına müdahale edilmekte ve yangın riski olan çalışmalarda tedbir amaçlı refakat hizmeti verilmektedir.

İtfaiye Arama Kurtarma ve Afet İşleri Şube Müdürlüğü tarafından; kentsel arama kurtarma (deprem, göçük), dağda ve doğada arama kurtarma, su altı ve su üstü arama kurtarma ve hayvan kurtarma faaliyetleri yürütülmekte; trafik kazası, kuyuya düşme, asansörde mahsur kalma, toprak kayması ve KBRN (kimyasal, biyolojik, radyolojik, nükleer) olaylarına müdahale edilmekte ve deniz botu ve AKS (Arama Kurtarma ve Sağlık) araçları ile tedbir amaçlı refakat hizmeti verilmektedir.

Bu hizmetlere **112 ve 110 Acil Çağrı Merkezi** numaraları üzerinden ücretsiz olarak ulaşabilirsiniz.

- Toplum Saęlıęı Hizmetleri



Saęlıklı Yaşam ve Evde Bakım Hizmetleri

İzmir ili Merkez ilçelerinden birinde ikamet eden ve bakım desteęine ihtiya duyan kişiler; kendileri ya da ikamet edilen mahalle muhtarları aracılıęı ile bu hizmetlere başvurabilirler. Ev temizlięi, kişisel bakım, psikolojik destek, fizik tedavi eęitimi, yara pansuman hizmetlerinden ücretsiz olarak yararlanabilirler.

Adres: Aydoędu Mahallesi 1263 Sokak No:1E Buca/İZMİR
(Sosyal Yaşam Kampüsü)
Telefon: 0 (232) 293 18 70 - 71

- Gençlik ve Spor Faaliyetleri



İzmir Büyükşehir Belediyesi Gençlik ve Spor Kulübü çocuk, genç, yetişkin birçok kişiye spor imkânı sunmaktadır.



Spor Salonları ve Kurslar hakkında detaylı bilgi aşağıdaki adres ve telefonlardan alınabilir:

Merkez

- **İzmir Büyükşehir Belediyesi Gençlik ve Spor Kulübü Derneği**
Celal Atik Spor Salonu, Kültürpark/İZMİR
Tel: 0 (232) 425 04 21 / 0 (232) 446 26 15
- **Bostanlı Tenis Kortları:** 0 (232) 293 95 17
- **Bornova Buz Sporları Salonu Kurs Kayıt:** 0 (232) 293 42 12
- **Buca Sosyal Yaşam Kampüsü:** 0 (232) 293 98 10
- **Seha Aksoy Atletizm Sahası:** 0 (232) 425 04 21 – 425 04 42 (Gençlik ve Spor İl Müdürlüğüne ait)
- **Yeşilyurt Spor Tesisi Halı Sahası:** 0 (232) 228 75 75
- **Uzundere Can Çağınay Çok Amaçlı Spor Salonu:** 0 (232) 226 78 43
- **İnciraltı Spor Tesisleri:** 0 (232) 278 06 00
- **Kültürpark Fuar Alanı:** 0 (232) 425 08 25
- **Evka-4 Naim Süleymanoğlu Spor Salonu:** 0 (232) 351 38 66
- **Çiçek Mahallesi Halı Saha:** 0 (232) 345 87 47



Aşık Veysel Rekreasyon Alanı Buz Sporları Salonu

Hafta içi halk seansı hizmetleri 13:00-13.45 / 14:00-14:45, Hafta sonu halk seansı hizmetleri Cumartesi ve Pazar günleri 13:00-13:45 /14:00-14:45 / 15:00-15:45 saatleri arasında gerçekleşmektedir.

18 yaşından küçüklerin başvuru sürecinde anne ya da babanın bulunması zorunludur.

Ayrıntılı bilgi için:

Kızılay Mah. Buz Sporları Salonu, 506. Sk. No:1, 35030
Bornova/İZMİR
Danışma Birimi: 0 (232) 293 42 12 / 0 (232) 293 31 03

- Kütüphaneler



İzmir Büyükşehir Belediyesi'nin 2 adet gezici kütüphanesinde ve kentin farklı yerlerindeki kütüphanelerinde kişiler kitap okuyabilir, araştırma yapabilir ve kent tarihine dair bilgi edinebilirler. Kütüphanelerde ücretsiz internet hizmeti bulunmaktadır. Kitap alabilmek için üyelik şartı, üyelik için de İzmir iline ait ikametgâh sahibi olma şartı aranmaktadır.

- **İzmir Kent Kütüphanesi**
Atatürk Cad. No: 454 - Alsancak
(Alsancak Garı Karşısı)
Tel: 0 (232) 293 11 51
Faks: 0 (232) 293 39 52
E-posta: kutuphane@izmir.bel.tr
Çalışma Saatleri: Hafta içi günlerde
08.00-22.00 saatleri arası
- **Buca Kütüphanesi**
Ufuk Mah. 916 Sk. No:31/1 Buca
Tel: 0 (232) 293 11 49
E-posta: buca kutuphanesi izmir.bel.tr
Çalışma Saatleri: Hafta içi günlerde
08.00-18.00 saatleri arası
- **Güzelbahçe Kütüphanesi**
Yıldız Sk. No: 31/1 Güzelbahçe
Tel: 0 (232) 293 11 53
E-posta: guzelbahcekutuphanesi izmir.bel.tr
Çalışma Saatleri: Hafta içi günlerde
08.00-18.00 saatleri arası
- **Şato Kütüphanesi**
Yeşiltepe Mah. Halil Rifat Paşa Cad.
No:37 Konak/İZMİR
<https://satokutuphanesi.izmir.bel.tr/home>
Tel: 0 (232) 293 10 20
- **Havagazı Gençlik Yerleşkesi Araştırma Kütüphanesi**
Tarihi Havagazı Fabrikası Gençlik
Yerleşkesi Umur Bey Mahallesi Liman
Caddesi A/B Blok İzmir Alsancak/Konak
Tel: 0 (232) 293 95 42



APIKAM (Ahmet Piriřtina Kent Arřivi ve Mőzesi)

Ahmet Piriřtina Kent Arřivi ve Mőzesi, İzmir'in tarihine dair alıřma ve arařtırma yapmak isteyen hemřehrilere hizmet vermektedir. Kent Arřivi veri tabanında bulunan birok tarihsel veriye dijital ortamda eriřim saęlanabilmektedir. Arřiv hizmetinin yanı sıra İzmir'in tarihine dair kalıcı ve geici sergi alıřmaları da yőrőtőlmektedir. Buca ilesinde yer alan Gő ve Mőbadele Anı Evi de bu baęlamda kurulmuř bir sergi alanıdır.

- **Ahmet Piriřtina Kent Arřivi ve Mőzesi (APIKAM)**

řair Eřref Bulvarı No:1/A ankaya/İZMİR
Tel: 0 (232) 293 39 00-01-02
www.apikam.org.tr

- **Gő ve Mőbadele Anı Evi**

Menderes, 132. Sk. 41 B, 35370 Buca/İZMİR

- Kőltőr Sanat Hizmetleri



İzmir Bőyőkřehir Belediyesi'nin dőzenledięi ařaęıda belirtilen kurslara ücretsiz olarak katılım saęlanabilir. Ayrıntılı bilgi iin ařaęıda verilen telefon numaralarından iletiřime geilebilir:

- Dans ve Ritim Topluluęu (9-25 yař), Tőrk Sanat Mőzięi Korusu (18-50 yař) Tőrk Halk Mőzięi Korusu (18-50 yař), ok Sesli ocuk Korusu (8-14 yař), Bale Kursu (5- 10 yař), Hip Hop, Modern Dans, Flamenko ve Tango Eęitimi (7 yař ve őzeri) iin: 0 (232) 293 34 79
- Mahalle Orkestrası (8-17 yař), Piyano Eęitimi (5-14 yař), Perkősyon Eęitimi (7 yař ve őzeri) iin: 0 (232) 293 40 42
- Kolektif Hayal Gőcő ve Mőzik Buluřmaları Eęitimi (7 yař ve őzeri) iin : 0 (232) 293 34 36

- Cenaze Hizmetleri



Bir kişinin vefat etmesi durumunda hastaneden, kişi evde vefat etmişse herhangi bir sağlık ocağından ya da ilçe belediyesi Tabipliğinden ölüm raporu alınır. İzmir Büyükşehir Belediyesi Cenaze Hizmetleri **188 (ALO 188)** numaralı telefon aranarak, ölüm hakkında bilgi verilir. Cenaze Hizmetleri tarafından cenaze için araç tahsis edilir.

Defin işlemleri esnasında maddi durumunun iyi olmadığını sözlü olarak beyan eden vatandaşlarımızın yakınlarının defin işlemlerine ilişkin bütün hizmetler İzmir Büyükşehir Belediyesi tarafından ücretsiz verilir.

- İlaçlama ve Haşere ile Mücadele Hizmetleri



İzmir Büyükşehir Belediyesi, Çevre Koruma ve Kontrol Şube Müdürlüğü Haşere Mücadele Birimi yıl boyunca sivrisinek ile mücadele çalışmaları gerçekleştiriyor. Hamamböceği, bit, pire, kene, karasinek gibi haşere ve fare mücadelesi için ise belirli bir programa göre periyodik ilaçlama yapılıyor. Sokak ve caddelere yerleştirilen çöp konteynerleri haşere üremesine karşı düzenli olarak ilaçlanıyor. İnsan sağlığı için tehlike oluşturan bakteri, virüs, mantar vb. gibi mikroorganizmalarla mücadele için kamu kullanımında olan ortak alanlarda dezenfeksiyon işlemi yapılıyor.

İlaçlama ihtiyaçları için Çevre Koruma ve Kontrol Şube Müdürlüğü aranabilir:
0 (232) 293 37 14-15

- Veterinerlik Hizmetleri



İzmir Büyükşehir Belediyesi, Kültürpark'ta bulunan Fuar Küçük Hayvan Polikliniği'nde sokak hayvanları için ücretsiz hizmet veriyor. Ayrıca, hafta içi mesai saatlerinde sokakta bulunan yaralı ve hasta hayvanlar için ilçe belediyelerinin veterinerlik hizmetlerine de başvurulabilir. Hafta sonları ve mesai saatleri dışında metropol ilçelerde bulunan yaralı sahipsiz sokak hayvanları için Büyükşehir Belediyesi Acil Müdahale Birimine **0 (232) 293 39 80** numaralı telefondan ulaşılabilir.

Fuar Küçük Hayvan Polikliniği

Fuar İçi Kültürpark Kahramanlar - Alsancak/İZMİR
Tel: 0 (232) 293 39 80



İşikkent Köpek Bakımevi

İşikkent Köpek Bakımevinde sahipleri tarafından terk edilen ve sokakta yaşaması mümkün olmayan canlılara bakılmaktadır. Ayrıca Bakımevinden, metropol ilçe belediyelerinin veteriner işlerine kısırlaştırma için destek verilmekte, köpekler ilçe belediye ekiplerince toplanıp Bakımevine getirilmektedir. Kısırlaştırma işlemleri yapılan, işaretlenip kuduz aşılı ve antiparaziter tedavileri tamamlanan köpekler, onları getiren ekiplere teslim edilir.



Adres:

İşikkent – Gökdere Cad. No:8 Bornova / İZMİR
Tel: 0232 293 46 51

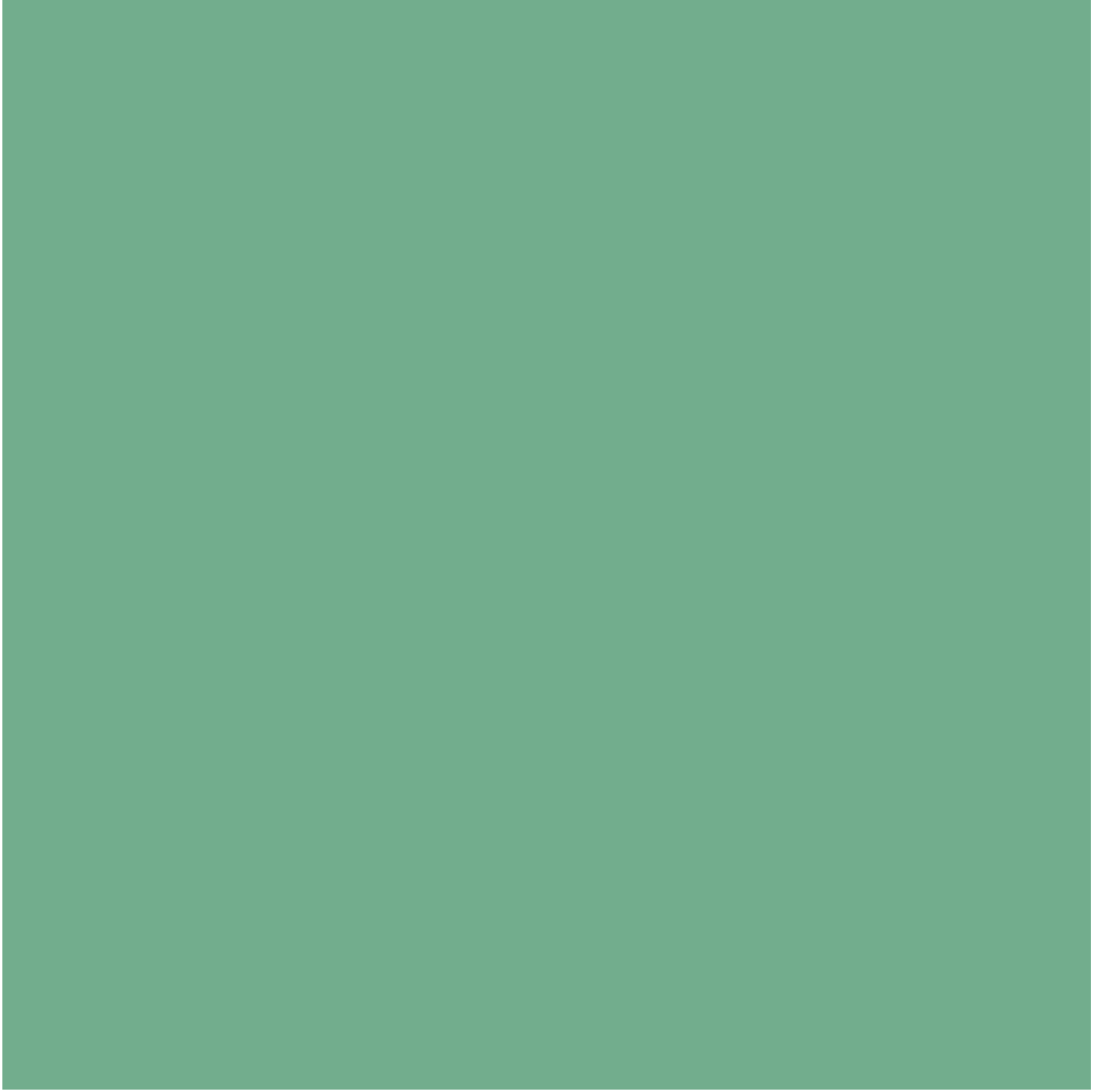


Seyrek Köpek Bakımevi

Seyrek Köpek Bakımevinde ise Işıkkent Köpek Bakımevinde verilen hizmetlerin yanı sıra, ortopedi ve inhalasyon anestezisi gerektiren operasyonlar yapılır. Ayrıca birim bünyesinde, ilçe belediyesinde kaydı bulunan kedi ve köpekler için Sahipli Hayvan Mezarlığı hizmeti de bulunur. Bakımevi mesai günlerinde 13.30 – 16.00 saatleri arasında ziyarete açıktır. Küçük Hayvan Mezarlığı ise 365 gün ziyarete, mesai günlerinde ise gömüye açıktır. Hafta sonları gömü işlemleri yapılmamakta olup, morg hizmeti sunulmaktadır.

Adres: İnönü Mah. Simavlı Mezarlığı Mevkii No:1 Seyrek
Menemen/İZMİR
Tel: 0 (232) 293 94 78

*** Pandemi, doğal afet vb. dönemlerinde söz konusu hizmetlere ilişkin adres, iletişim bilgileri ve hizmet saatlerinde değişiklikler olabilir.**



BÖLÜM 3

MÜLTECİLERİN HAKLARI, YÜKÜMLÜLÜKLERİ VE İLGİLİ KURUMLAR

- Kayıt



İzmir İl Göç İdaresi Müdürlüğü

- İzmir’de yaşayan mültecilerin İzmir İl Göç İdaresi Müdürlüğü’ne kayıt olmaları, Geçici Koruma (GK) veya Uluslararası Koruma (UK) kimlik kartı almaları gerekmektedir.
- Türkiye’de hak ve hizmetlerden yararlanmanın ön koşulu kayıtlı olmaktır.
- İzmir’de geçici koruma veya uluslararası koruma altında bulunan kayıtlı kişilerin, adres değişikliği, evlenme, doğum, ölüm gibi nüfus olaylarını ve iş durumlarındaki (çalışma izni almak gibi) ve iletişim bilgilerindeki değişiklikleri 20 gün içerisinde Alsancak’ta bulunan Kayıt Güncelleme Merkezi’ne bildirme zorunlulukları vardır. Ayrıca, özel ihtiyaç sahibi kişiler, durumlarını Kayıt Güncelleme Merkezi aracılığıyla İl Göç İdaresine iletebilirler.
- İzmir İl Göç İdaresi Müdürlüğü ve Kayıt Güncelleme Merkezi’ne gitmeden önce <https://e-randevu.goc.gov.tr/> adresinden randevu almak gerekmektedir.
- Türkiye’de doğan çocukların ivedilikle İl Göç İdaresi Müdürlüğüne kayıtlarının yaptırılması gerekmektedir. Ayrıca, İl Göç İdaresinin yanı sıra ikamet edilen ilçedeki Nüfus Müdürlüğü de çocuğun doğumu hakkında bilgilendirilmelidir.
- Uluslararası koruma başvuru ve statü sahiplerinin yasa gereği bildirimde bulunma yükümlülükleri vardır. İl Göç İdaresinin belirlediği şartlarda bildirimde bulunmaları gerekir.



- Mültecilerin kimlik belgelerinde belirtilen ilde ikamet etme yükümlülükleri vardır. Mülteciler, kayıtlı oldukları ilin dışında bir ilde haklara ve hizmetlere erişemezler.
- Mültecilerin başka bir ilde seyahat etmek ya da taşınmak için İl Göç İdaresi Müdürlüğünden yol izni almaları gerekmektedir. Yol izni olmadan kayıtlı oldukları ilden ayrılmaları halinde, bazı yasal yaptırımlar söz konusu olabilir. Geçici Koruma altındaki kişiler için Yol İzin Belgesi olmadan seyahat etmek haklarında idari işlem başlatılmasına neden olabilirken, uluslararası koruma altındakiler için bu, uluslararası koruma başvurularının geri çekilmiş sayılması sonucunu doğurabilir.
- Mültecilerin kayıtlı oldukları illeri değiştirmeleri için İl Göç İdaresi Müdürlüğünden nakil talebinde bulunmaları gerekmektedir. Bu talebin onaylanması ile verilecek yol izin belgesi ile ilgili il değişikliğini yasal olarak yapabilirler.

Yol İznine E-Devlet Üzerinden Nasıl Başvurulur?

Son süreçte Yol İzin Belgesi başvurusu e-devlet üzerinden yapılabilmektedir. Sistemde ilgili yol izni talebine ilişkin belirtilen sorulara cevap verildikten sonra talep değerlendirilmek üzere kayıt edilir.

Yabancı İletişim Merkezi (YİMER) 157

Göç İdaresi Genel Müdürlüğü'ne ait olan bu hat, uluslararası koruma ve geçici koruma süreçlerine ve hak ve hizmetlere erişime dair sorular için 7/24 aranabilir. Ayrıca, bu hat insan ticareti mağdurlarına destek sunar ve denizden acil yardım çağrılarını kurtarma operasyonu için Türk Sahil Güvenlik Komutanlığına yönlendirir. Bu hat yedi dilde: Türkçe, İngilizce, Arapça, Farsça, Rusça, Almanca ve Peştuca hizmet vermektedir.

Adres: 855 Sk. No:40/A Kemeraltı - KONAK/İZMİR

E-Posta: izmir@goc.gov.tr

Telefon: 0 (232) 402 44 62

Fax: 0 (232) 484 32 70

Kayıt Güncelleme Merkezi

Adres: Umurbey Mah. 1519 Sk. No:5 (Alsancak Gar Arkası)



İl/İlçe Nüfus ve Vatandaşlık Müdürlüğü

- İzmir’de bulunan mültecilerin İzmir İl Göç İdaresi’ne kayıt yaptırabilmeleri ve Geçici Koruma ya da Uluslararası Koruma Kimlik Belgesi alabilmeleri halinde 20 gün içerisinde İl/İlçe Nüfus Müdürlüklerine giderek adres kaydı yaptırmaları gerekir.
- Adres kaydı için kişinin belirttiği adreste oturduğunu gösterir belge (kira kontratı, elektrik, su faturası vb.) sunması gerekir.
- Nüfus Müdürlüğünden randevu almak için: <https://randevu.nvi.gov.tr/> adresini kullanabilirsiniz.
- **İl Nüfus ve Vatandaşlık Müdürlüğü**
İsmet Kaptan, Hürriyet Blv. 16-1, 35210
Konak/İZMİR
Tel: 0 (232) 483 88 87
- **Buca İlçe Nüfus Müdürlüğü**
Yenigün Mahallesi Uğur Mumcu Caddesi
No:135 Buca Kaymakamlığı
Tel: 0 (232) 426 36 91
- **Konak İlçe Nüfus Müdürlüğü**
İsmet Kaptan, Hürriyet Blv. 16-1, 35210
Konak/İZMİR
- **Bornova İlçe Nüfus Müdürlüğü**
Erzene, Kazım Karabekir Caddesi No:1,
35310 Bornova
Tel: 0 (232) 388 10 59
- **Karabağlar İlçe Nüfus Müdürlüğü**
Bahar Mah. 2904 Sk No: 4-10 Kat:2
Karabağlar/İZMİR
Tel: 0 (232) 250 20 67 / 0 (232) 256 01 21
- **Bayraklı İlçe Nüfus Müdürlüğü**
Adalet, 1586/17. Sk No:3/a, 35580
Bayraklı/İZMİR
Tel: 0 (232) 462 62 70



Evlilik İşlemleri

Türk Medeni Kanununda belirtilen evlenme prosedürleri mülteciler için de geçerlidir. Türk Medeni Kanunu'na göre evlilik yaşı 18'dir. Ancak, 17 yaşına basmış çocuklar ailelerinin izniyle (muvafakatname), 16 yaşındaki çocuklar ise sadece istisnai durumlarda ve hayati önem arz eden bir gerekçe olması halinde mahkeme özel izniyle evlenebilirler.

Yukarıda belirtilen yasal mevzuat gereği, 18 yaş altı kişiler evlenemezler ve dini nikah ile yapılan evlilikler geçerli değildir ve bu tür evlilikler Türk Ceza Kanunu uyarınca cezai takibata tabidir. Çocuğun cinsel istismarı hapis cezasına tabi bir suçtur. Ayrıca, birden fazla eşle evlilik Türk Medeni Kanununa göre yasa dışıdır ve Türk Ceza Kanununa göre de suçtur.

Sadece yetkili görevlilerce gerçekleştirilen evlendirme işlemi resmi olarak kabul edilir. Dolayısıyla, dini nikahla yapılan evlilikler Türkiye'de geçerli değildir.

- Mültecilerin resmi evlilik yapabilmeleri için İl Göç İdaresi Müdürlüğünden ya da e-devletten Evlenme Ehliyet Belgesi almaları gerekir.
- Resmi evlilik Belediyelerin Evlendirme Dairelerine başvurarak yapılır.

- **Fuar Evlendirme Memurluđu**
Kültürpark (Fuar) / İZMİR
Tel: 0232 425 24 60
- **Konak Evlendirme Dairesi**
Donanmacı, 9 Eylül Meydanı No:11,
35530 Konak/İzmir
Tel: (0232) 489 45 22
- **Karabağlar Merkez Evlendirme Memurluđu**
Cennetođlu, Yeşillik Cd. No:232, 35110,
35110 Karabağlar/İzmir
Tel: (0232) 414 77 50
- **Bornova Belediyesi Evlendirme Dairesi**
Kazımdirik, Fevzi Çakmak Cd. No: 38,
35100 Bornova/İzmir
Tel: (0232) 999 19 19
- **Buca Evlendirme Memurluđu**
Uđur Mumcu Cad. No:29 (Buca
Belediyesi Kùltür Sanat Merkezi-BBKSM)
Tel: 0 (232 439 10 10- (2507, 2508, 2509,
2510, 2511)
- **Bayraklı Evlendirme Dairesi**
Bayraklı, 1900/1. Sk No:2/A, 35530
Bayraklı/İzmir
Tel: 0 (232) 341 20 36



- Sosyal Yardımlar ve Sosyal Hizmetler



Sosyal Yardımlaşma ve Dayanışma Vakıfları (SYDV)

Valilikler ve ilçe kaymakamlıkları çatısı altında bulunan Sosyal Yardımlaşma ve Dayanışma Vakıfları (SYDV), devlet tarafından verilen sosyal yardımlara ihtiyaç duyan kişilerin tespitini gerçekleştiren ve bu yardımların uygun kişilere dağıtılmasına aracılık eden kurumlardır.

Mültecilere yönelik Avrupa Birliği (AB) tarafından finanse edilen Sosyal Uyum Yardımı (SUY) ve Şartlı Eğitim Yardımı (ŞEY) için başvurular Sosyal Yardımlaşma ve Dayanışma Vakıflarına (SYDV) yapılabilir. SUY ve ŞEY için başvurular Kızılay Hizmet Merkezlerinden de yapılabilir. Bu yardımlar dışında kalan SYDV yardımları için de başvuruda bulunulabilir.

- **İZMİR-MERKEZ**

Hükümet Konağı B Blok Konak
Kaymakamlığı K:2 Konak/İZMİR
Tel: 0(232) 445 36 57 / 445 22 77
Faks: 445 22 79

- **KONAK**

Vilayet Blokları Konak Kaymakamlığı
Zemin Kat Konak/İZMİR
Tel: 0 (232) 484 30 24

- **KARABAĞLAR**

Gökdere Cad. No:3 Yeşilyurt
Karabağlar/İZMİR
Tel: 0 (232) 245 42 08

- **BORNOVA**

Ergene Mah. 550 Sok.No:37 Bornova/İZMİR
Tel: 0 (232) 388 68 05

- **BUCA**

Buca Kaymakamlık Binası Buca/İZMİR
Tel: 0 (232) 438 08 83

- **BAYRAKLI**

Mansuroğlu Mah. 295/2 Sok. A Blok No:1
Bayraklı/İZMİR
Tel: 0 (232) 486 60 40

168 KIZILAY ÇAĞRI MERKEZİ: Sosyal Uyum Yardımı (SUY-Kızılaykart) ve Şartlı Eğitim Yardımına (ŞEY) dair soru ve sorunlara ilişkin bilgi sunan, SUY ve ŞEY yararlanıcılarının adres değişikliği vb. bilgi güncellemeleri yapılabileceği danışma hattıdır. Arapça, Farsça, İngilizce, Peştuca, Türkçe dil seçenekleri mevcuttur.

ALO 144: Alo 144 Sosyal Yardım Hattı aracılığı ile Sosyal Yardımlaşma ve Dayanışma Vakıfları tarafından yürütülen şartlı eğitim/sağlık yardımları, kömür yardımı, gıda yardımı, engelli aylığı, eşi vefat eden kadınlara yapılan yardımlar, barınma yardımı, doğum yardımı vb. yardımlar ile proje destekleri hakkında yapılan her türlü talep, öneri ve şikâyetler alınmakta, veri tabanı incelenerek arayan kişiye başvurusunun durumu hakkında bilgi verilmekte, ilgili İl/İlçe Sosyal Yardımlaşma ve Dayanışma Vakfına yönlendirme yapılmaktadır. Kürtçe Arapça dil seçenekleri mevcuttur.



Sosyal Hizmet Merkezleri

- Aile ve Sosyal Hizmetler Bakanlığı'na bağlı çok amaçlı merkezler olan Sosyal Hizmet Merkezleri risk altındaki grupların (engelli, çocuk, kadın vb.) devlet bünyesinde sağlanan sosyal hizmetlere erişimini kolaylaştırmaktan sorumlu birimlerdir.
- Şiddet Önleme ve İzleme Merkezi'nin (ŞÖNİM) ve ilk kabul biriminin olmadığı yerlerde bunların görevlerini üstlenirler.
- Bu merkezlere refakatsiz mülteci çocuklar, şiddete ve istismara maruz bırakılmış çocuklar ve toplumsal cinsiyete dayalı şiddete maruz bırakılmış kadınlar gibi risk altında olan kişiler yönlendirilebilirler.
- Çocuklarının temel ihtiyaçlarını karşılayamayan ve yaşamlarını asgari seviyede dahi sürdürmekte güçlük çeken ailelerin çocuklarına yönelik Sosyal ve Ekonomik Destek (SED) başvuruları da bu merkezlerce alınmaktadır.

ALO 183: Aile ve Sosyal Hizmetler Bakanlığının Sosyal Destek Hattı numarasıdır. Kadına yönelik şiddet, çocuğa şiddet ve istismar durumlarında destek almak ve ihbarda bulunmak için aranabilir. Ayrıca aile, kadın, çocuk, engelli ve yaşlılara yönelik rehberlik ve danışmanlık hizmeti almak için de aranabilir. Kürtçe ve Arapça dil seçenekleri mevcuttur. Bu hat 7/24 hizmet verilmektedir.

- **Konak Sosyal Hizmet Merkezi Müdürlüğü**
İsmet Kaptan Mah. Hürriyet Bulvarı
Musullugil İş Merkezi No:5/1 Kat:5 Konak/
İZMİR
Tel: 0 (232) 446 75 40
- **Karabağlar Sosyal Hizmet Merkezi Müdürlüğü**
Aydın Mah.4280 Sk No:8 Karabağlar/
İZMİR
Tel: 0 (232) 207 20 11
- **Bornova Sosyal Hizmet Merkezi Müdürlüğü**
Mevlana Mah. 1744 Sk No:19 Bornova/
İZMİR
Tel: 0 (232) 290 20 60
- **Buca Sosyal Hizmet Merkezi Müdürlüğü**
Şirinkapı Mah. 1033 Sk No:2 Evka:1 Buca/
İZMİR
Tel: 0 (232) 442 02 26
- **Bayraklı Cahide-Ahmet Dalyanoğlu Sosyal Hizmet Merkezi Müdürlüğü**
Osmangazi Mahallesi 595 Sk No:14/1
Bayraklı/İZMİR
Tel: 0 (232) 346 04 64



Kadına Yönelik Şiddete Karşı Mekanizmalar

6284 Sayılı Ailenin Korunması ve Kadına Karşı Şiddetin Önlenmesine Dair Kanun Türkiye’de bulunan her kadının şiddetten korunması için bir dizi mekanizma getirmiştir. 6284 Sayılı Yasa uyarınca şiddet failine karşı, tedbir kararı, uzaklaştırma kararı ve silaha el koyma kararı alınabilir. Şiddete maruz bırakılan/ bırakılma riski altında bulunan kadınlar polise ya da savcılığa gittiklerinde 6284 Sayılı Yasadan yararlanmak istediklerini belirtmelidirler.



Şiddete maruz bırakılma ya da kadına yönelik şiddete şahit olma durumunda, şu numaralar aranabilir:

155 POLİS İMDAT (7/24)

156 JANDARMA İMDAT (Bulunulan Bölge Jandarma bölgesi ise) (7/24)

ALO 183 Aile ve Sosyal Hizmetler Bakanlığı Sosyal Destek Hattı (Arapça ve Kürtçe, 7/24)

İzmir Büyükşehir Belediyesi Kadın Danışma Merkezi (Mesai Saatleri içerisinde): 0(232) 293 4 293

Şiddet Önleme ve İzleme Merkezleri (ŞÖNİM): 0 (232) 363 33 41

İzmir Barosu Kadın Hakları Merkezi: 0 (232) 400 00 04

İzmir Barosu Çocuk Hakları Merkezi: 0 (232) 400 00 14

KADES (İçişleri Bakanlığı Kadın Destek Uygulaması): Akıllı telefon vasıtasıyla bu uygulama telefona indirebilir ve şiddete maruz kalma tehlikesi karşısında tek tuşla polise başvurulabilir. KADES uygulamasında Türkçe, Arapça, Farsça, İngilizce, Rusça ve Fransızca dil seçenekleri mevcuttur.



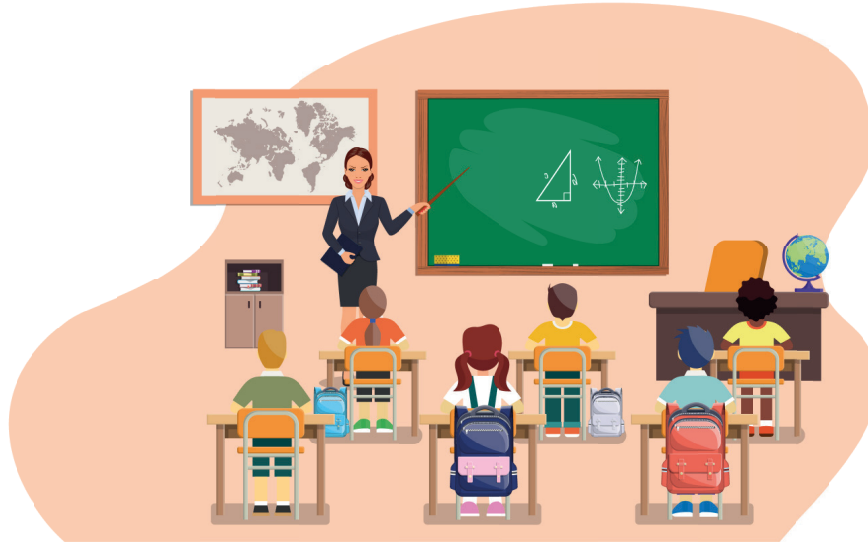
Şiddet Önleme ve İzleme Merkezleri (ŞÖNİM)

- 6284 Sayılı Kanun kapsamında Şiddet Önleme ve İzleme Merkezleri (ŞÖNİM) kurulmuştur.
- ŞÖNİM, şiddete maruz bırakılan veya şiddete uğrama tehlikesi bulunan mülteci kadınlar da dahil tüm kadınlara, çocuklara, aile bireylerine ve tek taraflı ısrarlı takip mağduru olan kişilere barınma tedbirinin sağlanması, hukuki, psiko-sosyal, ekonomik desteğin ve gerekli olduğunda sağlık alanında desteğin sunulması ve şiddete maruz bırakılan kadınların sığınma evinde ya da başka bir adreste kalmaları ve kalışları sırasında desteklenmesine yönelik işleri yürüten merkezlerdir.
- Eylül 2020’de yayınlanan İzmir Valiliği Genelgesine göre, ŞÖNİM, kolluk birimleri, adli merciler ve sağlık birimlerindeki işlemler sırasında İzmir İl Göç İdaresinin 7 gün 24 saat esasıyla tercüman sağlaması gerekmektedir.

İzmir Bayraklı Şiddet Önleme ve İzleme Merkezi (ŞÖNİM)
Soğukkuyu Mahallesi 1847/15 Sok. No:11 Bayraklı/İZMİR
Tel: 0 (232) 363 33 41

- Eğitim

Okul çağındaki mülteci çocukların 12 yıllık zorunlu eğitimden ücretsiz faydalanma hakkı vardır. Mülteci çocukların İzmir’de Milli Eğitim Bakanlığına bağlı okullara kayıt olabilmeleri için İl Göç İdaresi Müdürlüğü’ne kayıtlı olmaları gerekmektedir. Çocuğun ikamet ettiği yere en yakın ilköğretim okuluna ya da İlçe Milli Eğitim Müdürlüğü’ne gidilerek kayıt işlemleri yapılabilir. Lise eğitimini tamamlamış mülteciler ve sığınmacılar Yabancı Öğrenci Sınavı’nda (YÖS) başarılı oldukları takdirde üniversite eğitimi alabilirler. Mülteciler Halk Eğitimlerden hizmet alabilir, Açık Öğretim Okullarına kayıt yaptırabilir ve eğitim alabilirler.





İzmir İl Milli Eğitim Müdürlüğü

- İzmir’de temel eğitim, ortaöğretim, mesleki ve teknik eğitim, özel eğitim ve rehberlik, hayat boyu öğrenme gibi hizmetleri yürüten birimler İl Milli Eğitim Müdürlüğüne bağlıdır.
- İl Milli Eğitim Müdürlüğü bünyesinde bulunan İl Milli Eğitim Komisyonları başka bir ülkede eğitim görmüş ancak bunu kanıtlayan belgeleri bulunmayan mülteci çocukların kaçınıcı sınıfa yerleştirileceğine karar verirler. Başka bir ülkede eğitim görmüş ve bunu kanıtlayan belgeleri bulunan mülteci çocuklar için ise kayıt sürecinde bu belgelerin yetkili kuruluşlara sunulması gerekir

Fevzipaşa Mh. 452 Sk. No 15 Kemeraltı
Katlı Otopark Arkası Konak / İZMİR
Tel: 0 (232) 280 35 00



Halk Eğitim Merkezleri

- İl Milli Eğitim Müdürlüğüne bağlı, hayat boyu öğrenme faaliyetleri kapsamında çok çeşitli alanlarda kurslar düzenleyen merkezlerdir.
- Mültecilerin de katılabileceği yetişkinlere yönelik Türkçe kursları verilir.
- Açık Öğretim Okullarına kayıtlar ve gerekli işlemler yürütülür. Mülteciler de Açık Öğretim Okullarına kayıt olabilirler.
- En az 3 yıl okula kayıt yaptırmamış 18 yaşından küçük Suriyeli Mülteci çocukların örgün eğitim programlarına katılabilmeleri için eksik oldukları eğitim seviyesini tamamlamayı amaçlayan Hızlandırılmış Eğitim Programını (HEP) yürütür. Aralarında Karabağlar, Bornova ve Foça'nın da olduğu yedi ilçedeki Halk Eğitim Merkezlerinde HEP uygulanmaktadır.

- **Konak Halk Eğitim Merkezi**

Barbaros Mahallesi Mithatpaşa Caddesi
No: 123 Karataş Konak/İZMİR
Tel: 0 (232) 262 22 06

- **Karabağlar Halk Eğitim Merkezi**

Adnan Süvari Mahallesi 108/8 Sokak No:
10 Karabağlar/İZMİR
Tel: 0 (232) 262 81 31

- **Buca Halk Eğitim Merkezi**

Yenigün Mahallesi 271/3 Sokak No: 2
Buca Kaymakamlık Binası Yanı Buca
Merkez/İZMİR
Tel: 0 (232) 487 93 68

- **Bornova Halk Eğitim Merkezi**

Erzene Mahallesi 80. Sokak No: 18
Bornova/İZMİR
Tel: 0 (232) 388 10 63
Açık Öğretim Bürosu: 0 (232) 374 05 10

- **Bayraklı Halk Eğitim Merkezi**

Osmangazi Mahallesi Yavuz Caddesi No:
305 Bayraklı/İZMİR
Tel: 0 (232) 341 22 82
0 (232) 345 88 78



Rehberlik ve Araştırma Merkezleri (RAM)

- Bu merkezler, engelli çocukların, gençlerin eğitim hakkından faydalanabilmesiyle ilgilidir. Engelli kişilerin eğitim başvuruları RAM'lar bünyesinde özel eğitim kurullarınca değerlendirilir. Bu kurullar eğitsel değerlendirme ve tanılamayı gerçekleştirir. Başvurudan sonra kurul değerlendirmesi sonucunda kişiye dair Özel Eğitim Değerlendirme Kurulu Raporu düzenlenerek kişi uygun özel eğitim hizmetine yönlendirilir.
- Suriyeliler ve diğer uyruklardan mülteciler için Özel Öğretim Kurumlarına yönlendirme seçeneği söz konusu değildir. Bu öğrenciler ancak devlete bağlı resmi özel eğitim okullarına ya da kaynaştırma sınıflarına katılım sağlayabilirler.

- **Konak Rehberlik ve Araştırma Merkezi**

Murat Reis Mah. 227 Sk. No: 18 Konak/
İZMİR
Tel: 0 (232) 243 44 17

- **Karabağlar Rehberlik ve Araştırma Merkezi**

Bahçelievler Mah. 501 Sk. No:6 İç Kapı
No:Z1 Karabağlar/İZMİR
Tel: 0 (232) 254 55 36

- **Bornova Rehberlik ve Araştırma Merkezi Müdürlüğü**

Mevlana, 1776. Sk. 2-6, 35050 Bornova/
İZMİR
Tel: 0 (232) 342 09 11

- **Buca Rehberlik ve Araştırma Merkezi**

Dumlupınar Mah. Uğur Mumcu Cad.
Kalender Yılmaz Sokak No:2 Buca/İZMİR,
35100 Buca/İZMİR
Tel: 0 (232) 440 84 85

- **Bayraklı Rehberlik ve Araştırma Merkezi**

Osmangazi, 614. Sk. No:13 D:Kat 3, 35535
Bayraklı/İZMİR
Tel: 0 (232) 365 60 46

- Sağlık



İzmir’de kayıtlı mülteciler, kentteki Göçmen Sağlığı Merkezlerinde (GSM), devlet hastanelerinde ve aile sağlığı merkezlerinde verilen sağlık hizmetlerinden faydalanabilirler. Başka illerde kayıtlı mültecilerin İzmir’deki hastanelerde tedavi olabilmesi için kayıtlı oldukları ildeki bir hastaneden sevk edilmiş olmaları gerekmektedir. İl Göç İdaresi Müdürlüğünde kaydı bulunmayan (kayıtsız) kişiler, sadece acil sağlık hizmetlerinden faydalanabilir.



- Geçici koruma altındaki kişiler kamu hastanelerine doğrudan gidebilir. Ancak özel hastanelere ve üniversite hastanelerinden sadece bir kamu sağlık kuruluşundan sevk edilmeleri halinde hizmet alabilirler.
- Geçici korunanların aldığı, ikinci, üçüncü basamak da dahil sağlık hizmetlerinin bedelleri SUT’ta (Sağlık Uygulama Tebliği) belirlenen miktarlara göre Göç İdaresi Genel Müdürlüğü (GİGM) tarafından ödenir.
- Sağlık Bakanlığı ve GİGM tarafından 2020 yılında imzalanan protokole göre; Madde 7 (2): Türkiye’ye girmeden önce oluşmuş organ ve uzuv kayıplarına ilişkin tedavi giderleri karşılanmaz; Madde 9 (2): Üremeye yardımcı tüp bebek tedavilerine ilişkin giderler karşılanmaz ve Madde 8 (6) yatakta tedavi gören hastaların tedavisi sırasında kullanılan tıbbi malzeme ve ilaçlar GİGM tarafından karşılanacak bedellere dahil olsa da yurtdışından temin edilmesi gereken ilaçlar karşılanmaz.

- Başka bir sağlık güvencesi ya da sağlık giderlerini karşılayacak olanağı olmayan Uluslararası Koruma altındaki kişiler için sağlık güvencesi kayıt oldukları ilk yıl boyunca aktif olacaktır. Bakanlıkça sigorta kaydının devamı uygun görülenler için bir yıl süre sınırı aranmamaktadır. Sağlık alanında özel ihtiyaç sahibi kişiler, tıbbi raporları ile birlikte İl Göç İdaresine giderek sigortalarının aktifleştirilmesini talep edebilirler.

Merkezi Hekim Randevu Sistemi (Alo 182), geçici koruma altındaki Suriye uyruklular ile uluslararası koruma başvuru - statü sahiplerinin istedikleri hastane ve hekimden randevu alabilecekleri bir sistemdir.

- İzmir'de Sağlık Bakanlığı 444 38 33 Evde Bakım Hizmetleri İletişim Merkezi aranarak, evde bakım ihtiyacı olan hastalar için başvuru yapılabilir.



Göçmen Sağlığı Merkezleri (GSM)

Göçmen sağlığı merkezleri, (GSM) Geçici Koruma altındaki Suriyelilerin sağlık hizmetlerine erişimini sağlamak için kurulmuş, daha sonra diğer mültecilere de hizmet vermeye başlamış olan merkezlerdir.

- Aile sağlığı merkezlerine (ASM'ler) benzer biçimde birinci basamak sağlık hizmetleri verilmektedir.
- Güçlendirilmiş GSM'lerde birinci basamak sağlık hizmetlerine ek olarak dâhiliye, çocuk, kadın-doğum, ağız-diş sağlığı ve psiko-sosyal destek hizmetleri verilmektedir. Ayrıca, görüntüleme üniteleri ve basit hizmet laboratuvarları bulunmaktadır.



- **İzmir Konak Kahramanlar Güçlendirilmiş Göçmen Sağlığı Merkezi**
Kahramanlar, 1413. Sk. No:26 D:30, 35230
Konak/İZMİR
- **Karabağlar Göçmen Sağlığı ve Eğitim Merkezi**
Karabağlar, 5758. Sk. No:17-21, 35110
Karabağlar/İZMİR
- **Bornova Göçmen Sağlığı Merkezi**
Meriç Mah.5666 Sok. No:27 Çamdibi-
Bornova/İZMİR
- **Buca Göçmen Sağlığı Merkezi**
İnönü Mahallesi 677 Sok. No:48 Buca/
İZMİR
- **Bayraklı Göçmen Sağlığı Merkezi**
Emek Mah. Şht. Ast. Mesut Uzlu Sk.
No:25B Bayraklı/İZMİR

- Çalışma İzni Başvurusu



Çalışma İzni Başvurusu Nasıl Yapılır?

- Geçici koruma (GK), uluslararası koruma başvuru veya statü sahibi kimlik belgesi, belgeye sahip olan kişiye doğrudan çalışma izni sağlamaz. Geçici koruma ve uluslararası koruma başvuru ve statü sahipleri, kimlik belgesi aldıktan 6 ay sonra çalışma izni başvurusu yapabilirler. Başvuru e-devlet üzerinden (www.turkiye.gov.tr veya <https://ecalismaizni.ailevecalisma.gov.tr/eizin>) online olarak, başvuru sayfasındaki adımlar izlenerek, işveren tarafından yapılır. Başvuran kişinin e-devlette işveren kaydı oluşturması, sonra çalışanla ilgili istenen belgeleri (işçi ve işveren arasında imzalanmış iş sözleşmesi, çalışanın yeni çekilmiş fotoğrafı vb.) sisteme yüklemesi ve başvuruyu tamamlaması gerekir.
- Çalışan eğitim meslek mensubu veya sağlık meslek mensubu olarak çalışacaksa MEB'den ya da Sağlık Bakanlığından ön izin belgesi alması gerekmektedir.

- Bir işyerinde çalışacak **geçici koruma altındaki** Suriyeli sayısı işyerinde toplam çalışan kişi sayısının %10'undan fazla olamaz, işyerinde on kişiden az çalışan varsa da ancak bir Suriyeli çalıştırılabilir. Her yıl çalışma izni için ödenecek harç miktarı belirlenmektedir. Uluslararası koruma başvuru ve statü sahipleri için de çalışan kotası geçerlidir ancak uluslararası koruma sahiplerinin çalıştığı işyerinde en az beş Türkiye vatandaşı işçi olmalıdır.
- Bağımsız çalışacak (kendi işyerini açacak) kişiler de yine geçici koruma veya uluslararası koruma kimlik belgesini aldıktan altı ay sonra, “Kendi Nam ve Hesabına Çalışan Yabancılar” sekmesi üzerinden başvurularını yapmalıdırlar.
- Mevsimlik tarım ve hayvancılık işçisi olarak çalışacak geçici koruma altındaki ve uluslararası koruma başvuru ve statü sahibi kişiler için, bu kişilerin ikamet ettiği ilin Çalışma ve İş Kurumu İl Müdürlüğünden çalışma izni muafiyet belgesi alınması gerekir.

ALO 170: İşçi ve işverenlerin her türlü soru, öneri ve şikayetleri için ulaşabilecekleri bilgilendirme hizmetidir.

Geçici koruma altında veya uluslararası koruma başvuru ve statü sahibi kişilerin çalışma izni ile ilgili detaylı bilgi, sırasıyla <https://help.unhcr.org/turkey/information-for-syrians/livelihoods/> ve <https://help.unhcr.org/turkey/information-for-non-syrians/livelihoods/> bağlantılarında ve <http://calismaizni.gov.tr/calisma-izni-hakkinda/calisma-izni-basvurusu/> bağlantısında bulunabilir.





Türkiye İş Kurumu (İŞKUR)

- Çalışma ve İş Kurumu İl Müdürlükleri iş ve işçi bulmaya aracılık eden bir kurumdur.
- İŞKUR, geçici koruma altındaki Suriyelilere yönelik uluslararası kuruluşlarla birlikte Avrupa Birliği fonlarıyla desteklenen kayıtlı istihdamı artırma amaçlı projeler yürütmektedir. Bu projeler kapsamında bazıları istihdam garantili olan mesleki eğitim ve beceri kursları verilmektedir.
- Geçici koruma altındaki kişilerin ve uluslararası koruma başvuru ve statü sahiplerinin mevsimlik tarım işçiliği için çalışma izni muafiyet başvuruları Çalışma ve İş Kurumu İl Müdürlüklerine yapılmaktadır.

İzmir Çalışma ve İş Kurumu İl Müdürlüğü

Akdeniz Mah. Şehit Fethi Bey Cd. No:47 Konak/İZMİR

Tel: 0 (232) 482 12 48

Birleşmiş Milletler Mülteciler Yüksek Komiserliği (UNHCR) Danışmanlık Hattı

444 48 68 numaralı Danışmanlık Hattından ve <https://help.unhcr.org/turkey/tr/> sitesinden mültecilere ilişkin haklar, hizmetler ve güncel gelişmelere dair bilgi edinilebilir. 444 48 68 Numaralı Danışmanlık Hattı pazartesten perşembeye 9.00 at 17.00 ve cuma günleri 9.00 at 16.00 saatleri arasında hizmet vermektedir. Arapça, Farsça, Türkçe ve İngilizce dillerinde danışmanlık alabilirsiniz. Fransızca, Urduca, Kürtçe ve Somalice konuşan danışmanlar talep üzerine temin edilebilir.

Mevcut hizmetler ve yardımlar konusunda daha fazla bilgi almak için Türkiye'ye yönelik Hizmet Danışmanlığı internet sayfası <https://turkey.servicesadvisor.org/tr> ziyaret edilebilir. Bu sayfadan, irtibat bilgileri ve açık oldukları saatler de dâhil olmak üzere, bulunduğunuz bölgedeki hizmet sağlayıcılara ilişkin bilgilere ulaşmak mümkündür.



- Adli Yardım, E-Devlet, HES Kodu Başvuruları



Adli Yardım Nasıl Başvuru Yapılır?

Adli yardım, avukatlık ve yargılama giderlerini karşılayamayanlar için var olan bir yardımdır. Bir suç nedeniyle mağdur, şikayetçi (kadına yönelik şiddete maruz bırakılmak gibi) şüpheli veya sanık olunmuşsa; polis ve jandarma karakollarında, Cumhuriyet başsavcılıklarında ve ceza mahkemelerinde, bu merciler aracılığıyla Baro'dan ücretsiz avukat atanması talep edilebilir.

Hukuk davaları ve idari davalar (boşanma, İl Göç İdarelerince uluslararası koruma başvurularına ilişkin verilen ret kararlarına ve sınırdışı kararlarına itiraz gibi) için ise İzmir Barosunun Adli Yardım Bürosu'na ikamet belgesi, muhtarlarca düzenlenen fakirlik belgesi, kimlik fotokopisi, e-devlet üzerinden alınabilen SGK kaydı, kişinin üzerine araç (Polnet) ya da taşınmaz (tapu) olup olmadığına dair sorgu evrakıyla birlikte adli yardım başvurusu yapılarak ücretsiz avukat hizmeti talep edilebilir. Aynı belgelerle mahkemelerde de adli yardım başvurusu yapılarak yargılama harç ve giderlerinden muafiyet talep edilebilir.

İzmir Barosunun sağladığı adli yardım hizmeti Baro'nun inisiyatifinde olan bir hizmettir. Başvuran herkese doğrudan verilmeyip, başvuru olumlu değerlendirildiği takdirde bu hizmet sağlanır.

- **İzmir Barosu Adli Yardım Bürosu**
1456 Sokak, No: 14, Alsancak/İZMİR
Tel: 0 (232) 463 00 14 / 0 (232) 400 00 00
Faks: 0 (232) 463 66 74
E-Posta: info@izmirbarosu.org.tr
- **Adli Yardım Ön Hizmet Bürosu:**
0 (232) 461 11 06





E-Devlet Şifresi Nedir, Nasıl Alınır?

Artık birçok işlem e-devlet üzerinden yapılabilmektedir. E-devleti kullanabilmek için ilk olarak en yakın PTT şubesine giderek zarf içinde verilen e-devlet şifresi alınmalıdır. Daha sonra <https://www.turkiye.gov.tr/> adresine girerek “Giriş Yap” sekmesi tıklanır ve çıkan alana T.C Kimlik No/Yabancı Kimlik No ve PTT’den alınan şifre girilir. Böylelikle e-devleti kullanmaya başlayabilirsiniz.



HES Kodu Nedir ve Nasıl Alınır?

Hayat Eve Sığar (HES) Kodu ulaşımda ve birçok kamu kurumuna girişte zorunlu olan, kişinin Covid-19 hastalığı açısından herhangi bir risk taşıyıp taşımadığını gösteren koddur.

HES Kodu 3 yolla alınabilir:

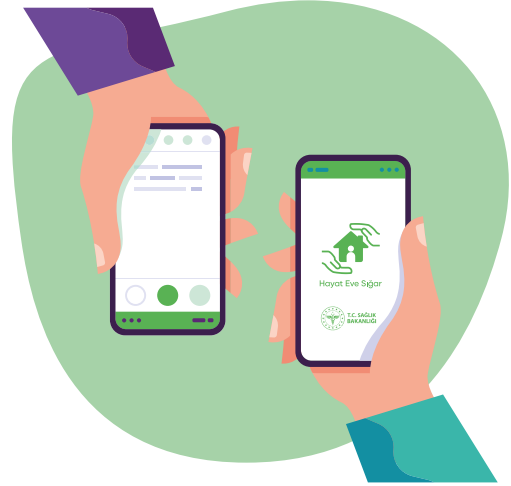
1. E-devletten “HES Kodu Üretme ve Listeleme” Sekmesini tıklayarak;

2. 2023’e SMS atarak;

HES yazıp aralarında boşluk bırakarak sırasıyla; (99’la başlayan) Yabancı Kimlik Numarası, doğum yılı ve paylaşım süresi (gün sayısı olarak) yazılır ve 2023’e SMS atılır. T.C Kimlik veya Yabancı Kimlik (99’lu) Numarası olmayanlar için HES yazıp aralarında boşluk bırakarak sırasıyla, Uyruk, Pasaport Seri Numarası, Doğum yılı, Soyadı yazarak 2023’e SMS gönderilir.

3. HES Uygulamasını akıllı telefona indirerek.

Ayrıca, Yurtiçi GSM operatörüne ait numarası bulunmayan yabancı kişiler için Pasaport bilgileri ile; HES yazıp aralarında boşluk bırakarak sırasıyla, Uyruk, Pasaport Seri Numarası, Doğum yılı, Soyadı yazılıp +90555 944 3821’e SMS göndererek HES Kodu alınabilir.



- İzmir’de Mültecilere Yönelik Hizmet Sunan Sivil Toplum Kuruluşları

- Danışmanlık Hizmeti
- Hukuki Danışmanlık Desteği
- ▲ Psikososyal Destek
- ★ Meslek Edindirmeye Yönelik Kurslar
- Sağlık Alanında Destek
- ◐ Giysi, Gıda, Yemek, Sağlık Kiti vb. Destekleri

Sığınmacılar ve Göçmenlerle Dayanışma Derneği (SGDD/ASAM)



İZMİR AL FARAH ÇOCUK VE AİLE DESTEK MERKEZİ

SGDD İzmir Kahramanlar Temsilciliği

Mimar Sinan Mah. 1429. Sok. No:4 Kahramanlar Konak/İZMİR

Tel: 0 (232) 421 51 54

SGDD İzmir Basmane Temsilciliği

Kahramanlar Mah. 1427. Sok. No: 12/1-2-3-4-5-6-7-8

Konak/İZMİR

Tel: 0 (232) 489 89 73

Faks: 0 (232) 489 89 74

SGDD İzmir Karabağlar Temsilciliği / Göçmen Sağlığı Eğitim Merkezi
Karabağlar Mah. 5758. Sok. No: 17/21 Karabağlar / İzmir
Tel: **0 (232) 265 55 99 / 0 (232) 254 65 65**

İZMİR ÇOK YÖNLÜ DESTEK MERKEZİ
SGDD İzmir Alsancak Temsilciliği
Kahramanlar Mah. 1424 / 2 Sok. No: 13 Konak/İZMİR
Tel: **0 (232) 421 15 05**
Faks: **0 (232) 421 15 04**
<https://sgdd.org.tr/>

Mültecilerle Dayanışma Derneği (Mülteci-Der)
Uğur mahallesi 848 sokak no:16 Konak/İZMİR
Tel: **0 (232) 483 54 21 / 0 (549) 483 54 21-22**
<http://www.multeci.org.tr/>



Mülteci Destek Merkezi (MUDEM)



Kadın Dayanışma Merkezi
Akdeniz Mahallesi Fevzipaşa Bulvarı No: 73 Kat: 7 No: 13-14
Konak/İZMİR
Tel: **0(549) 635 20 96 / 0(549) 635 20 68 / 0(549) 635 20 92**
<http://www.mudem.org/>

Türk Kızılayı Toplum Merkezi



1416 Sk. No:20/C Kahramanlar/İZMİR

Tel: **0 (232) 482 08 30**

<http://www.kizilaytoplummerkezleri.org/>

Dünya Doktorları Derneği



Akdeniz, 35210 Konak/İZMİR

<https://dunyadoktorlari.org.tr/>

Erkekler ve Oğlan Çocukları Projesi



Mülteci Destek Hattı: **0(850) 888 05 39**

<https://www.facebook.com/multecihb>

Genç Mültecilerin Desteklenmesi Programı/ Sağlıkta Genç Yaklaşımlar Derneği



İzmir Bulut Öncü Gençlik Merkezi Akıncı, 1296. Sk. No:26, 35240 Konak/İZMİR

Tel: **0 (232) 465 06 46**

E-mail: nilay@sagliktagenc.org

<http://sagliktagenc.org/>

Halkların Köprüsü Derneği



Alsancak, Kıbrıs Şehitleri Cad. 35220 Konak/İZMİR

<https://halklarinkoprusu.org/>

Uluslararası Yardımlaşma ve Entegrasyon Derneği (TIAFI)



Güney Mahallesi, 1140 Sokak No:71 35180 Konak/ İZMİR

Tel:+ 90 537 868 22 64 / 90 537 279 89 92

E-mail: info@tiafi.org

<https://tiafi.org/>

Mülteci Hakları Merkezi (MHM)



Mülteci Hakları Merkezi İdari Gözetim Destek Hattı:

Tel: + 90 507 218 62 85

Genel Hukuki Danışma Hattı:

Arapça, İngilizce ve Fransızca aramalar için: + 90 549 510 52 02

Türkçe ve Farsça aramalar için: + 90 549 510 52 03

Türkçe ve İngilizce aramalar için: 0 (212) 292 48 30

<https://www.mhd.org.tr/tr/faaliyetler/172-izmir-saha-ofisimiz-faaliyete-gecti>

Yaşamak Sosyal Alan ve Dayanışma Derneği



Yaşamak Center - Yeni Mahallesi 805 Sokak No:11 Konak/İZMİR

E-mail: yasamak@protonmail.com

<https://www.facebook.com/pg/Ya%C5%9Famak-sosyal-alan-ve-dayan%C4%B1%C5%9Fma-derne%C4%9Fi-114615677061577/about/>

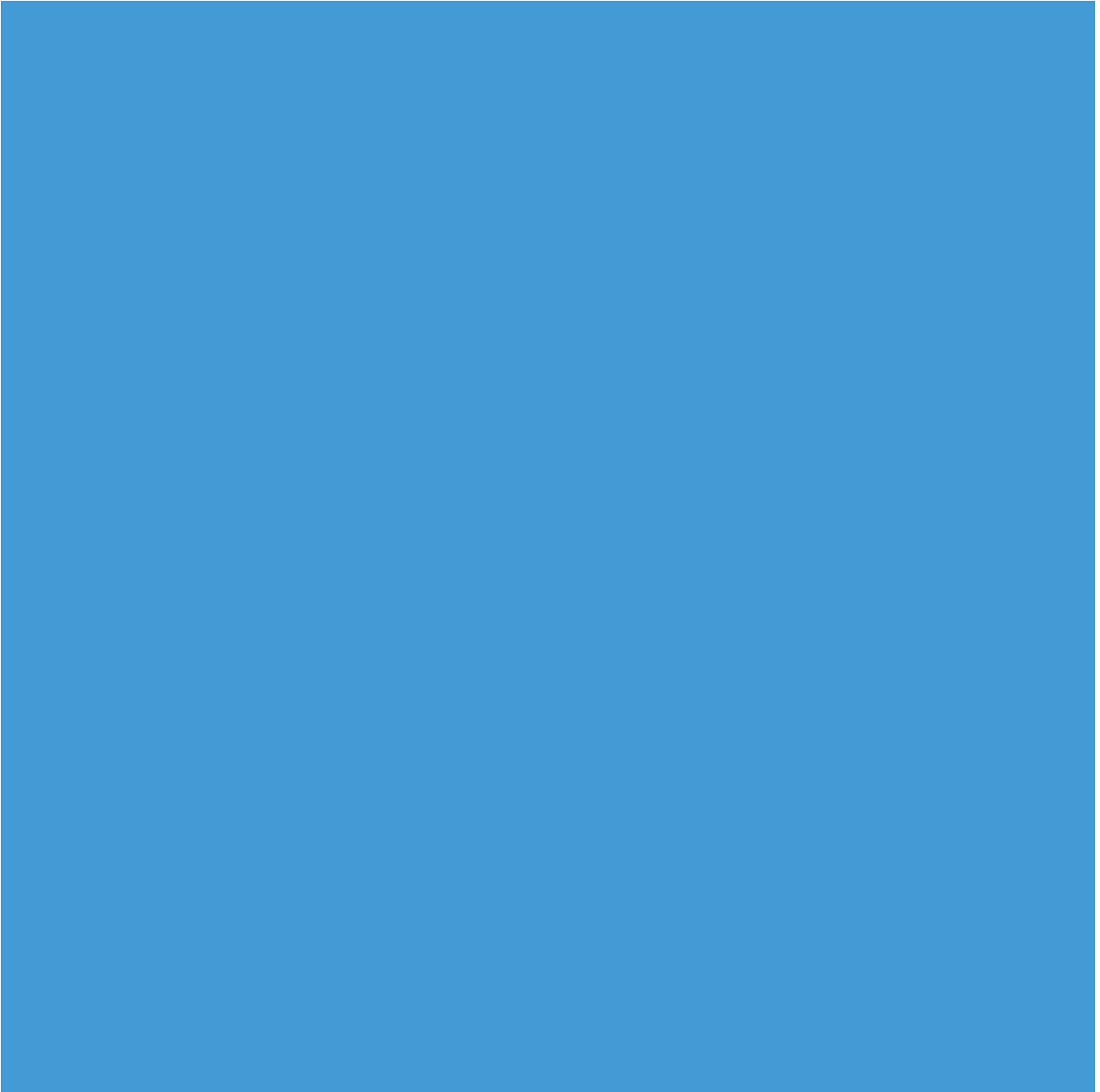
Türkiye İnsan Hakları Vakfı İzmir Temsilciliği



1471 Sk. No:1 Kenet 1 Sitesi Kat:1 Daire:1, 2 35220 Konak/İZMİR

Tel: 0 (232) 463 46 46

<https://tihv.org.tr/>



BÖLÜM 4

ÖNEMLİ GÜNLER VE TELEFONLAR

- Önemli Günler ve Tatiller

1 Ocak **Yılbaşı**

8 Mart **Dünya Kadınlar Günü**

23 Nisan **Ulusal Egemenlik ve Çocuk Bayramı**

1 Mayıs **Emek ve Dayanışma Günü**

Mayıs (ilk Pazar) **Anneler Günü**

5-6 Mayıs **Hıdırellez**

19 Mayıs **Gençlik ve Spor Bayramı**

20 Haziran **Dünya Mülteciler Günü**

Haziran (üçüncü Pazar) **Babalar Günü**

15 Temmuz **Demokrasi ve Milli Birlik Günü**

30 Ağustos **Zafer Bayramı**

1 Eylül **Dünya Barış Günü**

4 Eylül **Dünya Hayvan Hakları Günü**

11 Ekim **Uluslararası Kız Çocukları Günü**

29 Ekim **Cumhuriyet Bayramı**

25 Kasım **Kadına Yönelik Şiddete Karşı
Uluslararası Mücadele Günü**

3 Aralık **Dünya Engelliler Günü**

5 Aralık **Kadınların Seçme ve Seçilme
Hakkını Kazanması Günü**

10 Aralık **İnsan Hakları Günü**

- Önemli Telefonlar

ACİL SERVİS / AMBULANS 112

AKS 110

POLİS İMDAT 155

JANDARMA 156

SU ARIZA (İZSU) 185

ELEKTRİK ARIZA 186

GAZ ARIZA 187

MERKEZİ HEKİM RANDEVU SİSTEMİ(MHRS) 182

ORMAN YANGIN 177

SAHİL GÜVENLİK 158

SOSYAL DESTEK HATTI 183

HİM 444 40 35



KENT REHBERİ

