

İZMİR

# METRO

İZMİR BÜYÜKŞEHİR BELEDİYESİ İZMİR METRO A.Ş. YAYINI • SAYI 114 • PARASIZDIR

## *Yasemin Kokulu Nostaljik Yolculuk*

Sayfa: 2-3



İZMİR BÜYÜKŞEHİR BELEDİYESİ

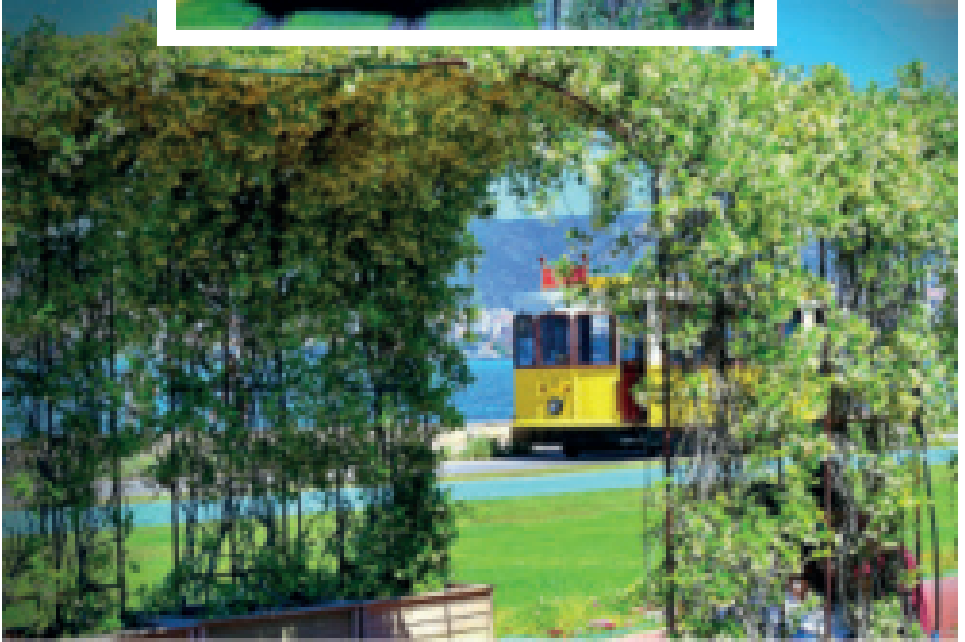


### **Yasemin Kokulu Nostaljik Yolculuk**

İzmir, baharı kentin dört bir yanına İzmir Büyükşehir Belediyesi tarafından dikilen çiçeklerle karşıladı. Başkanımız Tunç Soyer'in "Daha yeşil bir İzmir" vizyonu hedefiyle ulaşım ve yaya akıslarında oluşturduğu yasemin çiçekleriyle dolu yeşil koridorlar, şık görüntüsü ve hoş kokusu ile İzmir'e ayrı bir güzellik kattı.

## Kentin Sokakları Yasemin Kokuyor

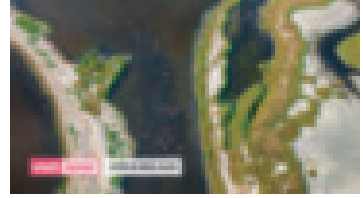
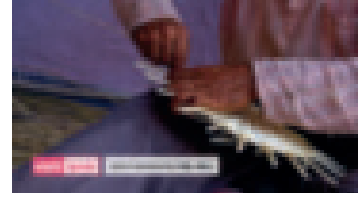
İzmir Büyükşehir Belediyesi, baharla birlikte kenti çiçeklerle donattı. Ulaşım ve yaya akslarındaki yeşil koridorların da bakımını tamamladı. Viyadük ayaklarını ve gölgelikli yaya geçitlerini saran yaseminler havaların ısınmasıyla birlikte çiçek açınca kentte muhteşem görüntüler ortaya çıktı. İzmir'in en gözde noktalarından biri olan Alsancak Liman ve Cumhuriyet Meydanı arasında etrafı tablo gibi süsleyen yasemin çiçekleri eşliğinde siz de Boyoz , Çiğdem ve Gevrek adlı tramvay araçlarımızla yasemin kokulu ve nostalji dolu bir yolculuk yapabilirsiniz.



Mobil turizm uygulaması Visitizmir, 30 ilçeyi kapsayan 11 kategori ve 2 bin 300'den fazla noktayla erişime açıldı. İzmir Büyükşehir Belediyesi ve İzmir Vakfı Başkanı Tunç Soyer, "Başka bir turizm mümkün" anlayışından doğan bu uygulamanın amacının şehrin refahını metropol ve kırsal alanda bir bütün olarak artırabilmek olduğunu söyledi. Koronavirüs sonrası sürece yönelik turizmde dijitalleşmenin ilk adımı İzmir'de atıldı ve İzmir, dijital turizm altyapısını tamamlayan Türkiye'deki ilk şehir oldu. Cep telefonuna indirilebilen Visitizmir mobil turizm uygulaması sayesinde, İzmir'i gezmek isteyenler şehrin 2 bin 300'den çok noktası hakkında bilgi alarak, dilediği yere dilediği zaman erişebilecek. Projeye ilgili açıklamalarda bulunan İzmir Büyükşehir Belediyesi ve İzmir Vakfı Başkanı Tunç Soyer, Visitizmir mobil turizm uygulamasının amaçlarının metropol ve kırsal alanda bir bütün olarak şehrin refahını artırabilmek olduğunu söyleyerek "Başka bir turizm mümkün anlayışımızın bir örneği olan bu yenilikçi çalışma, şehirdeki tüm kurumların vizyon ortaklığının bir sonucu. Turizmin dünya genelinde dijitalleştiği ve küçük ölçekli turizmin yaygınlaştığı pandemi sürecinde önemli bir adım attık. İzmir dijital turizm altyapısını tamamlayan ilk şehir oldu. Visitizmir sayesinde turistler İzmir'in 30 ilçesinde, 12 ay boyunca farklı noktaları ziyaret edebilecek. Şehrin az bilinen yüzlerce cazibe noktasına kolayca erişerek turizm sektörünün ve esnafımızın ekonomisini büyütecek" dedi.

### "Bir şehir vizyon ortaklığı ortaya koyduk"

Başkan Tunç Soyer, turizmde dijitalleşmeye vurgu yaptı. İzmir'in, tüm zenginlikleriyle dijital dünyada var olmasının büyük önem taşıdığını belirten Soyer şöyle konuştu: "Hızla değişen ve dönüşen günümüz dünyasında dijitaldeki varlığınız çok önemli... Biz de bu amaçla şehrimizin tüm paydaşlarıyla birlikte Visitizmir projesini başlattık. Bir şehir vizyon ortaklığıyla hareket ettik. Bu proje, İzmir Vakfı tarafından hazırlanan İzmir Turizm Tanıtım Stratejisi'nin ilk önemli adımı niteliğinde. Proje kapsamında, Vakfımız İzmir Kalkınma Ajansı ile birlikte kırk uzmanın desteğini alarak bir yıl süreyle çalıştı. Projeye Sun Express de ortak oldu ve tüm aşamaları destekledi. Veri toplamayla başlayan ve kapsamlı bir dijital turizm ansiklopedisine dönüşen Visitizmir'in altyapısında güçlü bir envanter var. Bu nedenle



Visitizmir, şehrimizin olağanüstü zenginliğini ortaya koyan ve noktalar arasında erişimin nasıl olacağını gösteren bir dijital turizm altyapısı. Başka bir turizm mümkün anlayışımızın bir örneği olan bu projenin ana amacı, şehrimizin refahını metropol ve kırsal alanda bir bütün olarak artırabilmek. Projenin bir paydaşı olan tüm kurumlara ve İzmir Vakfı'nın tüm üyelerine teşekkür ediyoruz."

## Tümüyle yerli yazılım

İzmir Büyükşehir Belediyesi'nin yazılım şirketi İzmir Teknoloji (eski adıyla ÜNİBEL) tarafından tümüyle yerli yazılımla gerçekleştirilen şehir rehberi niteliğindeki Visitizmir, hem mobil uygulama hem de internet sitesi üzerinden hizmet veriyor. Visitizmir'in tüm içeriğine visitizmir.org internet sitesi üzerinden de erişilebiliyor. Google Play ve App Store'dan ücretsiz indirilebilen uygulamanın Türkçe ve İngilizce olmak üzere iki dil seçeneği bulunuyor.

## 11 farklı kategoride 2 bin 300'den fazla nokta

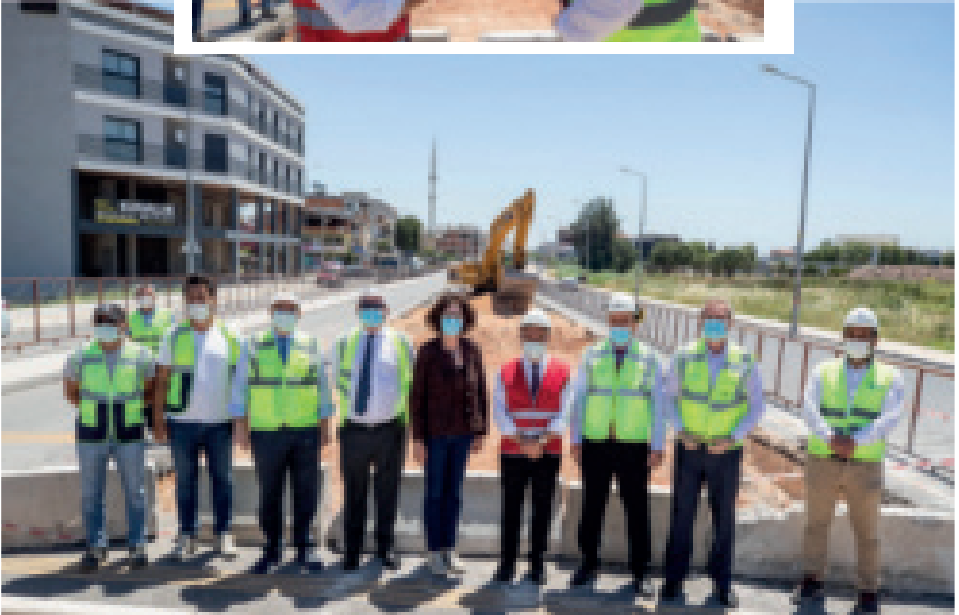
2 bin 300'den fazla tarihi ve turistik noktaya dair bilgi, fotoğraf ve videonun yer aldığı uygulama, İzmir'in tarihi, kültürel, doğal zenginliklerini keşfetmek isteyenlere rehberlik ediyor. Konum bilgisi ile bu noktalara nasıl ulaşılacağını harita üzerinden gösteriyor. Bergamalı sepet ustasından, Çeşme'deki lüks otellere, İzmir'in 8 bin 500 yıl öncesine uzanan ilk yerleşim yeri Yeşilova Höyüğü'nden, müze ve sanat galerilerine ya da az bilinen doğa alanlarına ve bu alanlardaki canlılara kadar tüm noktalara dair detaylı bilgilere Visitizmir üzerinden ulaşılabilir. Projenin ilk ayağında, İzmir Kalkınma Ajansı tarafından oluşturulan uzman ekipler gastronomi, tarih ve kültür, somut olmayan kültürel miras, doğa ve kırsal gibi 11 farklı kategoride İzmir'in turistik cazibelerine dair yazılı ve görsel bilgileri dijital veri tabanına işledi. 12 ayda tamamlanan dijital turizm altyapısı, konunun uzmanları ve Visitizmir kullanıcıları tarafından düzenli olarak güncellenecek, sisteme yeni bilgiler girilecek.

## Visitizmir Bir Sosyal Medya Platformu

Visitizmir aynı zamanda bir sosyal medya platformu ve tanıtım mecrası olarak tasarlandı. Visitizmir uygulaması ile kullanıcılar, İzmir'in turistik değerlerine dair yorum yapabiliyor, fikirlerini diğer kullanıcılarla paylaşabiliyor. Bunun yanı sıra kendi turizm noktalarını beğenip, favorilerine ekleyebiliyor ve yepyeni noktalar önerebiliyor. Duran, statik bir yazılım değil etkileşim halinde sürekli gelişen ve büyüyen bir altyapı olarak Visitizmir sürekli güncelleniyor. Şehirdeki güncel etkinlikleri ve yenilikleri kullanıcılarına ulaştıran Visitizmir, İzmir'in tanıtım mecrası olarak da işlev görüyor.



İzmir Büyükşehir Belediye Başkanı Tunç Soyer, temelini Cumhuriyet Halk Partisi (CHP) Genel Başkanı Kemal Kılıçdaroğlu'nun attığı Çiğli Tramvayı'nın çalışmalarını inceledi. Personelin Ramazan Bayramı'nı da kutlayan Başkan Soyer, "Şu anda iş yolunda yürüyor. Çiğli'yi bir an önce Karşıyaka hattı ile buluşturmak için heyecanla, sabırsızlıkla bekliyoruz. İzmir Büyükşehir Belediyesi, çalışmaya devam ediyor" dedi. İzmir Büyükşehir Belediye Başkanı Tunç Soyer, Çiğli ile Karşıyaka'yı birbirine bağlayacak 11 kilometre uzunluğundaki Çiğli Tramvayı'nın çalışmalarını inceledi. Önce personelin Ramazan Bayramı'nı kutlayan Başkan Soyer'e; İzmir Büyükşehir Belediye Başkan Vekili Mustafa Özuslu, İzmir Büyükşehir Belediyesi Genel Sekreteri Dr. Buğra Gökçe, İzmir Büyükşehir Belediyesi Genel Sekreter Yardımcısı Eser Atak ile İzmir Büyükşehir Belediyesi Banliyö ve Raylı Sistem Yatırımları Dairesi Başkanı Mehmet Ergenekon da eşlik etti.





### Soyer: İş yolunda yürüyor

Başlayan kazı çalışmaları hakkında bilgi alan İzmir Büyükşehir Belediye Başkanı Tunç Soyer, "Genel Başkanımız Kemal Kılıçdaroğlu'nun gelmesiyle beraber temel atma törenini gerçekleştirmiştik. Daha sonra da öngörülen iş takvimi çerçevesinde trafo yerlerinin hazırlanması, ilgili kurumlardan onayların alınması gibi süreçler de tamamlandı. Nihayet iş makineleri girdi. Şu anda 95 kişilik ekibiyle çalışıyor yüklenici firma. İşin yoğunlaştığı dönemlerde 500'lere çıkacak. Şu anda iş yolunda yürüyor. Çiğli'yi bir an önce Karşıyaka hattı ile buluşturmak için heyecanla, sabırsızlıkla bekliyoruz. İzmir Büyükşehir Belediyesi, çalışmaya devam ediyor" şeklinde konuştu.

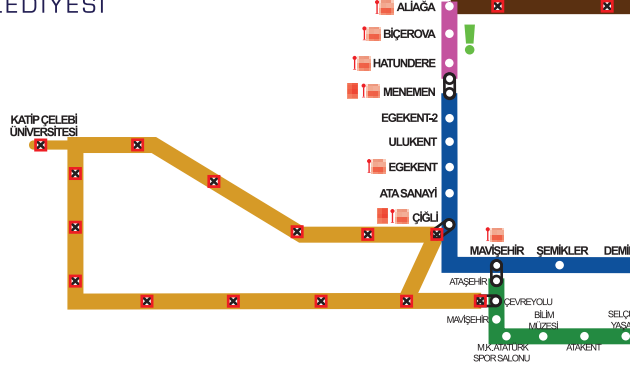
### Hat 11 kilometre, 14 istasyon

İki yıl içinde tamamlanması planlanan Karşıyaka Tramvayı'nın devamı niteliğindeki Çiğli Tramvayı, 11 kilometre uzunluğunda ve 14 istasyondan oluşuyor. Karşıyaka Çevreyolu İstasyonu'ndan başlayacak hat, bağlantı köprüsü ile Çiğli İstasyonaltı Mahallesi'ne bağlanacak. Yaklaşık 500 metrelik bağlantı köprüsü, çevre yolunun üzerinden geçecek ve köprüde tramvay hattının yanı sıra yaya ve bisiklet yolları da bulunacak. Güzergâhın büyük bölümü mevcut cadde ve yolların orta refüjlerinden geçecek şekilde çift hat olarak planlandı. Hat güzergâhı Karşıyaka Çevreyolu İstasyonu, Ataşehir, Çiğli İstasyonaltı Mahallesi, Çiğli İzban Durağı, Çiğli Bölge Eğitim Hastanesi, Ata Sanayi Bölgesi, Katip Çelebi Üniversitesi ve Atatürk Organize Sanayi Bölgesi'ne hizmet edecek şekilde planlandı. Ayrıca Karşıyaka Tramvayı yapımı esnasında, mülkiyet problemleri nedeni ile yapılamayan yaklaşık 1 kilometre uzunluğundaki Ataşehir-Mavişehir İzban bağlantısı da bu hattın yapımı çerçevesinde gerçekleştirilecek. 2017 yılında 8,8 kilometrelik Karşıyaka, 2018'de de 12,8 kilometrelik Konak hattının devreye girmesiyle tramvay İzmir'de toplu ulaşımın en önemli unsurlarından biri oldu. Çiğli Tramvayı'nın da hizmete girmesi ile İzmir'deki tramvay hatlarının uzunluğu 33,6 kilometreye ulaşacak.



# İZMİR BÜYÜKŞEHİR BELE

## İZMİR METROPOLITAN M



## İZMİR KÖRFEZİ İZMİR GULF



### İşaretler • Signs

|   |   |   |   |
|---|---|---|---|
| ○ | Istasyon • Station  | 🚢 | Vapur İskelesi • Ferry                              |
| ✂ | Yapım Aşamasında • Under Construction   | ✈ | Havalimanı • Airport                                |
| 🚂 | Transfer İstasyonları • Railway Transfer  | 🚆 | TCDD İstasyonu • National Railway Station           |
| 🚦 | Tepeköy - Selçuk (Farklı Sefer Saatleri)<br>Menemen - Aliağa (Different Timetables) | 🚏 | Eshot Otobüs Aktarma Merkezi<br>Bus Transfer Center |

### İşletmedeki Hatlar • Lines in Operation

|   |   |   |   |
|---|---|---|---|
| 🚇 | Metro Hattı • Metro Line                              | 🚊 | Karşıyaka Tramvay Hattı • Karşıyaka Tram Line |
| 🚇 | İzban Hattı • Izban Line (*Artı Para / Distance Fare) | 🚊 | Konak Tramvay Hattı • Konak Tram Line         |

### Yapımı Devam Eden Ve Planlanan Hatlar • Project And Lines Under Construction

|   |   |   |                                       |
|---|---|---|---------------------------------------|
| 🚇 | Narlidere Metro Hattı • Narlidere Metro Line                  | 🚊 | Çiğli Tramvay Hattı • Çiğli Tram Line |
| 🚇 | Buca Metro Hattı • Buca Metro Line                            | 🚇 | Bergama Hattı • Bergama Line          |
| 🚇 | Evka 3 - Bornova Merkez Hattı<br>Evka 3 - Bornova Center Line |   |                                       |

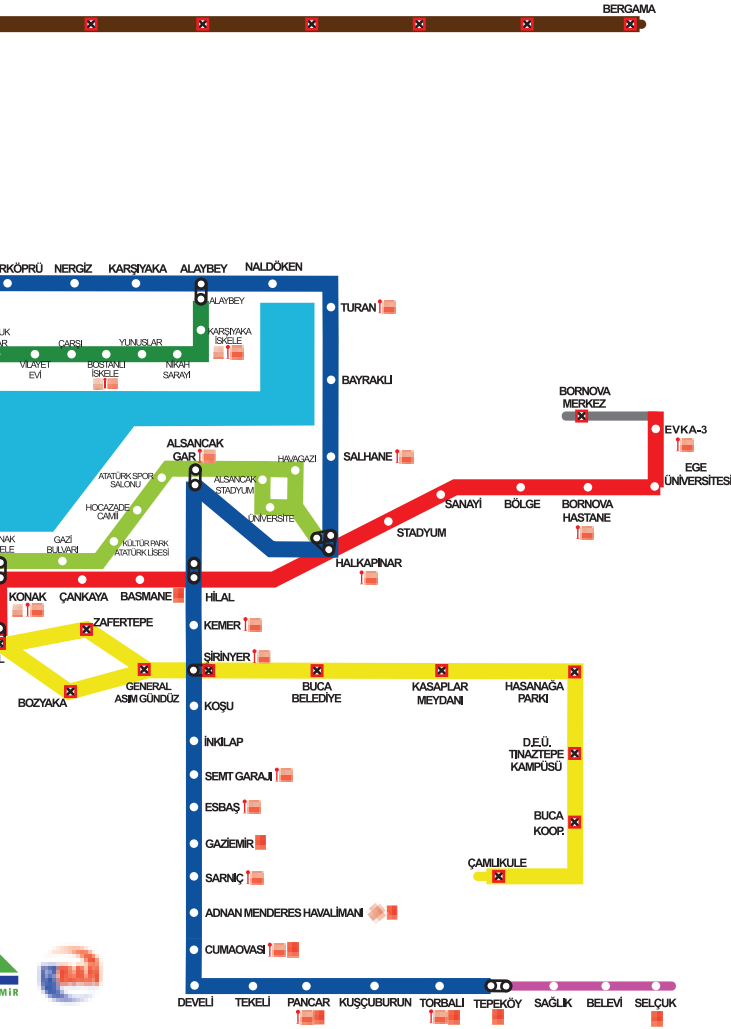


\*Artı Para / Distance Fare: Gidilecek mesafeye göre farklı ücret tarifesi uygulanır. İlk binışte en uzun mesafe ücreti tahsil edilir, çıkış istasyonunda gidilen mesafeye bağlı ücret indirilir. Different fares apply based on trip distance. The fare required for the longest trip in your travel direction will be deducted from your card at entry. Unused portion deducted at entry will be refunded to your card at exit.

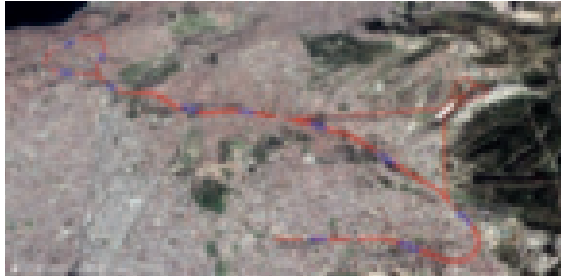


# İZMİR METRO RAYLI SİSTEM AĞ HARİTASI

## MUNICIPALITY RAILWAY NETWORK MAP



REV: 25042019.00



İzmir Büyükşehir Belediyesi 1 milyar 70 milyon euro bütçesiyle İzmir tarihinin en büyük yatırımı olacak Üçyol-Buca Metrosu için uluslararası ihale sürecinin ilk adımını attı. Yerli ve yabancı 14 dev firma ve konsorsiyum, yeterlilik dosyalarını sundu. İhale komisyonunun değerlendirmesi sonrası, yeterli olan istekliler teklif vermeye davet edilecek. İzmir Hafif Raylı Sistemi'nin 5'inci aşaması olacak Üçyol-Buca Metro Hattı'nın yapım ihalesinde istekli firmaların birinci aşama yeterlilik dosyaları alındı. Projeye finansman desteği sağlayan Avrupa İmar ve Kalkınma Bankası'nın (EBRD) resmi internet sitesinde, elektronik ortamda, canlı yayında açılan dosyalar, İzmir Büyükşehir Belediyesi Raylı Sistemler Dairesi Başkanlığı İhale Komisyonu tarafından incelenecek. Değerlendirmelerin tamamlanmasının ardından yeterli görülen istekliler, fiyat tekliflerinin verileceği ikinci aşamaya davet edilecek.

## 14 dev firma ve konsorsiyum

Yapım ihalesine katılmak için yeterlilik dosyalarını sunan, Türkiye, Azerbaycan, Rusya, Çin ve ABD'den 14 firma ve konsorsiyumun isimleri şöyle:

- Bayburt Grup & Azercon OJSC İş Ortaklığı
- CCM Buca İş Ortaklığı (CHINA State Construction, Cengiz İnşaat, MESA Mesken Anonim Şirketi İş Ortaklığı)
- China Civil Engineering Construction Corporation ve Kolin İnşaat İş Ortaklığı
- Dentas-Gurbag İş Ortaklığı
- Doğuş İnşaat
- EEB-CRFG-CREGC-MAKYOL Konsorsiyumu
- Gülermak İnşaat
- Dere - NORINCO İş ortaklığı
- Dillingham Construction - Özaltın İnşaat İş Ortaklığı
- Mosinzhproekt - ENKA İş Ortaklığı
- SMU Ingeokom - Metgun İş Ortaklığı
- Yapı Merkezi - Nural İş Ortaklığı
- Özbal İnşaat
- Power Construction Corporation Of China - Özgün İnşaat İş Ortaklığı

## Yatırım rekoru kıracak

Üçyol - Buca Metro Hattı inşaatı, 1 milyar 70 milyon euro bütçesiyle İzmir tarihinin en büyük yatırımı olacak. 13,5 kilometre uzunluğundaki hat; Üçyol Metro İstasyonu - Dokuz Eylül Üniversitesi Tınaztepe Kampüsü - Çamlıkule arasında hizmet verecek. TBM makinası kullanılarak derin tünel tekniği (TBM/NATM) ile yapılacak hatta sırasıyla Zafertepe, Bozyaka, General Asım Gündüz, Şirinyer, Buca Belediyesi, Kasaplar, Hasanağa Bahçesi, Dokuz Eylül Üniversitesi, Buca Koop ve Çamlıkule istasyonları yer alacak.

## İZBAN'la entegre olacak

Buca Metrosu, F.Altay - Bornova arasında çalışan metro hattı ile Üçyol İstasyonu'nda; İZBAN hattı ile ise Şirinyer İstasyonu'nda entegre olacak. Üçyol İstasyonu'nda bilet holü katından bağlantılı olurken; İZBAN Şirinyer İstasyonu'nda peron katından bağlanacak ve mevcut hatlardan bağımsız çalışacak. Bu hat üzerindeki tren setleri sürücüsüz hizmet verecek.



## İnşaat bu yıl başlayacak

Proje kapsamında, toplam 80 bin m2 kapalı alana sahip olacak Bakım, Atölye ve Depo Binası da yapılacak. İki katlı binada alt kat geceleme, üst kat ise araç bakım ve onarım katı olarak kullanılacak. Üst katta ayrıca idari ofisler ve personel kullanım alanları bulunacak. Üçyol - Buca Metro Hattı'nın inşaatına bu yılın ikinci yarısında başlanması planlanıyor. Çalışmaların dört yıl sürmesi öngörülüyor.



## KÜTÜPHANEDE ATÖLYE VAR

### *Yaşam ve Yazın İlişkisiyle Metinlere Bakış Atölyeleri*

“Okumanın kültüre dönüşmesi için yaşamı okumak; yaşamı okumak için de yaşamın yansımaları olan metinleri okumak gerekir. Çünkü her şey bir metindir.” Anlayışından yola çıkarak Haziran – Temmuz – Ağustos – Eylül ve Ekim aylarında çocuklar ile genç ve yetişkinler için edebiyat atölyeleri gerçekleştiriliyor.

### *Katılım Koşulları*

Edebiyat atölyeleri 18 yaş ve üzeri katılımcıya açıktır.

Katılımcılar birbirinden bağımsız gerçekleşen 5 aylık dönem içinde 10 atölyeden en çok 2 atölyeye kayıt olabilir.

Her bir atölyenin kontenjanı 20 ve 2 yedek kişi olarak belirlenmiştir.

Atölyeler Varyant Yolu Halil Rifat Paşa Caddesi girişindeki Şato Kütüphanesi’nde, belirtilen gün ve saatlerde gerçekleştirilecek. Ancak; atölye programları kütüphane etkinlik programları ve hava koşullarına bağlı olarak Alsancak Garı karşıtı Kent Kütüphanesi, Buca Işılay Saygın Kütüphanesi’nden gerçekleştirilebilir.

### *Yetişkin Atölye Programları*

1. 06 Temmuz 2021 Salı 15.00-17.00

Yaşama Eleştirel Bakmak

Ferit EDGÜ’nün “Çiğlik” Öyküsü - Ali KIRKAR

Çiğliğin farklı biçimleri vardır mesela sessiz kalmanın çiğliğini duyduğunuz oldu mu?

Duymaya çalışacağız.

Kayıt açılış tarihi: 27 Haziran

2. 08 Temmuz 2021 Perşembe 15.00-17.00

Bir “iz” Peşinde Fatih ÖZGÜVEN “iz” Öyküsü - Serdar SOLKUN

Bıraktığımız izler, takip ettiğimiz izler...

Bazen iz, yaradan çok acır derler. Sizce?

Kayıt açılış tarihi: 1 Temmuz

3. 04 Ağustos 2021 Çarşamba 14.00-17.00

Gökyüzü Herkesin(?)

Turgut UYAR'ın "Göğe Bakma Durağı" Şiiri Atölyesi - Serdar SOLKUN

Göğe bak(a)madığımız gün/ler oldu mu?

Göğe bakmak nasıl bir eylem? Birlikte göğe bakmayı deneyeceğiz.

Kayıt açılış tarihi: 28 Temmuz

4. 12 Ağustos 2021 Perşembe 15.00-17.00

Yaşamın Gör Dediği

Haldun TANER'in "Bir Motorda Dört Kişi" Öyküsü Atölyesi - Ali KIRKAR

Öylesine, çok sıradan, her gün karşılaşır bir durum...

Öylesine bir durumun öyküsü mü olur? Olursa neden neden olur? Birlikte düşüneceğiz.

Kayıt açılış tarihi: 1 Ağustos



### Sorgu

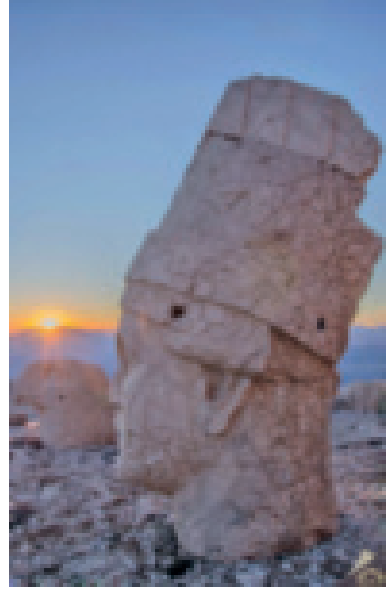
Yıl 1942. Alman Orduları tarihin en kanlı marşlarını söylemekte. 5 Yahudi kadın gönderildiği Nazi Toplama Kampı'nda hem SS subayları tarafından sorgulanarak hem de birbirlerini sorgulayarak yaşam ile ölüm arasındaki çizgide ne kadar dengede kalabilirler? İyi seyirler.

İzmir - Nazım Hikmet K.M Konak Halk Sahnesi

17 Temmuz 2021 Cumartesi - 19:00

**Nemrut Dağı Ören Yeri**

Nemrut Dağı Ören Yeri, Pütürge'nin Büyüköz Köyü ile Adıyaman'ın Kâhta İlçesi sınırları içerisinde yer almaktadır. Kommagene Kralı I. Antiochos'un tanrılara ve atalarına minnettarlığını göstermek için 2 bin 150 metre yüksekliğindeki Nemrut Dağı'nın yamaçlarına yaptırdığı mezar ve anıtsal heykeller, Helenistik Dönem'in en görkemli kalıntılarından birisidir. Anıtsal heykeller doğu, batı ve kuzey teraslarına yayılmıştır. İyi korunmuş durumdaki dev heykeller kireçtaşı bloklarından yapılmış olup, 8-10 metre yüksekliktedir. Eski çağlarda Kommagene olarak anılan bölgede I. Mithradates tarafından bağımsız bir krallık kurulmuş, krallık, onun oğlu I. Antiochos (M.Ö. 62-32) döneminde önem kazanmıştır. M.S. 72 yılında Roma'ya karşı yapılan savaşın kaybedilmesinin ardından krallığın bağımsızlığı sona ermiştir. Nemrut Dağı Ören Yeri 1987 yılında UNESCO Dünya Miras Listesi'ne alınmıştır. Bu salgın döneminde Kültür Varlıkları ve Müzeler Genel Müdürlüğü'nün sunduğu Sanal Müze platformundan Nemrut Dağı Ören Yerini gezebilirsiniz.



İ M T V G E V R E K U P  
Z Y O R A P M Y K G K A  
M L H A A F N R A D K N  
İ F B R E M E T R O Ü O  
R G F D İ N V İ Ş A D S  
B H K İ U A T A İ K Y T  
A M O Y G R K U Y F U A  
G Y N B O P A Y A G K L  
H R A Ü O L N K K D E J  
E G K K E Y V İ A E Ü İ  
İ S T A S Y O N P K D A  
V Ç İ Ğ D E M Z D H S İ  
B M T V P T V Y E K R P  
R A Y L İ S İ S T E M A  
Ö L M İ Ş A L U Z D K N  
İ F B R L T U R N İ K E

İZMİR

METRO

TRAMVAY

NOSTALJİ

KARŞIYAKA

KONAK

RAYLI SİSTEM

TURNİKE

İSTASYON

DURAK

BOYOZ

ÇİĞDEM

GEVREK

ULAŞIM

RAY

Toplu taşımada Koronavirüs'ten korunmak için...

# Yolculuk Süresince Dikkat Edilecek KURALLAR



Girişte ellerinizi düzenli olarak yıkayın.



İstasyon ve trenlere mutlaka maskenizi giyin ve maskenizi çıkarmayın.



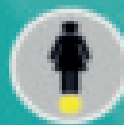
Öksürür veya hapşırırsanız, ağzınızı mutlaka bir mendil veya dirseğinizle içiyle kapatın.



İstasyonlarda ve trenlerde sosyal mesafenizi koruyun.



Kişisel temasınızı en alt seviyeye çekin.



Feruarlarda işaretli alanlarda bekleyerek sosyal mesafenizi koruyun.



Engelli ve yaşlı vatandaşlarımızı en fazla 2 kişi kullanın.



Sosyal mesafeyi korumak için yürüyüş manivelilerinde san işaretli kısımlarda durun.



**METRO**  
İZMİR

Sahibi: İzmir Metro İzmir Büyükşehir  
Belediyesi Metro İşletmeciliği  
Taşımacılık İnşaat Sanayi ve Ticaret A.Ş.  
Yayın Sahibi Temsilcisi: SÖNMEZ ALEV  
Sorumlu Müdür: MEHMET CEMİL DEMİRMEN

Adres:  
2844 Sk. No: 5 Mersinli-İZMİR  
Tel: 461 54 45 (pbx) Faks: 461 47 69  
Web: www.izmirmetro.com.tr  
E-posta: info@izmirmetro.com.tr

Baskı:  
İleri Basım Mat. Amb. Reklam  
Tanıtım Yay. ve Teknik Hiz. Tic. A.Ş.  
Tel: 0212 454 32 55

Baskı Tarihi: 20.06.2021

