

BİZİZ

İzmir Büyükşehir Belediyesi'ne bağlı şirketler dergisidir.

SAYI 09
NİSAN - HAZİRAN 2023

İzmirim Kart'ta memnuniyet yüzde 500 arttı

Metro A.Ş. kendi atölyesinde
mucizeye imza atıyor

Kentin mola durakları:
Grand Büfeler

Pembe bir rüya:
Flamingo Yolu

'İzmirli'nin Amerika ve Kanada'ya
ihracatı başladı



**HALKIN
BAKKALI**

**HALKIN
KASABI**



Kendi yatırımımızla kurduğumuz **Ödemiş Et Entegre Tesisi**'nde hem karkas olarak kesimi yapılan hem de işlenerek paketlenen et ürünlerimiz, yenilenen **Halkın Bakkallarında** satışa sunuluyor.

Ürünlerimiz, **tam donanımlı** tesisimizde üretim süreçlerinden geçerek, **aracısız** şekilde marketlerimizde **Halkın Kasabı** reyonlarında belediye güvencesiyle vatandaşlarımıza ulaşıyor. Kırsalda küçük üreticiye can suyu alan, marketlerde halkımızın yüzünü güldüren **İzmir Büyükşehir Belediyesi**, artan enflasyona karşı sağlıklı ve uygun fiyatlı eti İzmirliyle buluşturmaya devam edecek.

Kaliteli Et Neden Bu Kadar Ekonomik?

NEREDEYİZ?

• ULUKENT / MENEMEN

İSTİKLAL MAHALLESİ 7418
SOKAK 10 A-A **MENEMEN/İZMİR**
(Kent-2 mevki)
AÇILIŞ 09:00 - KAPANIŞ 20:00

• DOĞANLAR / BORNOVA

1550 SOKAK NO: 33-37/A **BORNOVA/İZMİR**
(PTT karşı)
AÇILIŞ 09:00 - KAPANIŞ 20:00

• ESHOT / BUCA

İNÖNÜ MAHALLESİ GAZETECİ YAZAR
İSMAIL SİVRİ BULVARI NO: 500/5 **BUCA/İZMİR**
(ESHOT Gediz garajının içi)
AÇILIŞ 09:00 - KAPANIŞ 20:00

• ERZENE / BORNOVA

TÜRKELİ CADDESİ NO: 2/A **BORNOVA/İZMİR**
(Canım Öğretmenim Parkı yanı)
AÇILIŞ 09:00 - KAPANIŞ 20:00

• GİRNE / KARŞIYAKA

BAHRİYE ÜÇÜK MAHALLESİ
RÜŞTÜ ŞARDAĞ CADDESİ
NO: 54 **KARŞIYAKA/İZMİR** (Eski Lunapark sokağı)
AÇILIŞ 09:00 - KAPANIŞ 20:00

• GÜLTEPE / KONAK

MİLLET MAHALLESİ SAMSUN CADDESİ
NO: 23 **KONAK/İZMİR** (İzsu binası yanı)
AÇILIŞ 09:00 - KAPANIŞ 20:00

• BALIKÇILAR ÇARŞISI / KEMERALTI

KONAK MAHALLESİ 874 SOK. N:1/A
KONAK/İZMİR
AÇILIŞ 09:00 - KAPANIŞ 20:00

• BALÇOVA

Onur Mahallesi Dalya Sokak N:50/A
BALÇOVA/İZMİR
(Balçova Anadolu Lisesi çaprazı)
AÇILIŞ 09:00 - KAPANIŞ 20:00

• ÖZKANLAR / BORNOVA

Manavkuyu Mahallesi 243. Sokak No:3/4
BAYRAKLI/İZMİR
(Eski Bornova İzsu binası)
AÇILIŞ 09:00 - KAPANIŞ 20:00

• AYRANCILAR / TORBALI

FEVZİ ÇAKMAK MH.
İZMİR AYDIN CADDESİ NO:24/A
AYRANCILAR/TORBALI
(Ayrancılar PTT Şubesi yakını)
AÇILIŞ 09:00 - KAPANIŞ 20:00

• ÇAMDİBİ / BORNOVA

YILDIRIM BEYAZIT CADDESİ NO 112 A B
ÇAMDİBİ/BORNOVA
(Çamdibi Yıldırım Beyazıt Camisi yanı)
AÇILIŞ 09:00 - KAPANIŞ 20:00

📍 / halkinbakkali
info@iztarim.com.tr
0 (232) 504 00 03

Başkanın Kaleminden

Sizin için çalışıyoruz

Sevgili İzmirliiler,

İzmir Büyükşehir Belediyesi'ne bağlı şirketlerin şehrimize olan hizmetlerini sizlere sunmak için hazırladığımız BİZİZ Dergisi'nin dokuzuncu sayısı ile sizlerleyiz.

Ekonomik olarak derin bir darboğazdan geçtiğimiz zor günlere rağmen, İzmir'in gelişmesi için yoğun bir mücadele veriyor ve hizmetlerimizi hiç ara vermeden sürdürüyoruz.

Dışarıdan hiçbir yardım gelmemesine rağmen, İzmir Büyükşehir Belediyesi'nin kendi öz kaynaklarıyla, İzmirliiler'e verdiğimiz sözleri bir bir yerine getiriyoruz.

Değerli hemşerilerim;

İzmir için büyük bir müjdemiz var. Şu günlerde Narlıdere Metro'su'nu yine kendi kaynaklarımızla tamamlamanın heyecanını yaşıyoruz. Bu hattımız yakın zamanda Metro A.Ş. iştirakimiz tarafından işletmeye alınacak.

İzmir tarihinin en büyük raylı sistem yatırımı olan Buca Metro'sunda da çalışmalarımız son hızıyla devam ediyor. Bu hattımız, dünyanın en verimli metro projelerinden biri. Buca Metro'su, 13.5 kilometre uzunluğu ve 11 adet istasyonu ile şehrimizin trafiğine büyük nefes alıracak. Her gün 400 bin vatandaşımızı konforlu, karbon salınımı olmadan, gürültü oluşturmadan taşıyacak. Kentimize mali tasarruf sağlayacak. 400 bin yolcu aynı zamanda yılda 45 milyon Euro civarında bir işletme getirisi anlamına geliyor. Metro inşaatı dört yıl ödemesiz dönemde tamamlanacak ve hat işletmeye açıldığında elde edilecek işletme geliri ile finansmanın geri ödemesi yapılacak. Dolayısıyla kimsenin cebinden para çıkmadan İzmir bu olağanüstü büyük yatırıma kavuşmuş olacak.

İZTARIM şirketimiz, ekonominin can damarı olan üreticilerimizi destekleyen çalışmalarını sürdürüyor. Bir avuç tohumdan ürettiğimiz Karakılıç buğdayını İzmirli üreticiler artık ihraç etmeye başladı. Üreticilerimize önce "İzmirli" markamızla katma değer kazandırdık, şimdiyse bu marka altında karakılıç unundan üretilen makarnaları dünyayla buluşturuyoruz.

İZDOĞA şirketimizin yürüttüğü Flamingo Yolu Projesi, hem karadan otobüs ile hem de denizden tekneler ile yaptığı seferlerde binlerce İzmirliyi ve şehrimize gelen turistleri ağırlamaya devam ediyor. Bu turlarımıza gösterdiğiniz ilgi için can-ı gönülden teşekkür etmek isterim. Dergimizin sayfalarında bu "pembe yolculuğun" detaylarını okuyabilir, İzmir'in



Gediz Deltası'nda unutulmaz bir yolculuk deneyimi yaşayabilirsiniz. Yıllarca atıl kalan ve İZDOĞA tarafından yenilenen Şaşal Su Fabrikası'nda çalışmalar devam ediyor. Fabrikamız çok yakında hizmete girecek.

İZELMAN'ın kurduğu ve işlettiği kitap kafeler açıldığı 2022 Ekim ayından bu yana İzmir için vazgeçilmez mekanlar oldu. Yakında Buca, Bornova, Karşıyaka, Çiğli gibi ilçelerimizde de şubelerimizi açıyoruz. Kısa sürede gençlerimizin buluşma mekanı haline gelen kitap kafelerin müdavimlerinin yorumlarını sayfalarımızdan okuyabilirsiniz.

2020 Ekim ayında yaşadığımız İzmir Depremi'nin burukluğu yüreklerimizdeyken, ülkemiz 6 Şubat 2023'te 11 ilimizi etkileyen korkunç bir felaket yaşadı. Kentimizde böyle bir yıkımın bir daha yaşanmaması için başlattığımız Halk Konut imcesini hızla büyüttük. Halk Konut, 45 kooperatif ile depremzedelerin kendi evlerini Belediyemizin desteğiyle çok daha uygun fiyatla ve depreme dirençli olarak yeniden inşa etmesine olanak sağladı. Projenin paydaşlarından İZBETON'daki uzmanlarımız, Halk Konut projemizin detaylarını bu sayımızda anlattı.

İzmir'in bir fuarlar kenti olma vizyonunu büyük bir kararlılıkla yürüten İZFAŞ'ın çalışmalarıyla, İzmir'de birbirinden değerli fuarları ağırlamaya devam ediyoruz. Yaz aylarının gelmesiyle İZDENİZ yarımadanın bütün noktalarını birbirine bağlayan yeni seferlerine başladı. İZTEK'te ise yeni projelerimiz hızla sürüyor. İZENERJİ şirketimiz İzmir için enerji üretmeyi, İZULAŞ şirketimiz bisiklet ve teleferik sistemini güçlendirmeyi sürdürüyor.

Bütün bu çalışmalarımızın tek bir hedefi var: İzmir'in refahını büyütme ve adil bir şekilde, hakça, kardeşçe paylaşmak. Birbirimizle, geçmişimizle, doğamızla ve geleceğimizle uyumlu bir İzmir inşa etmek.

Hepinizi İzmir aşkıyla selamlıyorum.



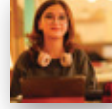
Tunç SOYER
İzmir Büyükşehir Belediye Başkanı



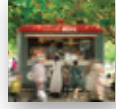
05 İki kalemdede
1 milyon 761 bin Euro
tasarruf



19 İzmirliiler
Kitap Kafe'leri
çok sevdi



09 İzmirlinin mola
durakları:
Grand Büfeler



22 İzmirli'nin
Amerika ve Kanada'ya
ihracatı başladı



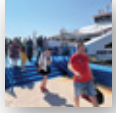
12 7 soruda
Halk Konut Projesi



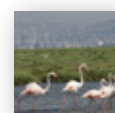
24 İzmir'in
dünyaya açılan
kapısı: İZFAŞ



14 İZDENİZ'de
seferlere
yaz geldi



27 Pembe bir rüya:
Flamingo Yolu



16 İzmirim Kart'ta
memnuniyet
yüzde 500 arttı



*İzmir Metro A.Ş. kendi atölyesinde
mucizeye imza atıyor*

İki kalemdede 1 milyon 761 bin Euro tasarruf

İzmir Metro A.Ş. kendi atölyesinde yaptığı metro aracı bakım ve onarım ile milyonlarca Euro tasarruf sağlıyor. Yalnızca Aks Rulman ve EPAC modül bakımları ile iki kalemdede sağladığı tasarruf her bir ağır bakım döneminde 1 milyon 761 bin Euro oldu.



BİZİZ

Sahibi
İzmir Büyükşehir Belediyesi İştirakleri adına
İzmir Büyükşehir Belediye Başkanı
Tunç Soyer

Sorumlu Müdür: Murat Özken
Editör: Figen Bican Bulam

Yerel Süreli Yayın
Baskı Tarihi: 14 Temmuz 2023
İZELMAN A.Ş. tarafından bastırılmıştır.

Baskı Yeri: Mono Kağıt Matbaa İnş. San. Tic. Ltd. Şti. Gürpınar Mah.
7004/3 Sokak No: 13/6-D Yaka Mevkii - Pınarbaşı - Bornova/İzmir

Nisan - Haziran 2023

İzmir Metro A.Ş. kendi atölyelerinde gerçekleştirdiği rutin bakım faaliyetleri ve onarımları ile İzmir Büyükşehir Belediye bütçesinde milyonlarca Euro tasarruf sağlıyor. Bünyesinde bulunan 223 metro ve tramvay aracının arıza ve bakımını dışarıdan hiçbir destek almadan yapan İzmir Metro A.Ş., arızaların çıkmasını önleyen koruyucu bakımlarla ulaşım hizmetinin sürekliliğini de sağlamış oluyor.

İzmir Metro A.Ş. yetkilileri iki örnek ile toplam 1 milyon 761 bin Euro'luk tasarrufun nasıl sağlandığını rakamlarla şöyle açıklıyor: Piyasada aks rulmanın fiyatı yaklaşık 600 Euro, 182 metro aracının her birine 12 adet aks rulmanı aldığımız düşünülürse filo bazında toplam maliyet 1

milyon 310 bin 400 Euro'ya ulaşıyor. İzmir Metro A.Ş. atölyesinde aks rulmanı bakım maliyeti ise 40 Euro. 182 araçta toplam maliyet 87 bin 360 Euro oluyor. Kazanç ise 1 milyon 223 bin 40 Euro gibi büyük bir rakama ulaşıyor.

Diğer bir örnek olan metro araçlarının EPAC modülü bakımlarında ise İzmir Metro A.Ş.'nin atölyesinde yapılmaya başlandığından bu yana ciddi tasarruf elde edildi. Üretici firmanın hizmet bedeli olarak 600 bin Euro talep etmesine karşın, İzmir Metro A.Ş. atölyesinde aynı iş 62 bin Euro'ya tamamlanarak Büyükşehir Belediyesi bütçesine kalan kazanç ise tam olarak 538 bin Euro olmaktadır.

Dışarıdan hiçbir destek alınmıyor

Kent içi toplu ulaşımında önemli paya sahip İzmir Metrosu'nun rayında tıkır tıkır çalışmasını sürekli kılan arka planda çalışan kocaman bir ekibi var. Metro Atölyesinde araç tekerleklerinin tornasından aks rulmanlarına, EPAC bakımından motor bakımlarına pek çok arıza onarılıyor ve koruyucu bakım yapılıyor. Bunlar için dışarıdan hiçbir destek alınmıyor ve böylelikle önemli ölçüde tasarruf ediliyor.

Bir metro aracının havada durduğu ve altında bakım yapıldığı kocaman alana girdiğimizde devasa bir tamirci dükkanının içinde gibiydik. Metro aracının altında çekim yaparken alışık olmadığımız bir ortamda teknik konuları anlamamız zor olsa da bu koca tamirhanede hepimizin güvenliği için birilerinin durmadan çalıştığını; bu işlerin dışarıdan hiçbir hizmet alınmadan İzmir Büyükşehir Belediyesi'nin kendi bünyesinde, kendi personeli ile yapıldığını bu haberimiz ile anlatmaya çalıştık.

İzmir Metro A.Ş.'nin Halkapınar'daki hizmet binası yerleşkesinde bulunan bu devasa atölyede aks rulman, EPAC, motor, fren, iklimlendirme ünitesi, kapı, dişli kutusu, güvenlik sistemleri ve daha birçok ekipmanların bakım-onarımında görev yapan uzman personeller, arka planda gün boyu İzmirlilerin daha güvenli yolculuk yapması için çalışıyor.

Koruyucu bakımlar arızayı önüyor

İzmir Metro A.Ş. Araçlar Bakım Müdürü Hüseyin Al, yaptıkları çalışmaların temelini arıza çıkmadan önce koruyucu bakımın yapılması, böylelikle sürdürülebilirliğin sağlanması olarak açıklıyor. Zaten böyle bir sürdürülebilirlik olmazsa sürekli arızalanan ve kentin ulaşımını felç eden bir sürecin çok da sürdürülebilir olduğunu söyleyemeyiz değil mi?

Yıllardır İzmir Metro A.Ş. atölyesinde görev yapan Hüseyin Al, bir metro aracı üretimi yapmasalar da ağır hasarlı bir aracın kendisini bile şaşırtacak derecede işleme hazır hale getirilmesi sürecini anlattı. KALDER İzmir Şubesi tarafından da ödüllendirilen çalışmada hasarlı bir metro aracının uzman ekiplerce onararak günümüz teknolojileri ile donatıldığını ve daha modern hale getirilen trenin filoya yeniden kazandırıldığını aktaran Al, "İzmirliyle güvenli, konforlu ve hızlı toplu ulaşım hizmeti sunmanın yanı sıra sürdürülebilir gelişmeyi hedefliyoruz. Kalite ve güvenlik kriterlerini üst seviyede tutarak, maliyet ve dışa bağımlılığı en aza indirecek çözümleri ve yenilikçi projeleri yüksek donanımlı tesislerimizde ve iyi eğitilmiş ekibimiz ile hayata geçiriyoruz" dedi.



Frenin rejeneratif enerjisi gelen trene aktarıldı Yüzde 13 enerji tasarrufu sağlandı

Raylı sistemlerin en önemli gider kalemlerinden elektrik enerjisinin daha tasarruflu kullanımı için uzun yıllardır uygulanan Tasarruflu ve Etkin Sürüş Tekniği modeli de İzmir Metrosu'nun önemli tasarruf kalemlerinden biri. Bu yöntemle yıllık yaklaşık yüzde 13 enerji tasarrufu sağlanmaktadır.

Sistem nasıl işliyor?: Metro hattında kullanılan enerjiyi Tasarruflu ve Etkin Sürüş modeline uygun olarak yönetmek için hat üzerinde önemli noktalar belirlendi ve bu noktalarda seferlerin entegrasyonu sağlandı. Trenlerin fren yaptığı bu noktalarda ortaya çıkan rejeneratif enerjinin yeniden kazanılması esasına dayanan bu sistem sayesinde karşı yönden gelen ve hızlanan trene elde edilen enerji aktarılabilir. Sefer sayısının artışı, trenlerin bu enerjiyi kullanımını ve tasarruf miktarını da ciddi oranda artırıyor.



31 personel yeterliliğini ispatlayarak belge aldı

İzmir Metrosu personelleri ulusal yeterliliklerini ispatlayan testlerden geçiyor. Türkiye'nin MYK tarafından yetkilendirilmiş ilk kuruluşu olan UGETAM A.Ş. tarafından yapılan sınavların sonucunu da yeni gerçekleştirdi. İzmir Metrosu, Karşıyaka ve Konak tramvaylarında mekanik bakım çalışmalarında görevli 31 personelin tamamı, Raylı Sistem Araçları Mekanik Bakım ve Onarımcısı (Seviye 4) sınavında teorik ve pratik sınavları başarıyla tamamlayarak belge almaya hak kazandılar. İzmir Metro A.Ş. atölyelerinde mesleki yeterlilik belgesine sahip donanımlı ve eğitilmiş ekiplerce bakım ve onarım faaliyetleri İzmir halkına daha iyi hizmet vermek için 7/24 devam ediyor.



İzmirlinin mola durakları: Grand Büfeler

Kahve, çay ya da yaz sıcaklarında soğuk bir su almak için şehrin kalabalık bölgelerinde konumlandırılan Grand Büfeler, İzmirlinin mola durakları olarak kentin 11 farklı noktasında hizmet veriyor.

Grand Plaza işletmeleri, kentin dört bir yanında hizmetlerini sürdürüyor. İzmir Büyükşehir Belediyesi işbirliği olan Grand Plaza A.Ş., ekmekten suya, restorandan kafeteryaya, büfeden catering hizmetine farklı alanlarda İzmir'e lezzet katıyor.

Hizmet ağıyla kent geneline yayılan Grand Plaza, kaliteli ürünleri ve güler yüzlü hizmet anlayışıyla İzmirliyle farklı alanlarda hizmet sunuyor. Şirket, kafeterya ve restoran işletmeciliği ile başladığı yolculuğuna zaman içinde İzmir Büyükşehir Belediyesi Halk Ekmek Fabrikası'nı, İzmirsu ve Bademsu işletmelerini ve Grand Büfeleri ekledi.





Lezzet durakları artık 11 farklı noktada

İzmir Büyükşehir Belediyesi, 2017 yılında günlük yaşam içerisinde vatandaşların anlık yiyecek içecek ihtiyaçlarının karşılanması amacıyla 'Grand Büfe'leri kurdu. Kısa sürede İzmirlilerin büyük beğenisini kazanan büfelerin zaman içinde sayısı kentte 11 farklı noktaya ulaştı.

Grand Büfeler, Bostanlı Sahil, Bostanlı Pazaryeri, Mavişehir, Alsancak iskele, Konak İskele, Göztepe iskele, Karantina İstasyonu, Buca Hasanağa Bahçesi, Kültürpark ve Aşık Veysel Rekreasyon Alanında hizmet veriyor.

Çay, kahve, bisküvi, içecek, dondurma...

Estetik görünümü ve uygun fiyatlarıyla öne çıkan büfelerde; çay, kahve ve sandviçin yanı sıra bisküvi, içecek ve çerez türleri bulunuyor.

Yaz ayları boyunca dondurma satışının yapıldığı Grand Büfelerde kış aylarında da bu yıl sıcak salep satışı başlayacak.

Fuar İzmir'de iki farklı noktada

Kentin farklı noktalarında kent sakinlerinin günlük yaşam içerisinde anlık yiyecek-içecek ihtiyaçlarını karşılayan Grand Büfeler, Gazie-mir'deki Fuarizmir'de de iki ayrı noktada hizmet veriyor. Türkiye'nin en büyük fuar ve kongre alanı olan Fuarizmir'de gerçekleştirilen tüm fuar, etkinlik ve organizasyonlarda fuar ziyaretçilerine lezzet sunuyor. Grand Büfeler, yurtiçi ve yurtdışından yüzlerce misafiri ağırlayan fuarlarda, katılımcıların çay, kahve, su gibi ihtiyaçlarını sürekli karşıladıkları mola durakları olarak yoğun ilgi görüyor.



7 soruda Halk Konut Projesi

İzmir'in Türkiye'ye örnek kooperatifleşme projelerinden biri olan Halk Konut, 45 kooperatif ile depremzedelerin kendi evlerini Büyükşehir'in desteğiyle çok daha uygun fiyatla ve sağlam yapmasına olanak sağlıyor. Projenin paydaşlarından İzmir Büyükşehir Belediyesi iştiraklerinden İZBETON A.Ş.'deki konunun uzmanlarına merak edilenleri sorduk. İşte o sorular ve yanıtları:

1

Halk Konut Projesi'ne zaman ve hangi ihtiyaçtan dolayı başladı?

30 Ekim 2020 İzmir'de meydana gelen deprem sonrası yıkılan orta hasarlı binaların ve riskli yapı olduğu tespit edilen yapıların yeniden yapılması için, Başkanımız Tunç Soyer'in girişimleriyle Halk Konut projesi ortaya çıktı. 15 Haziran 2022 tarihinde S.S Halk Konut 1 Yapı Kooperatifi ile yapılan sözleşme ile de proje fiilen başlamış oldu.

2

Vatandaşlar projeden nasıl yararlanabiliyor?

Depremde evleri hasar görmüş ya da riskli olduğu tespit edilen bina sakinleri, Kooperatifleşme kararı almaları sonrası Halk Konut projesinden yararlanabiliyorlar.

3

Ödemeler nasıl sağlanıyor?

Kooperatif ortakları, sözleşme günü yürürlükte olan ve Çevre, Şehircilik ve İklim Değişikliği Bakanlığının yayımladığı Yapı Yaklaşık Birim Maliyetleri tebliğine göre hesaplanan inşaat maliyetlerinin yüzde 25'ini peşin olarak kooperatif hesabına yatırırlar. Kalan yüzde 75 için kentsel dönüşüm kredisi kullanmak isteyen kooperatif ortakları bankalara müracaat ederek kredi yoluyla ödeyebilir, kredi kullanmak istemeyen kooperatif ortakları bir defada nakit olarak kooperatif hesabına kalan kısmı yatırabilir. Parsel bazında yüzde 20 ve ada bazında yüzde 30 emsal artışı ile oluşan bağımsız bölümlerin satışıyla elde edilen kaynak bağımsız bölüm sahiplerinin yapımında kullanılır.

4

Halk Konut Projesi'nin avantajları neler?

- Halk Konut Modeli Kar amacı gütmeyen. Dolayısıyla yapım maliyetine yansıtılan yüzde 25'lik müteahhit kârı Halk Konut Modelinde bulunmamaktadır.
- Halk Konut bir kooperatif modeli olduğu için kooperatifler yasası gereği yüzde 18 KDV'den muhafızlar.
- Halk Konut modeline dahil olan kooperatifler, Belediye İktisadi Teşebbüslerinin yapımındaki tecrübelerinden faydalandıkları için yapı imalatında kullanılan malzemeyi piyasada daha uygun fiyat ve güvence ile edinirler. Bu satın alma yöntemi ile kimi malzemelerde yüzde 40'a varan tasarruf elde edilebilmektedir.
- Belediye İktisadi Teşebbüsü olan şirketlerin kendi alanında uzman personellerinin süreci yönetmesi ile inşaat yapım maliyetinden yüzde 40'lara varan tasarruf sağlanabilmektedir.
- Tüm süreç Belediye İktisadi Teşebbüsü personelleri tarafından fiilen yürütüldüğü için yapım süreci daha sağlıklı ve güvenli yürütülmektedir.

- Halk Konut Modelinde tüm yapıların temeli, forekazık ve jet-grout çalışmaları ile güçlendirilmekte ve yapılar daha sağlam bir zemine oturmaktadır.

- Halk Konut Modelinde, yapılacak her bina için, binanın kendi özgün tasarımına yönelik teknik şartnameler hazırlanır ve yapım süreci boyunca bu teknik şartname maddeleri taviz verilmeksizin uygulanır.

- Halk Konut Modeli ile yapılan ve yapılacak binalarda, diğer binalardan farklı olarak, manevi değerlerimizin vazgeçilmez değeri olan komşuluk ilişkilerinin güçlendirilmesi ve bina sakinlerinin daha rahat bir ortamda vakit geçirebilmeleri için "yeşil çatı" yapımı bulunmaktadır.

- Halk Konut Modeli modern ve konforlu bir yaşam ile birlikte tasarrufu da esas aldığı için yağmur suyunu depolanması ile bu suyun bahçe sulaması ve lavabolarda kullanılmasına yönelik yağmur suyu depolamaya yönelik tasarlanmıştır.

- Halk Konut Modelinde enerji giderinden tasarruf sağlamak ve çevre kirliliğini azaltmak için güneş enerjisinden elektrik enerjisi üretecek sistemi projesine entegre etmiştir.

- Yapı Sağlığı İzleme Sistemi (YSİS) uygulaması ile deprem anında bina sağlık durumunu raporlayarak ilgili sisteme bildiren teknolojiye sahiptir.

- Halk Konut Modelinde, kooperatif üyeleri sürece aktif katılırlar. Bu aktif katılım ile kooperatif üyeleri tüm yapım sürecinden haberdar olurlar.

- Halk Konut Modelinde kooperatif üyeleri süreç boyunca, uygulanabilir düzeyde proje değişikliği yapabilme hakkına sahiptirler.

5

Projenin paydaşları hangi kurumlardan oluşuyor?

İzmir Büyükşehir Belediyesi
İzbeton A.Ş.
Egeşehir Planlama A.Ş.
Bayraklı Belediyesi İktisadi Teşebbüsü Baybel A.Ş.
İZDEDA Derneği

6

Projeden yararlanmak isteyen vatandaşlar nereye başvuruda bulunabilir?

Vatandaşlar, Halk Konut Bilgilendirme Ofisine başvuru yapabilir; Halk Konut Modeli konusunda uzman teknik kadrolarımızdan daha detaylı bilgi alabilirler.

7

Devam eden proje sayısı ve hedefler neler?

Halk Konut Kooperatif modeli ile şu ana kadar 45 adet kooperatife ulaştı. Bunlardan 18'i kooperatifleşme süreçlerini tamamladı ve Halk Konut Modeline katılım şartlarını sağlayarak sözleşmelerini yaptı. 27 kooperatifin ise katılım süreci devam ediyor. Sözleşmeleri imzalanan kooperatiflerle birlikte 80 bin metrekarelik alanda 726 bağımsız bölümün proje ve yapım süreci başladı.

Halk Konut Modelinin ilk sözleşmesi olan S.S Halk Konut 1 Yapı Kooperatifi (Dilber Apartmanı) yapım çalışmalarına 15 Ocak 2023'te başladı. 6 ayda kaba yapı imalatının yüzde 89'u tamamlanmış olup 15 Temmuz 2023'te kaba yapının tümünün tamamlanması hedeflenmektedir. Temmuz ve Ağustos ayları içinde 9 adet kooperatifin daha zemin iyileştirme işine başlanması hedeflenmektedir.

Kar amacı gütmeksizin, kamu desteği sağlayarak kooperatifçiliği ön plana çıkaran Halk Konut Modeli, sağlam, ekonomik ve konforlu yapılar inşa etmeyi amaç edinmiş bir yapıdır. Halk Konut, 2023 yılı sonu kooperatif üye sayısını 80'nin üzerine çıkararak 200 bin metrekare üzerinde inşaat alanı ve 2000 adet bağımsız bölümün yapımını hedeflemiştir.



İZDENİZ'de seferlere yaz geldi

İzmir Büyükşehir Belediyesi İZDENİZ A.Ş. İzmirliğin dört gözle beklediği, ağırlıklı olarak günübirlik tatilcilere hizmet veren Foça, Mordoğan, Urla seferlerine 24 Haziran'da başladı. Karşıyaka-Konak-Mordoğan, Konak-Foça ve Karşıyaka-Konak-Urla güzergahlarında düzenlenen "Yaz Seferleri", hafta sonları ve resmi tatil günlerinde yapılıyor.

Kalkış ve Varış Saatleri

Konak- Foça gemisi, 08.00'de Konak'tan kalkıp saat 10.05'de Foça'ya varıyor. Dönüşte Foça'dan 19.00'da kalkıp, 21.05'de Konak'a varıyor. Karşıyaka-Konak-Urla gemisi, 08.20'de Karşıyaka'dan, 08.40'da Konak'tan kalkıyor; 09.50'de Urla'ya varıyor. Dönüşte Urla'dan 19.00'da kalkan gemi, 20.10'da Konak'ta ve 20.30'da Karşıyaka'da oluyor. Karşıyaka-Konak-Mordoğan gemisi ise 08.10'da Karşıyaka'dan, 08.30'da Konak'tan kalkıp 10.10'da Mordoğan'a varıyor. Dönüşte, 19.00'da Mordoğan'dan kalkıp 20.40'ta Konak'a, 21.00'da Karşıyaka'ya varıyor.

Ücret Tarifesi

Karşıyaka-Konak-Mordoğan ve Konak - Foça tek gidiş 75 TL, Karşıyaka- Konak-Urla ücreti tek gidiş 45 TL olarak belirlendi. Seferler, 65 yaş üstü yurttaşlar ve serbest kart sahipleri dahil tüm yolcular için ücret tabii. 7 yaş altı çocuklar, ebeveyni ile olmak kaydıyla seferlerden ücretsiz faydalanabiliyor.



Engelleri aşan seferler

Engelsiz yaşam yolunda önemli projeler yürüten İzmir Büyükşehir Belediyesi, engelli bireyler geçen yıl ilk kez düzenlediği "Engelleri Aşan Seferler" bu yıl da devam ediyor. İZDENİZ A.Ş. engelli yurttaşlar ve yanlarındaki bir refakatçi ile yaz mevsimi boyunca her hafta salı günleri Mordoğan ve Foça İskelelerine ücretsiz sefer yapıyor.

Salı günleri Konak'tan 08.00'de kalkan gemi 09.45'te Mordoğan'dan hareket ediyor; 10.30'da Foça'ya ulaşıyor. İlk 4 Temmuz'da gerçekleştirilen seferlerde, Salı günleri Konak'tan kalkan gemi önce Mordoğan İskelesi'ne akabinde de Foça İskelesi'ne varıyor. Günü Foça ve Mordoğan'da geçiren engelli yurttaşlar ve refakatçileri, akşamüstü aynı güzergâhla geri dönüyor.



Nasıl başvurulur?

Engelli İzmir Kart sahibi engelli yurttaşlar ve Refakatçi İzmirim Kartı bulunan bir kişi, tura katılmak için 0232 320 00 35 (Dahili 102-103) numaralı telefonu arayıp, binış yapacakları iskeleyi bildirerek rezervasyon yaptırabiliyor. Gemi kapasitesi 300 kişi ile sınırlı. Bu nedenle seferden en az bir gün önce rezervasyon yapılması gerekiyor. 7 yaş ve altı çocuklar da, ebeveynleri ile birlikte olmak koşulu ile seferlerden ücretsiz faydalanabiliyor.

İzmirli rotayı Midilli'ye çevirdi

İZDENİZ A.Ş.'nin "Rotamız Midilli" sloganıyla başlattığı İzmir - Midilli seferlerine yoğun ilgi devam ediyor. İlk seferinde 267 yolcu ile yola çıkan İhsan Alyanak gemisi her Cuma ve Kurban bayramı boyunca düzenlenen ek seferlerde yüzde 80 doluluk oranına ulaştı. İzmir Büyükşehir Belediye Başkanı Tunç Soyer'in deniz turizmni teşvik etme hedefi doğrultusunda İZDENİZ A.Ş. tarafından yaz aylarında yapılan İzmir - Midilli seferleri, 3 Eylül 2023 tarihine kadar devam edecek. Her cuma saat 08.30'da Alsancak Limanı'ndan gidiş, her pazar ise saat 17.00'de Midilli Limanı'ndan dönüş yapılıyor. Alsancak Limanı'ndan kalkış yapan "İhsan Alyanak" gemisi 2 saat 30 dakika sonra Midilli Limanı'na yanaşıyor.

Bisiklet de götürülebilir

Bu yıl isteyen yolcularımız bilet rezervasyonu sırasında bildirmek koşulu ile İzmir - Midilli seferlerine bisikletleri ile katılabiliyor. İhsan Alyanak Yolcu Gemisi'nin bisiklet kapasitesi 10 adet olarak belirlendi.

8 - 18 Yaş Grubuna Yüzde 50 İndirim

Midilli turlarından yeşil pasaportu ve Schengen vizesi olan yurttaşlar yararlanabiliyor. Gidiş-dönüş bilet ücreti 60 Euro, tek yön bilet ücreti ise 35 Euro olarak belirlendi. Bu yıl, gençlerin eğitim dönemi yorgunluğunu atabilmelerine yardımcı olmak amacıyla 8-18 yaş grubu için yüzde 50 indirim uygulandı. 0-7 yaş grubu çocuklar ise ücretsiz seyahat edebiliyor.

Biletleri nereden alabiliriz?

Biletler ilet.izdeniz.com.tr adresinden online olarak satılıyor. Ayrıca İzmir Alsancak Limanı'nda açılan İZDENİZ satış ofisinden ve yetkili acentelerden elden bilet alınabiliyor. Ayrıntılı bilgi almak isteyenler 0501 535 35 35 numaralı telefonu arayabilir ya da acente@izdeniz.com.tr adresine elektronik posta atabilir.



İzmirim Kart'ta memnuniyet yüzde 500 arttı

İzmir Büyükşehir Belediyesi'nin şirketlerinden İzmir İnovasyon ve Teknoloji A.Ş. memnuniyeti en üst seviyede tutmak hedefiyle çalışmalarını yürütürken Ocak 2023'te 7 bin 234 olan şikayet sayısını, Haziran 2023 itibariyle bin 50'ye düşürmeyi başardı. Temmuz ayının ilk haftasında bu sayı 100'ün altına indi.

İZTEK Yönetim Kurulu Başkanı Ayhan Balıkçı, İzmirim Kart başta olmak üzere kentte pek çok teknoloji alt yapısı gerektiren işlerde hizmet veren şirketin 6 ayda yaklaşık 6 bin 184 azalan şikayet sayesinde İzmirlilerde memnuniyeti artırdığını söyledi.

İzmir'in teknoloji altyapısını hazırlayan İzmir İnovasyon ve Teknoloji A.Ş. (İZTEK) kentlinin hizmetlerden memnuniyetini en üst seviyede tutmak için çalışmalarını sürdürüyor. İzmir Büyükşehir Belediyesi'nin teknoloji şirketi olarak 1994 yılından itibaren çözüm ve hizmet üreten İZTEK, ücret toplama sistemi, altyapı sağlayıcısı, sistem entegratörlüğü ve yazılım çözümleri sunuyor. İZTEK Yönetim Kurulu Başkanı Ayhan Balıkçı, "İZSU borç ödeme sistemlerinden, İyilik Hareketi, Umut Hareketi, Bir Kira Bir Yuva, Kültür Sanat sayfaları ve Halkın Bakkalı satış portalları

başta olmak üzere yurttaşlarımıza dokunan birçok hizmeti kapsayan yazılım, donanım, geliştirme süreçlerinin sahibiyiz. İzmir ili genelinde her geçen gün gelişen, günlük 2 milyon binişe sahip olan ulaşım ağıma ait ücret toplama hizmetini yürütüyoruz. Yine bu kapsamda bütün toplu taşıma kartlarının, imtiyazlı kartların, bakiye işlemlerinin tüm teknolojik ve lojistik süreçlerinin uçtan uca sahibiyiz. İştiraklerimizin tüm web yazılım, donanım ve mobil uygulama süreçlerine destek vermekte, çözüm üretmekteyiz" sözleriyle şirketin çalışma alanını aktardı.



Şikayet sayısı 6 ayda bin 50'ye düştü

HİM'e gelen şikayetlerin sayılarından örnekleme yaparak şikayet sayılarının azalmasına dikkat çeken Balıkçı, "Ocak 2023'te 7 bin 234 olan şikayet sayısının Haziran 2023'te 1050'ye düşmesini sağladık. Temmuz ayının ilk haftasında bu sayı 100'ün altına indi. HİM kayıt sayıları; aylık 60 milyon biniş ve işlem adedi bulunan bir sistem ile kıyasladığımızda çok düşük seviyede seyrediyor ancak vatandaşlarımıza ürettiğimiz her hizmet için memnuniyet seviyemizi en üst oranlara çekme hedefimiz gereğince, bildirimleri en aza indirmek için tüm gücümüzle çalışıyoruz. Yeri gelmişken ortak hedefimizi benimseyip, sahiplenen HİM ve İzmirim Kart başvuru merkezlerinde hizmet veren personellerimize buradan teşekkür etmek istiyorum. Vatandaşlarımıza birebir dokunarak çok önemli bir görevi yerine getiriyorlar" dedi.



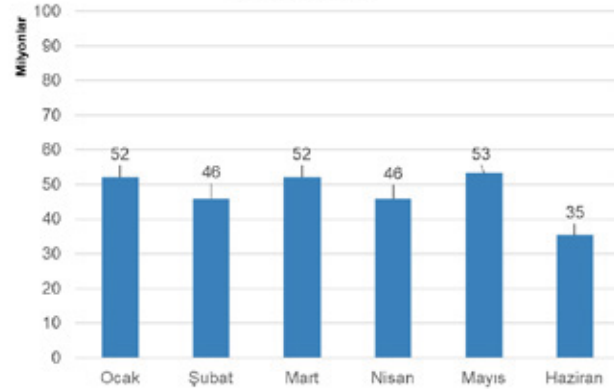
Kart merkezlerinde kart çıkarmak 5 dakika

Kişiselleştirilmiş kart çıkartmanın vakit alan bir süreç olmaktan çıktığını bir kartın tesliminin artık 5 dakika gibi kısa bir sürede gerçekleştiğini belirten Balıkçı, yapılan yenilikleri ve sistemi şöyle anlattı: "Yapılan teknolojik ve altyapı yenilemeleri ile artık kişisel kart almak çok kolaylaştı. Vatandaşlarımız kart almak için kimlikleri ve 1 adet fotoğrafları ile başvuru noktalarımıza geldiklerinde hızlıca kartlarını teslim alabiliyorlar. Yanında fotoğrafı olmayan vatandaşımıza web kameraları aracılığı ile ücretsiz olarak fotoğraf çekip yardımcı oluyoruz. Merkezlerimizde ödeme kolaylığı için banka pos cihazları ile ödeme alınması hizmetini de sağladık. Bir kartın teslim süresi ortalama 5-8 dk sürüyor. Ayrıca vatandaşlarımız www.izmirimkart.com.tr web adresimiz üzerinden online başvuru yaparak süreci çok kısa hale getirebilirler. Online başvuruda adrese teslim seçeneğini kullanan vatandaşlarımızın kartlarını PTT aracılığı ile adreslerine teslimatını sağlıyoruz. Kart merkezi sayımızı arttırarak, uzak ilçelere kart merkezi açarak hemşehrilerimiz ile aramızda olan mesafeyi en aza indirmeye çalışıyoruz. Öğrenci kardeşlerimizin okullarının uygunluk vermesi halinde mobil kart merkezlerimiz ile okullarda kart merkezi oluşturuyor ve gelen tüm talepleri okullarda karşılıyor."

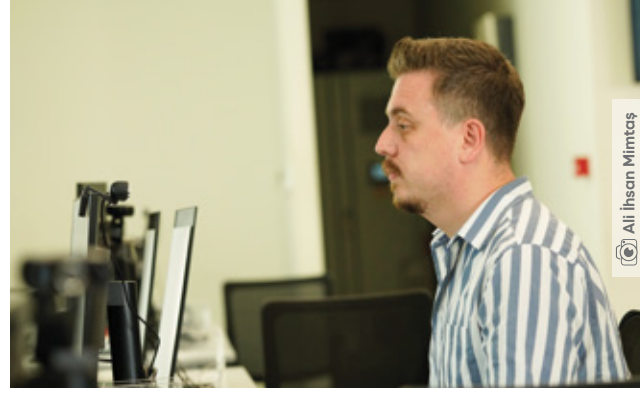
İzmirimkart artık online başvuru ile adrese teslim ediliyor

Sayıları her geçen gün artan kart merkezleri konusunda da bilgiler paylaştığımız İZTEK Yönetim Kurulu Başkanı Ayhan Balıkcı, "İzmirimkart olarak Konak Başvuru Merkezi, Bornova Başvuru Merkezi, Bostanlı Başvuru Merkezi, Fahrettin Altay Başvuru Merkezi, Üçyol Başvuru Merkezi, Şirinyer Başvuru Merkezi, Menemen Başvuru Merkezi (Menemen Yerel Hizmetler Noktasında), Torbalı Başvuru Merkezi (Torbalı Yerel Hizmetler Noktasında), Ödemiş Başvuru Merkezi (Ödemiş Yerel Hizmetler Noktasında) olmak üzere toplamda 9 noktada vatandaşlara ulaşıyoruz. Yerel hizmet birimleri kendilerine başvuran vatandaşlarımızın başvurularını elden teslim alıp bulduklarını bölgeye bağlı olarak Konak Başvuru Merkezi, Torbalı Başvuru Merkezi, Ödemiş Başvuru Merkezi veya Menemen Başvuru Merkezine ilettiklerinde başvurular hemen işleme alınıyor ve kart hazırlanıp yerel hizmet yetkilisine teslim ediliyor. Teslim edilen kartlar, yerel hizmet noktalarında vatandaşlara teslim ediliyor. Teslim edilen kartlar, yerel hizmet noktalarında vatandaşlara teslim ediliyor. Ayrıca dileyen vatandaşlarımız için online başvuru üzerinden adrese teslim seçeneği ile kartlarını belirttikleri adreslerine PTT aracılığı ile teslimatını sağlıyoruz" ifadelerini kullandı.

Biniş Sayıları



Biniş sayılarının pandemi dönemine göre ciddi oranda arttığını aktaran Balıkcı, toplu ulaşım kullanımının artırılmasının çevreyi ve kaynakları korumak açısından da önemine vurgu yaparak ekonomik tablonun da toplu ulaşımı tercih eden kişi sayısının artmasında çok önemli bir etken olduğunu belirtti.



Banka ve kredi kartı ile toplu ulaşım biniliyor

Ulaşım ödemelerinde yapılan yeniliklere de değinen Balıkcı, 2022 yılı başından itibaren ulaşımında İzmirimkart'a ek olarak VISA işbirliği ile banka ve kredi kartları ile biniş özelliğini devreye aldıklarını aktardı.

Ayrıca yeni mobil uygulama sayesinde QR ve NFC teknolojilerini devreye alan şirketin bu alanda da vatandaşa büyük kolaylık sağladığını ifade etti. Balıkcı, "Vatandaşlar telefonlarına indirdikleri İzmirimkart Mobil uygulaması ile birlikte sahip oldukları tüm indirimler ve Gittiğin Kadar Öde avantajlarını kullanarak İzmirimkart kullandıkları tüm noktalarda QR Kod ve NFC teknolojisiyle geçişlerini yapıyor. Otobüs, vapur, metro, arabalı vapur seyahatlerinin yanı sıra Doğan Yaşam Parkı'ndan Buz Pistine ve mobil tuvaletlere kadar İzmirim Kart'ın geçerli olduğu tüm noktalarda mobil uygulamadaki QR kod ve NFC uygulaması geçerli" dedi.

'Hizmetlerimizi ortak akılla yürütüyoruz'

2023 hedefleri ve projelerini "Coğrafi Bilgi Sistemi ile entegrasyon, İZUM sistemleri ile entegrasyon, saatlik ve günlük bazda yoğunluk haritası, ulaşım verileri ile ilgili açık bir portal, toplu taşıma hizmetlerinde biniş adetlerinin yoğunlaştığı zamanı ve lokasyonları analiz edecek doğru çözümler üretilmesi" olarak açıklayan Yönetim Kurulu Başkanı Balıkcı, "Kampanya ve projelerin ulaşım etkilerinin analizi ve buna göre çeşitli projeksiyonlar yapabilmek. Ulaşım verilerini CBS (Coğrafi Bilgi Sistemi) yardımıyla kent yönetiminin vizyonuna sunabilmek de hedeflerimiz arasında. Tüm bu hizmetlerimizi geliştirmek ve İzmirli hemşehrilerimize daha iyi hizmet sunabilmek için Eshot Genel Müdürlüğü, Metro A.Ş., İzban A.Ş., İzdeniz A.Ş., İzulaş A.Ş., İ.B.B Ulaşım Daire Başkanlığı ve Bilgi İşlem Daire Başkanlığı ile birlikte ortak akılla yürütüyoruz" ifadelerini kullandı.

İzmirli Kitap Kafe'leri çok sevdi

İZELMAN A.Ş. bünyesinde işletilen Kitap Kafe'ler İzmirli tarafından çok sevildi. Gençlerin ders çalışma mekanı, serbest çalışanların ofisi, kütüphane ya da kafe olarak kullanılmak isteyenlerin uğrak yeri haline gelen Kitap Kafe'ler kentlilerin ihtiyacına cevap veriyor.

Sessiz sakin bir ortam, İzmir ile ilgili pek çok kitabın olduğu duvarlar dolusu kitaplık, uygun fiyatlı çay, kahve, kek, kurabiye... İzmir Büyükşehir Belediyesi İZELMAN A.Ş.'nin geçtiğimiz Ekim ayından bu yana İzmirli için hizmetine sunduğu Kitap Kafe'ler sakin ve hijyenik ortamları, ekonomik

fiyatları, uzun süre oturmaya elverişli mekanlarıyla hem gençlerin arkadaşlarıyla ders çalıştıkları bir ortam, hem serbest çalışanlar için bir ofis, hem de kitap okumak isteyenler için bir kütüphane... Ahmet Piriştina Kent Arşivi ve Müzesi (APIKAM) ve Konak Metro istasyo-

nunda biraz zaman geçirerek hem ortamı keşfettik hem de müdavimlerine Kitap Kafe'leri sorduk. İzmirli bu kafeleri çok sevdiğini söylerken kendi ilçelerinde olsa o kitap kafeyi tercih edeceklerini belirtti. Aynı zamanda Kitap Kafe'lerin sayılarının artmasını isteyenlerin sayısı da oldukça fazla...





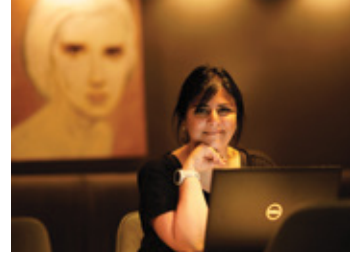
Ali İhsan Mımtaş



Sayıları artmalı, her yerde olmalı

Üniversite sınavına hazırlanan Sirac Ketenoğlu, sınava hazırlanmak için Kitap Kafe'leri tercih ettiğini belirtti. Ketenoğlu; "Rahat ve hijyenik bir ortam. Kurabiye ve çay, kahve fiyatları dışarıya göre çok uygun. Biz öğrenciler için bu da önemli. Uzun zaman burada ders çalışabiliyorum, arkadaşlarımla ortak çalışmalar yapabiliyoruz. Bence her yerde olması gerekiyor çünkü ihtiyaç var" dedi.

Ders çalışmaya motive ediyor
Birgül Bodur da üniversite sınavına hazırlanan gençlerden biri ve Çankaya'daki İzmir Büyükşehir Belediyesi Ahmet Pirıştina Kent Arşivi ve Müzesi bahçesindeki Kitap Kafe'yi geç keşfettiğini düşünüyor. Çünkü dershaneden çıktıktan sonra rahat bir ortamda arkadaşlarıyla ders çalışmaya devam edecek mekana ihtiyaç duymuş. Bodur, "Burada herkesin ders çalışması insanı motive ediyor" dedi. Arkadaşlarıyla ilk kez geldiği kafenin kısa sürede müdavimi olduğunu belirtti.



Home ofis çalışanlar için uygun

Derya Aslantaş, home ofis çalışan bir proje koordinatörü. Farklı ortamlarda bilgisayarı başında çalışmayı sevdiğini belirten Aslantaş, Konak Metro İstasyonu'nun içindeki Kitap Kafe'ye ilk kez gelmiş. Uygun fiyatlı kafe hizmeti ve ücretsiz internet hizmetini beğendiğini söyleyen Aslantaş, "Sosyal medyada tanıtımına rastladım ve geldim. Diğer Kitap Kafe'leri bilmiyorum ama hepsine giderim. Her ilçeye yayılması güzel olur, daha fazla insan faydalananır" dedi.

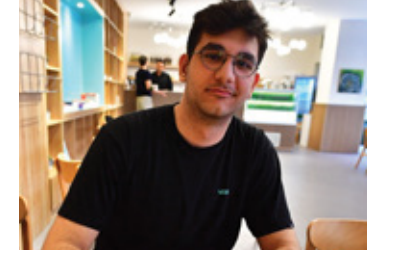


Keyifli vakit geçiriyoruz

Lise öğrencisi olan Cengiz İncekara, altı arkadaşıyla aynı masada ders çalışırken bir taraftan da soğuk kahvesini ve kurabiyesini yiyerek sorularımızı cevapladı. İlk kez geldiğini, arkadaşlarıyla aynı ortamda ders çalışmanın keyifli olduğunu söyledi. Fiyatların dışarıya göre çok uygun olduğunu da vurgulayan İncekara, "Lise birinci sınıf öğrencisiyim. Buraya ders çalışmak için çok geleceğiz. Arkadaşlarımla bir arada olmak güzel, bazen ders çalışıyoruz bazen sohbet ediyoruz, keyifli vakit geçiriyoruz burada" dedi.

Giriş ücretsiz ve fiyatlar uygun

Üniversite sınavlarına hazırlanan Canse Coşar, Konak Metro İstasyonu'nu içindeki Kitap Kafe'yi Konak Metro Sanat Galerisi'ndeki bir sergiyi ziyareti sırasında keşfetmiş. Coşar, "Ders çalışmak için oldukça uygun bir ortamı var. Giriş ücreti vererek girdiğimiz kütüphaneler maddi açıdan öğrencileri zorluyor. Burada kafe fiyatları da uygun. Uzun süre oturmaya, bir şeye odaklanmaya, arkadaşlarla birlikte ders çalışmaya uygun bir ortam. Buca'dan geliyorum, oradaki açılınca oraya gitmek daha kolay olur benim için" diye konuştu.



Güvenli bir ortam

Açık Lise öğrencisi 17 yaşındaki Mustafa Tatlıkan güvenli bir ortam olmasından dolayı Kitap Kafe'leri tercih ettiklerini anlatarak, "APİKAM'dakine geliyorum. Metroya yakın, ulaşımı kolay, güvenli bir ortam var. Canımız kahve ve çay istediğinde uygun fiyata buradan alıyoruz. Burayı çok seviyoruz" şeklinde konuştu.

Kitap Kafe'lerin sayısı 10'a çıkacak

İzmir Büyükşehir Belediyesi iştiraklerinden İZELMAN A.Ş., Ekim 2022'de Ahmet Pirıştina Kent Arşivi ve Müzesi (APİKAM), Mustafa Necati Bey Kültür Merkezi, Konak Metro istasyonu ve Seferihisar Hıdırlık Mahallesi'nde dört Kitap Kafe'yi İzmirli'lerin hizmetine sundu. İzmirli'ler bu kafelerde çay, kahve içebiliyor, internete giriyor, kitap okuyabiliyor ve ders çalışabiliyor. Kitap Kafe'lerde APİKAM'ın yayınları, İZELMAN A.Ş.'nin kendi yayınları ve çeşitli kitapların satışı da yapılıyor. Özellikle ders çalışmak için gençlerin uğrak mekanları haline gelen Kitap Kafelerin onlardan gelen talepler doğrultusunda sayısını 4'ten 10'a çıkaracaklarını ifade eden İZELMAN A.Ş. Genel Müdürü Burak Alp Ersen, "Eylül ayına kadar Kitap Kafelerimizin sayısını 10'a çıkarıyoruz. Böylelikle gençlerin kitapla bağının kopmamasını sağlayacağız" dedi.



‘İzmirli’nin Amerika ve Kanada’ya ihracatı başladı

İzmir’in üreticisi, İzmir Büyükşehir Belediyesi’nin desteğiyle ihracatçı oldu. İzmirli markasıyla üretilen atalık Karakılçık Buğdayı’ndan yapılan makarnalar ABD ve Kanada’da beğeniye sunuldu.

İzmir Büyükşehir Belediye Başkanı Tunç Soyer’in “Başka Bir Tarım Mümkün” vizyonu ile oluşturulan tarım projeleriyle küçük üretici ihracatçı olma yolunda ilerliyor. 8 bin yıllık İzmirli karakılçık buğdayı okyanusu aşarak Amerika ve Kanada’ya ulaştı. İçeriğindeki protein oranı, besleyiciliği ve atalık tohum olması nedeniyle tüketicilerin ilgisini çeken İzmirli karakılçık makarnasının ihracat yolunda

ilerlediğini söyleyen Başkan Tunç Soyer, “Makarnaların ihracatı başladı. Amerika Birleşik Devletleri’nin New Jersey ve Kanada’nın Toronto şehirlerinde marketlerde yerini alacak. Önümüzdeki dönemde İzmirli markalı ürünlerin Amerika kıtasında birçok şehirde marketlerde yer alması için ihracat çalışmalarımız devam edecek” dedi.



12 bin dönüme ulaşıldı

İzmir Büyükşehir Belediyesi iştiraki İZTARIM A.Ş. Genel Müdürü Murat Onkardeşler bir avuç karakılçık buğdayı tohumuyla başlayan yolculuğu şöyle anlattı:

“Başkanımız Tunç Soyer’in Seferihisar Belediye Başkanlığı döneminde 2011’de başlattığı tohum takas etkinliği ile ortaya çıkan ve sonrasında Türkiye’nin en büyük yerel tohum hareketine dönüşen 8 bin yıllık tohum karakılçık buğdayının hikayesi önemli. Seferihisar Gödence köyünde 1 torba tohum ile başlayan serüven bugün 12 bin dönüm araziye yayılmış durumda. Başkanımız Tunç Soyer Büyükşehir Belediye Başkanı görevine geldikten sonra ilk hedeflerinden

birisi Başka Bir Tarım Mümkün vizyonunu hayata geçirmek idi. Yerel hayvan ırkları ve yerel tohumların desteklenmesi, yaygınlaştırılması projenin en önemli hedefleri arasındaydı.

Et ve süt ürünlerinde olduğu gibi karakılçık buğdayında da alım garantili sözleşme yaparak İZTARIM aracılığıyla üreticilere ücretsiz tohum desteği verdik. Tohum desteği verilen üreticilerle sözleşme imzalandı ve projenin yaygınlaşması için ‘iki katı fiyat’ politikası devreye alındı. Buna göre Toprak Mahsulleri Ofisi’nin açıkladığı fiyatın iki katını karakılçık buğdayı üreticilerimize hasatta vermeyi taahhüt ettik. 80 ton atalık karakılçık ve saz çavdarı tohumunu

2022 yılı içinde 4 bin dekar alana ektik ve çiftçimize yaklaşık 4 milyon liralık destek sağladık. 2022 yılının hasadında 350 tonluk ürün elde ederek bu tohumların bir kısmıyla yaklaşık 12 bin dönüme ekilmek üzere 2023 üretim sezonu için karakılçık tohumunu dağıttık.”

Rekor sayıya ulaşıldı

2023 yılı için 500’ü aşan üreticiyle 12 bin dönüme ekilen karakılçık buğdayının hasat döneminde rekor bir sayıya ulaşarak bin 500 tonun üzerinde ürünle Türkiye’nin en büyük yerel tohum hareketine imza attığını vurgulayan Onkardeşler, “Bu yılki fiyat beklentileri üzerinden üreticilerimize yaklaşık 30 milyon liranın üzerinde ödeme gerçekleştireceğiz” ifadelerini kullandı.

Halkın Bakkalı ve izmirliden.com web sitesinden satın alabilirsiniz

Terra Madre İzmir fuarıyla lansmanı yapılarak tüketicilerin beğenisine sunulan İzmirli markalı karakılçık makarnası, karakılçık buğdayından elde edilen ve taş değirmende üretilen unla katkısız koruyucusuz olarak yapılıyor. Sağlıklı ve güvenli İzmirli makarna Penne, Fusilli, Tagliatelle, Yassı, Arpa Şehriye, Çocuk çeşitleri ve sebzeli seçenekleriyle raflarda yer alıyor. İzmirli makarnaları, Halkın Bakkallarında ve izmirliden.com web sitesinden satın alınabiliyor.



İzmir'in dünyaya açılan kapısı: İZFAŞ

İzmir Büyükşehir Belediyesi şirketlerinden İZFAŞ, binlerce katılımcı ve on binlerce ziyaretçiyi fuarlarında bir araya getirerek, ilgili sektörlerle, ihracata, istihdama ve ekonomiye büyük katkıda bulunmaya devam ediyor.

Türk fuarcılığının başkenti İzmir, yılın ilk altı ayında, fuarizmir'de, doğal taş sektörünün en büyük küresel buluşması olan 148 ülkeden ve ülkemizin dört bir yanından toplam 79 bini aşkın ziyaretçiyi ağırlayan 28. Marble İzmir Uluslararası Doğaltaş ve Teknolojileri Fuarı'ndan İmatech - Makine Endüstrisi ve Üretim Teknolojileri Fuarı'na, Mast - Tekne ve Yat Fuarı'ndan We-Cycle - Çevre ve Geri Dönüşüm Teknolojileri Fuarı ile Wenergy - Temiz Enerji Teknolojileri Fuar ve Konferansı'na kadar birçok fuara imza attı. Çeşitli yaş gruplarında düzenlenen Festival Voleybol Altyapılar Türkiye Şampiyonası ile Dünya Robot Olimpiyatı Türkiye 2023 ve First Lego League (FLL) Ulusal Turnuva fuarizmir'de gerçekleştirilen etkinlikler arasında yer aldı. Fuarizmir, Haziran ayı başında ilk kez düzenlenen İzmir Kahve Fuarı da katılımcıdan ziyaretçisine sektör profesyonelleri olduğu kadar kahve meraklıları için de buluşma noktası oldu.

İZFAŞ, İzmir Büyükşehir Belediye Başkanı Tunç Soyer'in, "Yaklaşık 100 yıl önce İktisat Kongresi ile temelleri atılan 'İzmir bir fuarlar şehridir' vizyonuna görev icabı değil, gövdemiz ve yüreğimizle inanıyoruz" sözlerinden hareketle çalışmalarını sürdürüyor. İlk altı aylık dönemde binlerce katılımcı ve on binlerce ziyaretçiyi ağırlayan fuarizmir, 2023 yılında 30'un üzerinde fuar ve spordan teknolojiye birçok büyük organizasyona ve etkinliğe ev sahipliği yapacak. İZFAŞ, yılın ilk yarısında olduğu gibi ikinci yarısında da Türkiye'nin en büyük ve en modern fuar alanı fuarizmir ile şehrin simgelerinden Kültürpark'ta düzenleyeceği; fuarları, festivaleri ve kültür-sanat etkinlikleri ile yine fark yaratacak.

Yılda 30'un üzerinde fuar ve etkinlik

İzmir ve dünya arasında bağ kurmayı başaran İZFAŞ, son yıllarda fuar sayısını da iki katından fazla artırarak yılda 30'un üzerinde fuar ve etkinliğe ev sahipliği yapıyor. İzmir, TÜİK verilerine göre, 2023 yılının ilk dört ayında 5 milyar 732 milyon doları aşan performansı ile ülke ihracatına büyük katkı sundu. İzmir, bu dönemde, Türkiye genelinde en fazla ihracat yapan ikinci şehir oldu. İzmir, 2022 yılında da farklı sektörlerle hizmet eden sayısı 30'u aşan fuarların da katkısıyla yaklaşık 17 milyar dolarlık ihracat gerçekleştirmiş en fazla ihracat yapan ikinci şehir olmuştur.

İhracatın artması görevine devam ediyor

İZFAŞ, hem 92. kez kapılarını açacak İzmir Enternasyonal Fuarı, 17.si gerçekleştirilecek İF Wedding Fashion İzmir Gelinlik, Damatlık ve Abiye Giyim Fuarı, 17. kez yapılacak TTI İzmir - Uluslararası Turizm Ticaret Fuar ve

Kongresi gibi dünya markası olmuş fuarları ile hem de yeni düzenlediği fuarlarla ihracatın Türkiye genelinde artmasında önemli bir görev üstlenmeye devam edecek.

İlk altı ayda; AGROEXPO - Uluslararası Tarım ve Hayvancılık Fuarı, HORECA - Uluslararası Otel Ekipmanları ve Ağırlama Konaklama Teknolojileri Fuarı, HORECA EDT - Uluslararası Ev Dışı Tüketim Fuarı, Ambalajlama Paketleme Teknolojileri Fuarı, Gıda Ürünleri Fuarı, TÜYAP İzmir Kitap Fuarı, İMATECH - Makine Endüstrisi ve Üretim Teknolojileri Fuarı, MAST - Tekne ve Yat Fuarı, Marble İzmir - Uluslararası Doğaltaş ve Teknolojileri Fuarı, MARENTECH - Deniz Üstü Enerji Teknolojileri Fuarı ve Konferansı, WE-CYCLE - Çevre ve Geri Dönüşüm Teknolojileri Fuarı, WENERGY - Temiz Enerji Teknolojileri Fuar ve Konferansı, MODEKO İzmir Mobilya Fuarı ile İzmir Kahve Fuarı fuarizmir'de düzenlendi. Fuarizmir, yılın ikinci yarısında da İZFAŞ tarafından ya da ortak olarak düzenlenen

fuarların yanı sıra fuarcılık şirketlerinin düzenleyeceği fuarlara da ev sahipliği yapmaya devam edecek.

Kent ekonomisine önemli katkı

İZFAŞ fuarları ile beraber sadece ilgili sektörler değil aynı zamanda İzmir ve ülke ekonomisine katkı sunuyor. Fuarlar, ilgili sektöre ve yan sektörlerine, ihracata, istihdama katkı sağlamasının yanı sıra turizmden konaklamaya, ulaşımdan yiyecek içecek sektörüne kadar birçok alanda kent ekonomisine de pozitif etki sağlıyor. Fuar nedeniyle kente gelecek yerli, yabancı katılımcı ve ziyaretçiler, İzmir'de fuarların bereketini hissettiriyor. İZFAŞ, 2023 yılının ilk yarısında olduğu gibi ikinci yarısında da ev sahipliği yapacağı fuarlarla şehrin dünyaya açılan kapısı olmaya devam edecek. 30 yılı aşkın tecrübesiyle İZFAŞ hem dünyada ses getiren fuarları hem de yeni düzenleyeceği fuarlarla Türkiye'nin modern yüzü olma özelliğini sürdürüyor.



92. İzmir Fuarı 1-10 Eylül'de

Kültürpark'ta 1-10 Eylül tarihleri arasında 92. İzmir Enternasyonal Fuarı ve 6-10 Eylül Intel ESL Gaming Fest gerçekleştirilirken İzmir Enternasyonal Fuarı kapsamında İzmir İş Günleri'nin dokuzuncusu düzenlenecek.

2023 yılı boyunca fuarizmir hollerinde ise;

13-16 Eylül Minex Madencilik, Doğal Kaynaklar ve Teknolojileri Fuarı,
27-29 Eylül Logistech - Lojistik Depolama ve Teknolojileri Fuarı,
28 Eylül-1 Ekim Pet İzmir - İzmir Evcil Hayvan Fuarı,
28 Eylül-1 Ekim Expo Sport,
17-19 Ekim Fashion Prime Tekstil, Hazır Giyim Tedarikçileri ve Teknolojileri Fuarı,
12-15 Ekim İMAF - Yapı, Hırdavat ve İnşaat Malzemeleri Fuarı,
25-28 Ekim Festive World,
27-29 Ekim Start Beauty Expo - İzmir Estetik, Kozmetik, Güzellik Fuarı,
28 Ekim-5 Kasım İZKİTAP - İzmir Kitap Fuarı,
2-4 Kasım Expotech - Ar-Ge Ür-Ge İnovasyon Sanayi ve Teknoloji Fuarı,
3-5 Kasım Rescon Expo - Emlak, İnşaat ve Kentsel Dönüşüm Fuarı,
21-24 Kasım İF Wedding Fashion İzmir - Gelinlik, Damatlık ve Abiye Giyim Fuarı,
7-9 Aralık TTİ İzmir Uluslararası Turizm Ticaret Fuar ve Kongresi,
7-10 Aralık TTİ İzmir Outdoor - Kamp, Karavan, Tekne, Outdoor ve Ekipmanları Fuarı,
7-9 Aralık TTİ Health - Sağlık Turizmi Fuarı,
16-19 Aralık FashionTech - Hazır Giyim, Konfeksiyon, ve Baskı Makineleri, Tekstil Baskı Teknolojileri Fuarı düzenlenecek.

Pembe bir rüya: Flamingo Yolu

Dünya flamingo nüfusunun önemli bir bölümünü barındıran Gediz Deltası'nda bir tekne ile flamingoların peşine düşmeye ne dersiniz? Yolculuk o kadar güzel ki bir kez katılınca bu pembe rüyayı tekrar tekrar yaşamak isteyeceksiniz.

İzmir Büyükşehir Belediyesi'nin şirketlerinden İzDoğa'nın yürüttüğü 'Flamingo Yolu' projesi başladığı günden bugüne hem karadan otobüs ile hem de denizden tekneler ile binlerce misafiri ağırladı. Proje ile UNESCO Dünya Doğa Mirası Listesi adayı Gediz Deltası'nı hem deniz hem de kara yolundan gezebilen misafirler, Körfez'in en renkli teknesi ve otobüsüyle yapılan turlarla alandaki kuş türlerini inceleme imkanı buluyor. Mavişehir Balıkçı Barınağı'ndan kalkan Flamingo Yolu Tekne Turu, katılımcılarını dünya flamingo nüfusunun

yüzde 10'unu barındıran deltada 1 buçuk saat boyunca flamingolarla buluşturuyor. Biz de merak uyandıran bu tura katılıp deneyimlerimizi aktarmak istedik. Deltaya ait kuş türlerinin gerçeğinden farksız resmedilerek bilgilendirici dev panolarla birlikte sunulduğu bekleme alanında gezi fotoğraflarımızı çekmeye başlamıştık bile. Ornitolog (kuşbilimci) Ahmet Kaya tarafından harita üzerinden Gediz Deltası ve barındırdığı kuş türleri hakkında detaylı bilgileri aldıktan sonra bizi bekleyen renkli teknelere doğru ilerledik.



Flamingoların rengi neden pembe?

Flamingo Yolu Tekne Turu, misafirlerine altışar kişilik iki adet tekne ile hizmet veriyor. Rahat oturma ve gözlem yapma alanları, katılımcı sayısı kadar dürbün ve ornitolog tarafından detaylı anlatım yolculuk boyunca da devam ediyor. Tur katılımcıları heyecanla flamingolara odaklansa da Karabatak, Tepeli

Pelikan, Gümüş Martı gibi kuş türlerini de bolca fotoğraflayabiliyor. Angalya Burnu, diğer adıyla Kabuk Adası bizi ilk karşılayan kara parçası oluyor. Üzeri deniz kabuklarıyla dolu olduğu için bu adı almış, etrafında bolca nesli tükenme tehlikesinde olan tepeli pelikanları barındıran bu adacığı solumuzda bırakarak ilerledik. Flamingolar tek tük karşımıza

çıkmaya başladı. Annesi ile tura katılan küçük Selin'in flamingo merakını kuşbilimci Ahmet Kaya farklı bilgileri anlatarak giderdi. Flamingoların yedikleri minik pembe renkteki karideslerden dolayı pembe rengini 2 yaşından sonra aldıklarını biz de öğrenmiş olduk.

Havalandıkları anlar birer görsel şölen!

Kuşları rahatsız etmeyecek şekilde küçük dizayn edilen ve motoru sessiz çalışan teknenin kaptanı Kadir Bodur, kuşların ürküp kaçmaması için gereken tüm hamleleri yaparak flamingoların yakınına kadar bizi götürdü. Fotoğraf makinesi objektiflerinin birbirine çarptığı, sağ tarafa odaklanırken sol taraftan birkaç flamingonun uçarak harika görseller oluşturduğu anları heyecanlanarak geçirdik. Flamingoların toplu olarak durduğu ve havalandıkları andaki görüntüler birer görsel şölen olarak hafızamıza kazandı.

Tekne geri dönerken de farklı açılardan görseller yakalayabildik. Fotoğrafçı arkadaşım Ali İhsan Mimtaş'ın objektifinden çıkanları bu haberin fotoğrafları olarak görüyorsunuz. Bizimle aynı saatte tekne turuna Balçova'dan katılan Sacide Arabağ, Bornova'dan katılan Tülin Özbağ, Karşıyaka'dan kızı Selin ile katılan Güzin Özkertan ile eğlenceli bir buçuk saatlik turu çektikleri eşsiz görsellerle tamamladık. Dönüş yolunda büyük bir pelikanı uçarken, karabatağı poz verir gibi dururken, şehri kuş görüntüleriyle denizden fotoğraflarken bu özel tura herkesin katılması gerektiğini konuştuk.





İlgi arttı, tekne sayısı ikiye çıktı

Turların büyük ilgi görmesinin ardından İzDoğa ikinci tekneyi de bünyesine kattı. Tekne turları haftanın her günü, günde beş kez Mavişehir Balıkçı Barınağı'ndan hareketle 6 kişilik teknelerle yapılıyor. Tur bir buçuk saat sürüyor. Haftanın her günü 35 kişilik kontenjanla yapılan otobüs turu da Sasalı Doğal Yaşam Parkı'ndan hareket ederek Güney Gediz Deltası'nın güney İzmir'e en yaklaştığı yer olan Manya Burnu'nda son buluyor. Flamingo Yolu Otobüs Turlarında flamingo ve diğer kuş türlerinin yanında, kara türleri ve memeliler de görülebiliyor. Turlara İzDoğa tarafından sağlanan uzman rehberler de eşlik ediyor. Tura katılanlar kuş gözlem teleskopları/dürbünleri ile kuş türlerini yakından tanıma fırsatı yakalıyor.



Nasıl bilet alırım?

Biletler Mavişehir Balıkçı Barınağı, Sasalı Doğal Yaşam Parkı ve İzmir Kuş Cenneti Ziyaretçi Merkezi'nde bulunan gişelerden ve www.izdogaturizm.com/turlar web adresinden alınabiliyor.

İz Bırakan Hizmet Anlayışı



izbeton

İZMİR'DE İZ BIRAKIYOR.

Yol yenileme çalışmalarlarıyla, çevre düzenleme faaliyetleriyle, kentsel dönüşümle ve kent mobilyaları üretimiyle İzmir'imizin en önemli ihtiyaçlarına çözüm üretiyor, 30 yılı aşkın tecrübemizle şehrimizi geleceğe taşıyoruz.



TUNÇ SOYER
İzmir Büyükşehir Belediye Başkanı

izbeton

izbetonyapı

izbeton Kent

